

**Jaquar**  
experience bathing

[jaquar.com](http://jaquar.com)

EUROPE | ASIA PACIFIC | MIDDLE EAST | AFRICA

**Jaquar**  
experience bathing

## Інструкція з монтажу

CONCEALED THERMOSTATIC SHOWER MIXER  
ТЕРМОСТАТ ПРИХОВАНОГО МОНТАЖУ ДЛЯ ДУША

CONCEALED THERMOSTATIC DIVERTOR  
(BATH & SHOWER MIXER)  
ТЕРМОСТАТ ПРИХОВАНОГО МОНТАЖУ ДЛЯ  
ВАННИ / ДУША

ТЕРМОСТАТ  
ДЛЯ ВАННИ / ДУША НАСТІННОГО МОНТАЖА

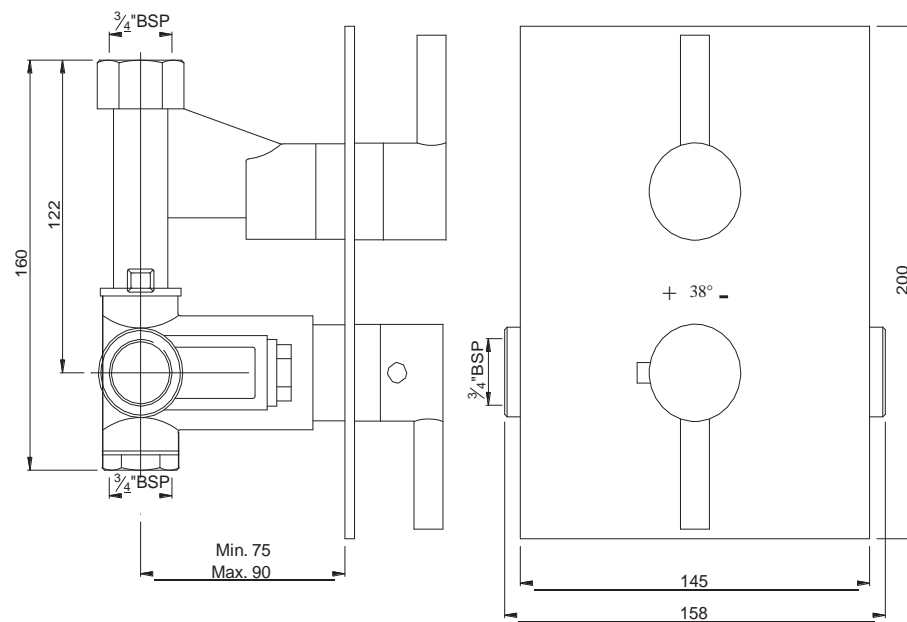
5651 /XX651

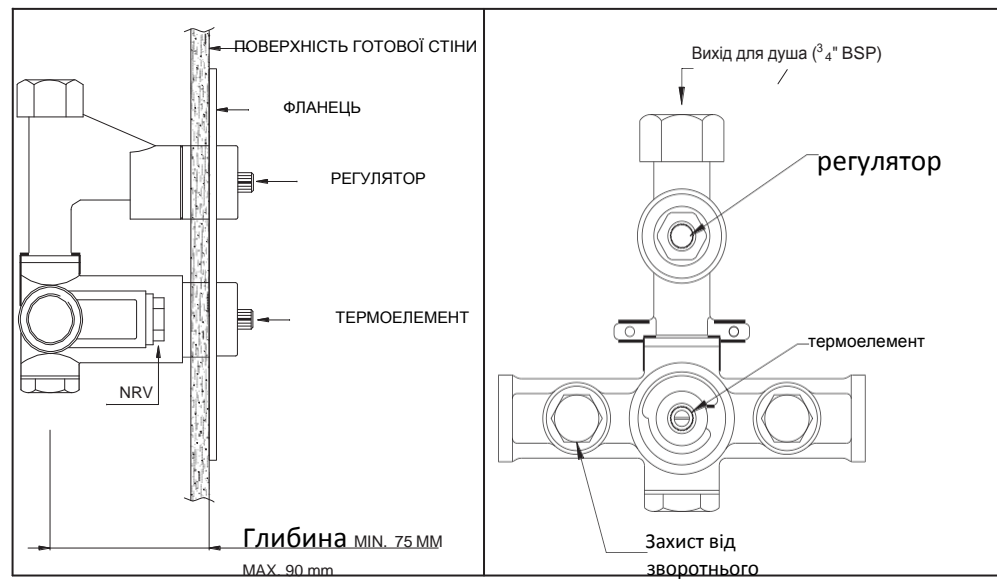
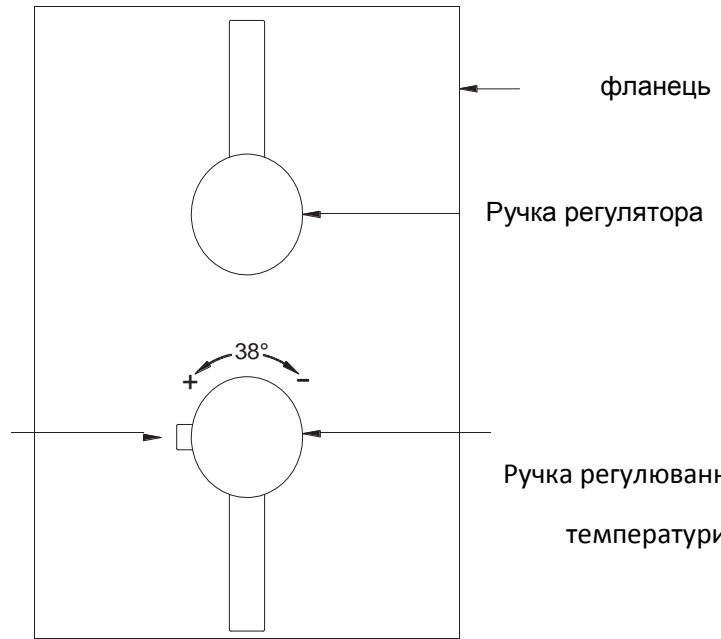
THERMOSTATIC SHOWER  
MIXER

651

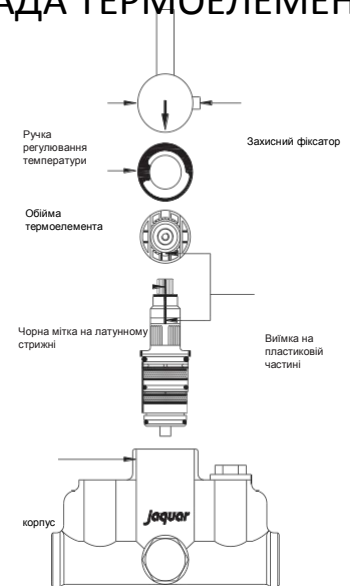
5651 /XX651

ТЕРМОСТАТ  
ПРИХОВАНОГО МОНТАЖУ  
ДЛЯ ДУША





### СХЕМА СКЛАДА ТЕРМОЕЛЕМЕНТА



**REQUIREMENTS**

Pressure	: - 1 Bar-3 bar (Ideal Working Pressure)
Pipe Line	: - 2 inlets for hot & cold & 1 outlet for overhead shower
Temperature	: - Hot (60-65 degree centigrade) Cold

**NOTE:** Pressure variation between hot & cold lines must not be more than 2 bars.

**FEATURES**

- **Water Temperature Regulation**  
Thermostatic mixer controls the temperature of the outlet irrespective of the temperature of the water coming in the hot inlet from boiler/Geysler.  
For example:-If the temperature of hot inlet varies from 40° C to 60° C or vice-versa the temperature of the outlet water will still remain the same as set by the user.
- **Anti Scald Function**  
Under the condition of cold water supply getting cutting off and only hot water supply is available the thermostatic mixer saves the person from burning by blocking the hot water supply.
- **Child/Safety Lock**  
The safety lock on the handle ensures the person not getting burned even due to an accident, since to attain a temperature greater than 38° C, the safety lock has to be pressed and the handle turned anti-clockwise simultaneously.

**INSTALLATION GUIDELINES****PRE-INSTALLATION**

- 1) Ensure thorough cleaning of all lines before starting installation procedure, entry of any foreign particle (Dirt, debris, etc.) may damage the product.
- 2) Inlets & Outlet line to be made (¾" BSP/ 20 mm) only.
- 3) Water pressure at hot & cold inlets should be balanced for optimum results and variation between both lines must not be more than 2 bars.
- 4) Leave sufficient space behind the tiles for proper installation of concealed body [75mm (min.)-90mm (max.)] as indicated in the Figure below.
- 5) Please ensure the plastic protective cover should be remains on the concealed body until the completion of masonry work.

**ASSEMBLING OF THERMOSTATIC CARTRIDGE**

Special care has to be taken when you fix it on to the concealed body because if placed wrongly it may lead to improper mixing of water.

- 1) Tighten the cartridge in to the concealed body with the help of spanner.
- 2) Check for the black marking on the cartridge and align the adaptor with marking.
- 3) Slide the sleeve on to the body carefully.
- 4) Now place the handle with safety lock such that it locks at 38°C & tighten with screw.

**INSTALLATION (COMPLETE)**

- 1) Stop the water supply before proceeding with the installation procedure.
- 2) Please make sure that plastic protective cover should be remain on concealed body till all the masonry work has been done.
- 3) Install the concealed body in the wall and ensure proper piping connection for both inlet & outlets.
- 4) After completion of masonry work ensure thorough cleaning of the openings with water so as to remove any possible debris stuck in it after masonry work.
- 5) Remove the plastic protective cover and Slide the wall flange on the sleeve carefully and tighten the handle with screw. Operate the handle and check for proper functioning.

**NOTE:** Ensure installing the concealed body perpendicular to the base for correct fixation of wall flange check with the help of a leveler.

**MAINTENANCE & TROUBLESHOOTING**

Following the below guidelines may be helpful in preserving the look of your newly acquired faucet.

- 1) Chrome surfaces may get damaged by acids, detergents, disinfectants, metallic cleaning pads.
- 2) For lime scale or stain removal usage of 'GLITZ' cleaning solution' is beneficial.

**TROUBLESHOOTING**

PROBLEM	CAUSE	REMEDY
IMPROPER MIXING	N.R.V BLOCKED/DIRTY	REMOVE AND CLEAN N.R.V WITH PLAIN WATER
WATER LEAKAGE	O-RING DAMAGED/BROKEN	REMOVE & REPLACE THE DAMAGED O-RING
REDUCED WATER FLOW	BLOCKED/DIRTY VALVE	REMOVE THE VALVE & CLEAN FILTER MESH AT HOT & COLD ENDS.

**УМОВИ**

Тиск	: - 1 Bar-3 bar (оптимальний тиск)
Труби	: - 2 підключення для гарячої та холодної води та 1 підключення для душу
Температура	: - гаряча (60-65 градусів за Цельсієм) та холодна вода 10-15 град за Цельсієм

УВАГА: перепад тиску води між трубами гарячої та холодної води не повинен перевищувати 2 бар.

**Переваги користування термостатом**

- автоматичне підтримання встановленої бажаної температури води  
Термостат підтримує встановлену температуру води незалежно від перепадів температури в трубах постачання води..  
Наприклад, якщо температура постачаної гарячої води різко зміниться від 40° C до 60° C або навпаки, термоелемент автоматично компенсує пропорції змішуваної води. Таким чином встановлена Вами бажана температура води у душі залишиться незмінною.
- Функція запобігання опіку від гарячої води  
В разі раптового відключення холодної води під час прийому душа термостат автоматично відключить подачу гарячу воду таким чином запобігаючи можливості опіку від гарячої води.
- Функція замка від дітей  
Захисний фіксатор на ручці призначений для запобігання випадковому опіку гарячою водою. При повертанні ручці без натискання фіксатора температура не може бути встановлена вище 38° C. Для встановлення температури фіксатор має бути натиснутий одночасно з поворотом ручці проти годинникової стрілки.

**Перед монтажем**

- 1) ретельно промити труби водопостачання. Будівельне сміття,( бруд, частини ржі та ін) можуть пошкодити термостат.
- 2) підключення труб повинно бути ½ / 20 mm"
- 3) для оптимального функціонування термостата перепад тиску в підключених трубах не повинен перевищувати 2 Бар.
- 4) корпус термостата повинен бути встановлений в поглиблення у стіні в межах від. 75 mm до 90 mm від поверхні плитки як вказано на малюнку.
- 5) захисний ковпак не знімати з корпусу термостата до завершення укладання плитки !

**МОНТАЖ ТЕРМОЕЛЕМЕНТА**

Увага! Зверніть особливу увагу на підключення труб гарячої та холодної води. При неправильному підключенні неможлива коректна робота термостату!

- 1) **для деяких моделей:** зафіксувати термоелемент в корпусі термостата гайковим ключем.
- 2) поєднати чорну мітку на стрижні з міткою на адаптері .
- 3) обережно надіти обойму.
- 4) надіти ручку с захисним фіксатором таким чином щоб він заціпнувся на положенні 38 ° C та зафіксувати її викруткую.

**ЗАВЕРШЕННЯ МОНТАЖА**

- 1) вимкнути постачання води перед началом роботи.
- 2) захисний ковпак не знімати до завершення укладання плитки.
- 3) встановити корпус термостата в поглиблення в стіні та підключити труби.
- 4) після завершення укладання плитки видалити залишки клею та пилу с поверхні прилеглої до захисного ковпака.
- 5) зняти захисний ковпак та надіти фланець на обойми ручок та зафіксувати ручки викруткую. Покрутити ручки для перевірки.

УВАГА: корпус термостата та його наружну частину встановлювати перпендикулярно полу.Рекомендуємо користуватися будівельним рівнем.

**ДОГЛЯД ЗА ТЕРМОСТАТОМ**

- :
- 1) хромовані поверхні можуть бути пошкоджені кислотами, пральними порошками, дезінфектантами, металічними щітками.
  - 2) для чищення хромованих поверхнь користуватися спеціальними засобами.

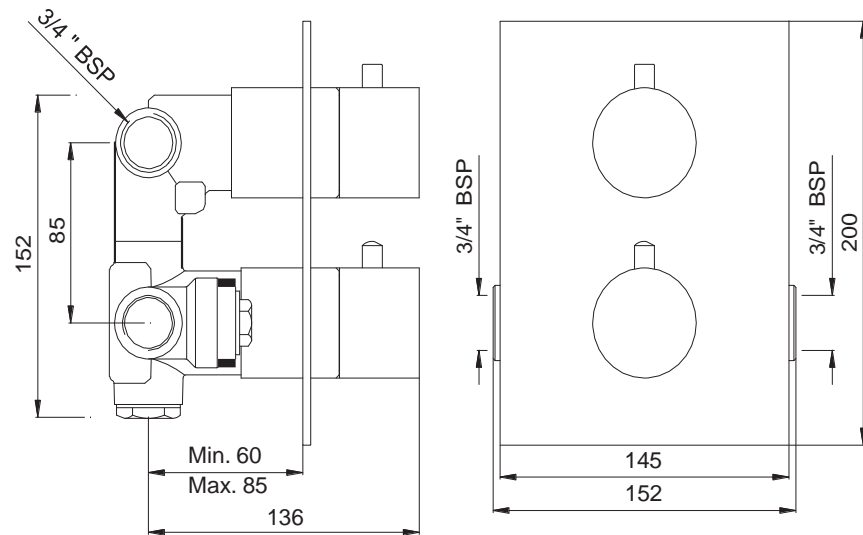
**МОЖЛИВИ ПРОБЛЕМИ ТА РІШЕННЯ**

проблем	причина	рішення
Незадовільне змінення води	Забруднився зворотній клапан	Зняти клапан, промити водою
Протікання води	Пошкоджено кільце ущільнення	Змінити кільце
Зменшився потік води	Засмітився термоелемент	Зняти термоелемент, промити/очистити його сітку фільтра

5671/XX671

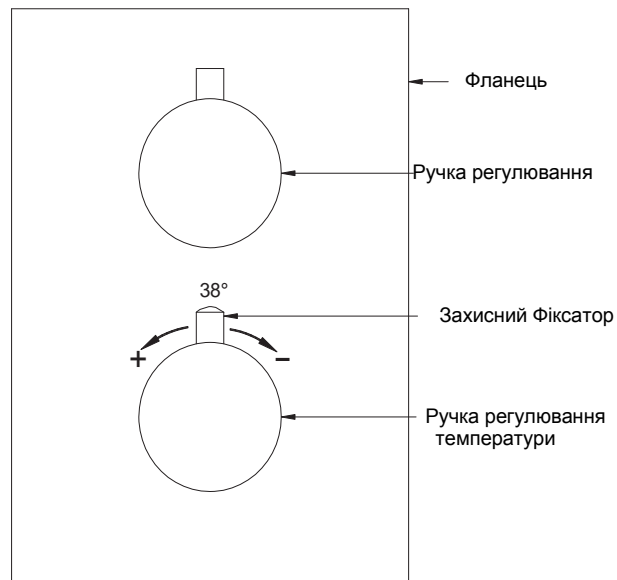
CONCEALED THERMOSTATIC DIVERTOR  
(BATH & SHOWER MIXER)

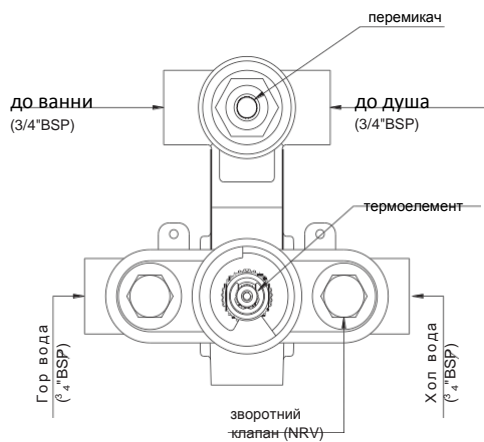
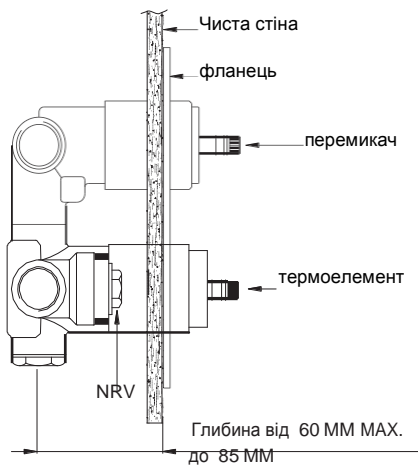
5671/XX671



5671/XX671

ТЕРМОСТАТ ПРИХОВАННОГО МОНТАЖУ  
ДЛЯ ВАННИ ТА ДУША





## REQUIREMENTS

- 1) Pressure : - Min 1 to 3 bar (Ideal Pressure), Max. 5 Bar
- 2) Pipe Line : - 2 Inlets for hot & cold & 2 outlets for spout & overhead Shower (Both lines in 3/4" B.S.P)  
(Hot & Cold water pressure to be balanced for optimum results.)
- 3) Temperature : - Hot - 600 to 650 centigrade Cold - 10° to 15° centigrade/Ambient Water Temperature

## FEATURES-

- WATER TEMPERATURE REGULATION : -  
Thermostatic mixer controls the temperature of the outlet irrespective of the temperature of the water coming in the hot inlet from boilers.  
For Example:-If the temperature of hot inlet varies from 400C to 600C or vice-versa the temperature of the outlet water will still remain the same as set by the end user.
- ANTI SCALD FUNCTION : -  
Under the condition of cold water supply getting cutting off and only hot water supply is available the thermostatic mixer saves the person from burning by blocking the hot water supply.
- CHILD/SAFETY LOCK : -  
The safety lock on the handle ensures the person not getting burned even due to an accident, since to attain a temperature greater than 380C, the safety lock has to be pressed and the handle turned anti-clockwise simultaneously.

## INSTALLATION GUIDELINES

### PRE-INSTALLATION

- 1) Ensure thorough cleaning of all lines before starting installation procedure, entry of any foreign particle (Dirt, debris, etc.) may damage the product.
2. Inlet & Outlet lines to be made (¾" 20 mm) only.
3. Remove the concealed body from the exposed parts ( wall flange, handle etc.) sequentially & cover the exposed part from damage.
4. Water pressure at hot & cold inlets should be balanced for optimum results.
5. Leave sufficient space behind the tiles for proper installation of concealed body [75mm (min.)-95mm (max.)] as indicated in the figure below.

### ASSEMBLING THE THERMOSTATIC CARTRIDGE

Special care has to be taken when you fix it on to the concealed body because if placed Wrongly it may lead to improper mixing of water.

- 1) Tighten the cartridge in to the concealed body with the help of 32 mm spanner
- 2) Check for the black marking on the cartridge and align the adaptor with marking.
- 3) Slide the sleeve on to the body carefully while checking the o-ring on the body as shown in the figure below.
- 3) Now place the handle with safety lock such that it locks at 380C

### INSTALLATION (COMPLETE)

- 1) Install the concealed body in the wall and ensure proper piping connection for both inlet & outlets.
2. After completion ensure thorough cleaning of the outlets with water so as to remove any possible debris stuck in it after masonry work.
3. Now re-insert the remaining parts carefully in the order of assembling given in figure below & tighten all parts firmly for proper alignment.
4. Slide the wall flange carefully and tighten both handles with screws. Operate the handles and check for proper functioning.

**NOTE:** Ensure installing the concealed body perpendicular to the base for correct fixation of Wall flange check with the help of a leveler.

### MAINTENANCE & TROUBLESHOOTING

Following the below guidelines may be helpful in preserving the look of your newly acquired faucet:

- 1) Chrome surfaces may get damaged by acids, detergents, disinfectants, metallic cleaning pads.
- 2) For lime scale or stain removal usage of 'GLITZ' cleaning solution' is beneficial.

## TROUBLESHOOTING

PROBLEM	CAUSE	REMEDY
IMPROPER MIXING	N.R.V BLOCKED/DIRTY	REMOVE AND CLEAN N.R.V WITH PLAIN WATER
WATER LEAKAGE	O-RING DAMAGED/BROKEN	REMOVE & REPLACE THE DAMAGED O-RING
REDUCED WATER FLOW	BLOCKED/DIRTY VALVE	REMOVE THE VALVE & CLEAN FILTER MESH AT HOT & COLD ENDS

## WYMAGANIA

## УМОВИ

- Тиск : - 1 Bar-3 bar (оптимальний тиск)  
Труби : - 2 підключення для гарячої та холодної води та 1 підключення для душу  
Температура : - гаряча (60-65 градусів за Цельсієм) та холодна вода 10-15 град за Цельсієм

УВАГА: перепад тиску води між трубами гарячої та холодної води не повинен перевищувати 2 бар.

### Переваги користування термостатом

- автоматичне підтримання встановленої бажаної температури води  
Термостат тримає встановлену температуру води при без залежності від перепадів температури в трубах постачання води..  
Наприклад, якщо температура гарячої води різко зміниться від 40° C до 60° C або навпаки, термоелемент автоматично комплексно пропорцій змешуваної води. Таким чином встановлена Вами бажана температура води у душі залишиться незмінною.
- Функція запобігання опіку від гарячої води  
В разі раптового відключення холодної води під час прийому душа термостат автоматично відключить подачу гарячу воду таким чином запобігаючи можливості опіку від гарячої води.
- Функція замок від дітей  
Захисний фіксатор на ручці призначений для запобігання випадковому опіку гарячою водою. При повертанні ручці без натискання фіксатора температура не може бути встановлена вище 38° C. Для встановлення температури фіксатор має бути натиснутий одночасно з поворотом ручки проти годинникової стрілки.

### Перед монтажем

- 1) ретельно промити труби водопостачання. Будівельне сміття,( бруд, частини ржі та ін) можуть пошкодити термостат.
- 2) підключення труб повинно бути ½ / 20 mm"
- 3) для оптимального функціонування термостата перепад тиску в підключених трубах не повинен перевищувати 2 Бар.
- 4) корпус термостата повинен бути встановлений у поглиблення у стіні в межах від. 75 mm до 90 mm від поверхні плитки як вказано на малюнку.
- 5) захисний ковпак не знімати з корпусу термостата до завершення укладання плитки !

### МОНТАЖ ТЕРМОЕЛЕМЕНТА

Увага! Звернь особливу увагу на підключення труб гарячої та холодної води. При неправильному підключенні коректна робота термостата не можлива !

- 1) для деяких моделей: зафіксувати термоелемент в корпусі термостата гайковим ключем на 32mm.
- ) поеднати чорну мітку на стрижні з міткою на адаптері .
- ) обережно надіти обойму с прокладкою.
- 4) надіти ручку с захисним фіксатором таким чином щоб вин заціпнувся на положенні 38 ° C

### ЗАВЕРШЕННЯ МОНТАЖА

- 1) встановити корпус в поглиблення у стіні та підключити труби.
- 2) ретельно видалити будівельний бруд вокруг термостата після укладання плитки.
- 3) втановити частини термостата та щільно закріпити.
- 4) надіти фланець та ручки та закріпити їх болтами. Прокрутити ручки.

УВАГА ! корпус термостата встановлювати по будівельному рівню перпендикулярно полу..

### ДОГЛЯД ЗА ТЕРМОСТАТОМ

- 1) хромовані поверхні можуть бути пошкоджені кислотами, пральними порошками, дезінфектантами, металічними щітками..
- 2) для чищення хромованих поверхонь користуватися спеціальними засобами.

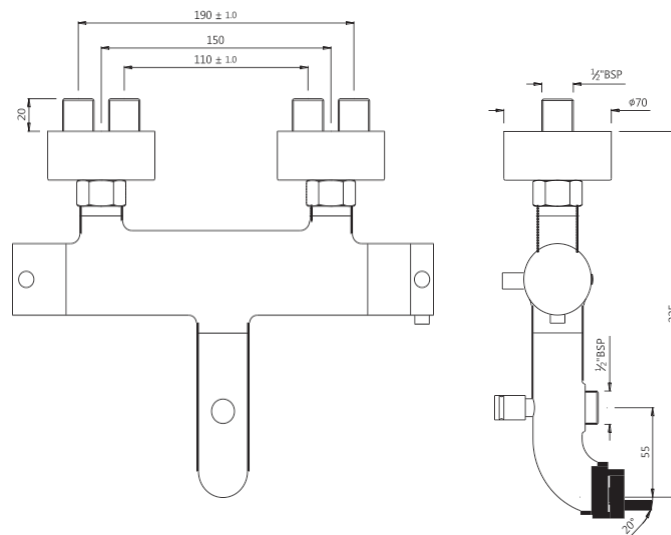
## МОЖЛИВИ ПРОБЛЕМИ ТА РІШЕННЯ

проблем	причина	рішення
Незадовільне змішення води	Забруднився зворотний клапан	Зняти клапан, промити водою
Протікання води	Пошкоджено кільце ущільнення	Змінити кільце
Зменшився потік води	Засмітився термоелемент	Зняти термоелемент, промити/очистити його сітку фільтра

5657

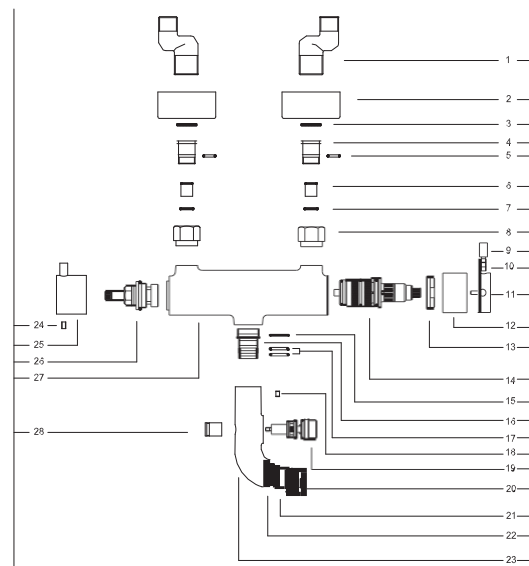
THERMOSTATIC BATH AND  
SHOWER MIXER

5657



5657

ТЕРМОСТАТ ДЛЯ ВАНИ / ДУША НАСТІЙНИЙ  
МОНТАЖ





## REQUIREMENTS

- 1) Pressure : - 1Bar - 3 bar (Ideal Working Pressure)
- 2) Pipe Lines : - 2 inlets for hot & cold connections
- 3) Installation : - Wall mounted
- 4) Connection : - Centre on given distance for hot & cold inlets

## INSTALLATION GUIDELINES

### PRE-INSTALLATION

- 1) Make the inlet lines to the faucet free from any foreign particle (Dirt, debris, etc.) which may affect the functioning of the product.
- 2) Inlets to be made in 1/2" BSP/15 mm only at the given centre distance

### INSTALLATION

- 1) Stop the water supply.
- 2) Tighten the connecting legs into 1/2"BSP wall outlet.
- 3) Tighten the Wall Flanges onto the Connecting legs properly.
- 4) Place the Rubber washer on the legs face & then tighten the Brass Nuts of body with the legs properly.
- 5) Turn on water supply and check for proper functioning and leakages.

### FEATURES-

- **WATER TEMPERATURE REGULATION** : -  
Thermostatic mixer controls the temperature of the outlet irrespective of the temperature of the water coming in the hot inlet from boilers/Geysers.  
For Example: - If the temperature of hot inlet varies from 40°C to 60°C or vice-versa the temperature of the outlet water will still remain the same as set by the end user.
- **ANTI SCALD FUNCTION** : -  
Under the condition of cold water supply getting cutting off and only hot water supply is available the thermostatic mixer saves the person from burning by blocking the hot water supply.
- **CHILD/SAFETY LOCK** : -  
The safety lock on the handle ensures the person not getting burned even due to an accident, since to attain a temperature greater than 38°C, the safety lock has to be pressed and the handle turned anti-clockwise simultaneously.

### MAINTENANCE & TROUBLESHOOTING

Following the below guidelines may be helpful in preserving the look of your newly acquired faucet:

- 1) Chrome surfaces may get damaged by acids, detergents, disinfectants, metallic cleaning pads.
- 2) For lime scale or stain removal usage of 'GLITZ' cleaning solution' is beneficial.

## TROUBLESHOOTING

	CAUSE	REMEDY
WATER LEAKAGE	O-RING DAMAGED/BROKEN	REMOVE & REPLACE THE DAMAGED O-RING
REDUCED WATER FLOW	BLOCKED/DIRTY VALVE	REMOVE THE VALVE AND CLEAN FILTER MESH AT HOT & COLD ENDS

## WYMAGANIA

## УМОВИ

- 1) тиск : - 1 Bar- 3 Bar (оптимально)
- 2) труби : - 2 підключення для холодної та гарячої води
- 3) монтаж : - настінний монтаж
- 4) підключення : - через ексцентрики

### Перед монтажем

- 1) промити труби постачання води. Бруд, пісок та тн. Включення можуть викликати пошкодження .
- 2) підключення 1/2" BSP (15 mm).

### Монтаж

- 1) перекрити постачання води.
- 2) вкрутити ексцентрики 1/2" / 15 mm
- 3) накрутити розетки
- 4) встановити прокладки ущільнення на ексцентрики та прикрутити термостат
- 5) подати воду та перевірити під'єднання на протікання.

### Переваги користування термостатом

- автоматичне підтримання встановленої бажаної температури води  
Термостат підтримує встановлену температуру води при без залежності від перепадів температури в трубах постачання води.  
Наприклад, якщо температура гарячої води різко зміниться від 40° C до 60° C або навпаки, термоелемент автоматично компенсує пропорції змішуваної води. Таким чином встановлена Вами бажана температура води у душі залишиться незмінною.
- Функція запобігання опіку від гарячої води  
В разі раптового відключення холодної води під час прийому душа термостат автоматично відключить подачу гарячу воду таким чином запобігаючи можливості опіку від гарячої води.
- Функція замка від дітей  
Захисний фіксатор на ручці призначений для запобігання випадковому опіку гарячою водою. При повертанні ручці без натискання фіксатора температура не може бути встановлена вище 38° C. Для встановлення температури фіксатор має бути натиснутий одночасно з поворотом ручки проти годинникової стрілки.

### ДОГЛЯД ЗА ТЕРМОСТАТОМ

- 1) хромовані поверхні можуть бути пошкоджені кислотами, пральними порошками, дезінфектантами, металічними щітками.
- 2) для чищення хромованих поверхонь користуватися спеціальними засобами

## Проблеми та рішення

Проблем	Причина	Рішення
Протікання води	Пошкодження прокладки	Замінити прокладку
Зменшився потік води	Забруднення термоелемента	Промити сітку фільтра термоелемента