

ВНИМАНИЕ!

ПОДДЕЛКА!!!

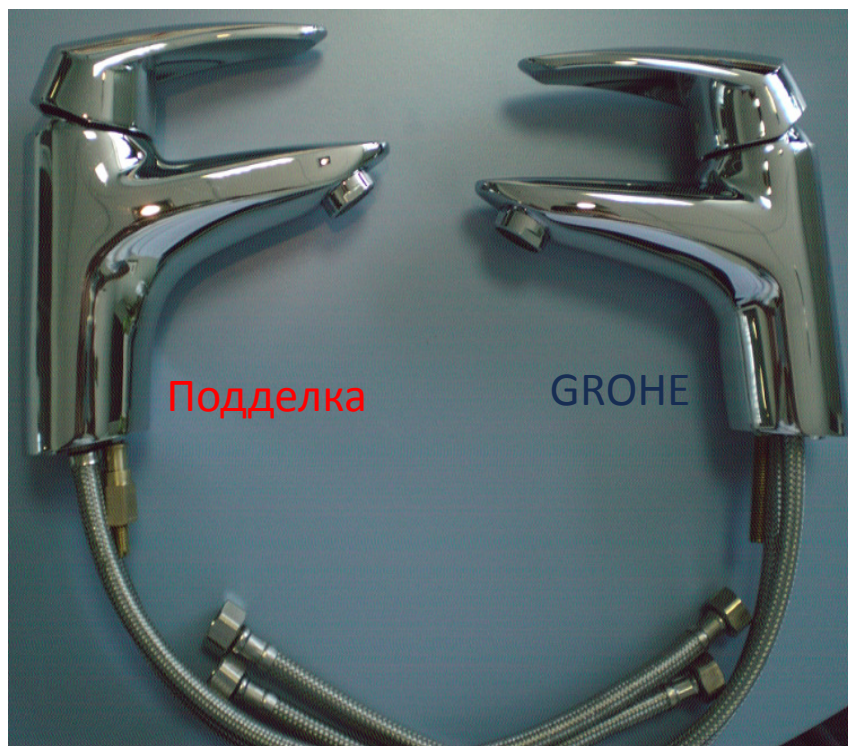
EURODISC для раковины 33183001

EURODISC для ванны 33390001

EURODISC для кухни 32259001



ПОДДЕЛКИ ПОД GROHE EURODISC



Внешне подделка очень похожа на оригинал. По весу она даже чуть тяжелее оригинала. Отличить подделку можно по следующим признакам:

1. Качество печати текста:

размытый текст на подделке и гравированный текст на смесителе GROHE.



КАК ОТЛИЧИТЬ ПОДДЕЛКУ?



КАК ОТЛИЧИТЬ ПОДДЕЛКУ?



У смесителя GROHE подводы крепятся внутри пластмассового седла, у подделки подводы вворачиваются в латунный корпус, как у всех дешёвых смесителей.



КАК ОТЛИЧИТЬ ПОДДЕЛКУ?



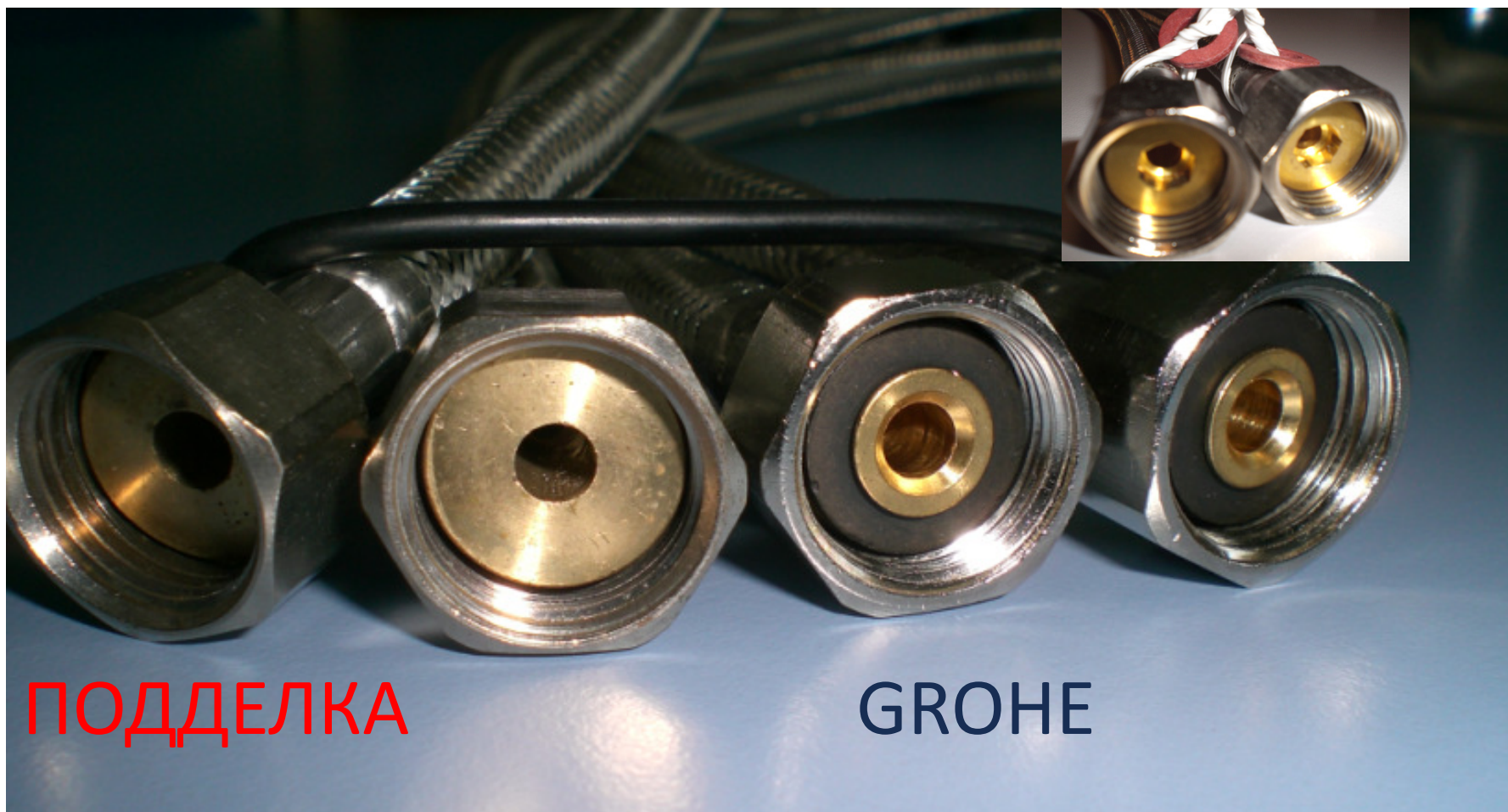
Подводы у подделок обжаты грубо, надпись GROHE отсутствует



КАК ОТЛИЧИТЬ ПОДДЕЛКУ?



Отверстия для воды в подделке узкие и могут быть разного диаметра, подводка Grohe поставляется в сборе с резиновыми уплотнительными прокладками, либо в комплекте с паронитовыми прокладками.



EURODISC ДЛЯ ВАННЫ



Логотип у подделки еле виден, буквы состоят из пикселей (мелкие точки).
У оригинального смесителя GROHE яркий и чёткий логотип, буквы сплошные.



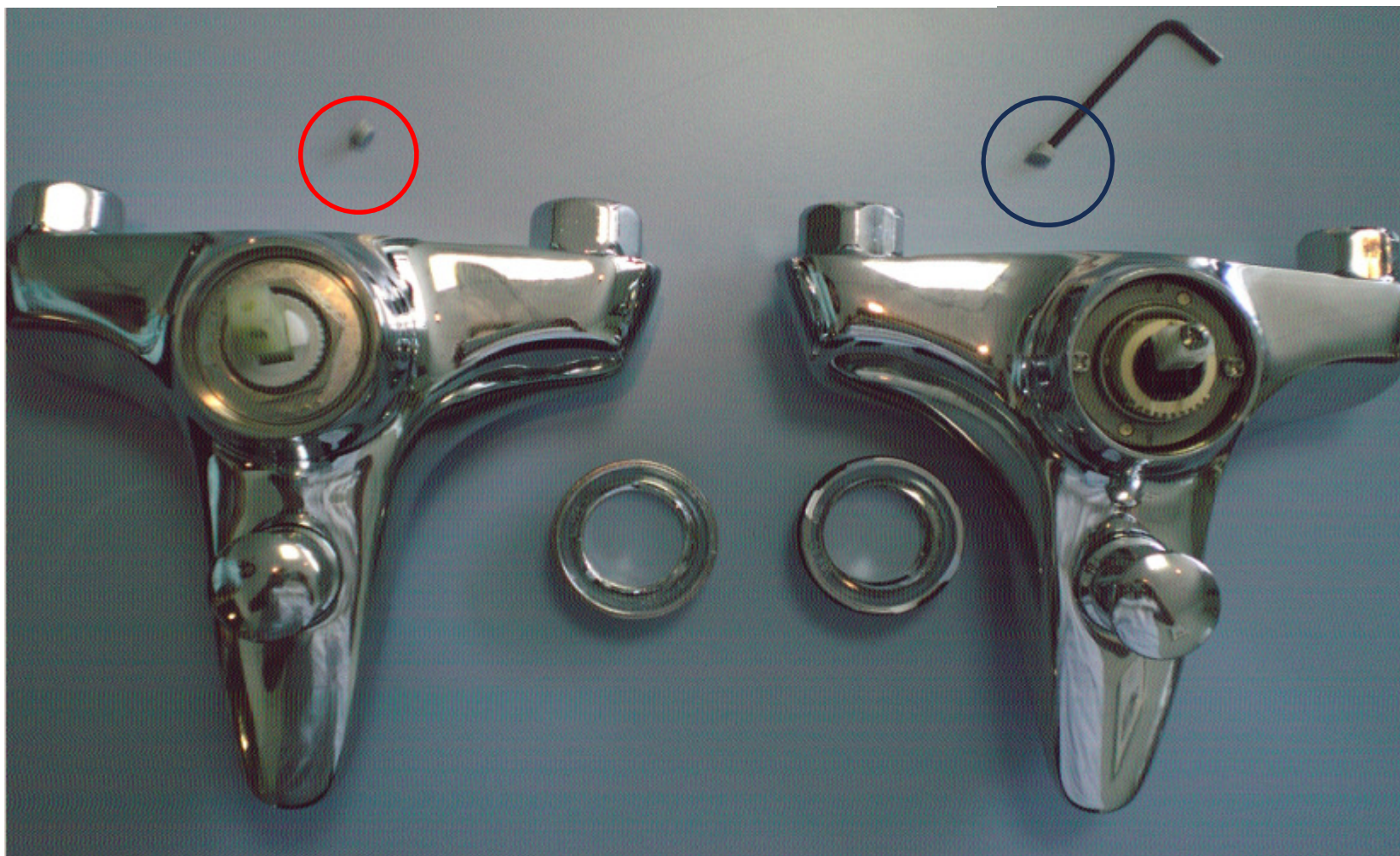
EURODISC ДЛЯ ВАННЫ. КАК ОТЛИЧИТЬ ПОДДЕЛКУ?



Картридж подделки закреплен гайкой, у GROHE - двумя винтами через шайбу.

Пробка рычага у подделки из глянцевой резины цилиндрической формы.

У GROHE - усечённый цилиндр, матовая поверхность.



EURODISC ДЛЯ ВАННЫ. КАК ОТЛИЧИТЬ ПОДДЕЛКУ?



Подделка изготовлена максимально дешёво из самых простых комплектующих.

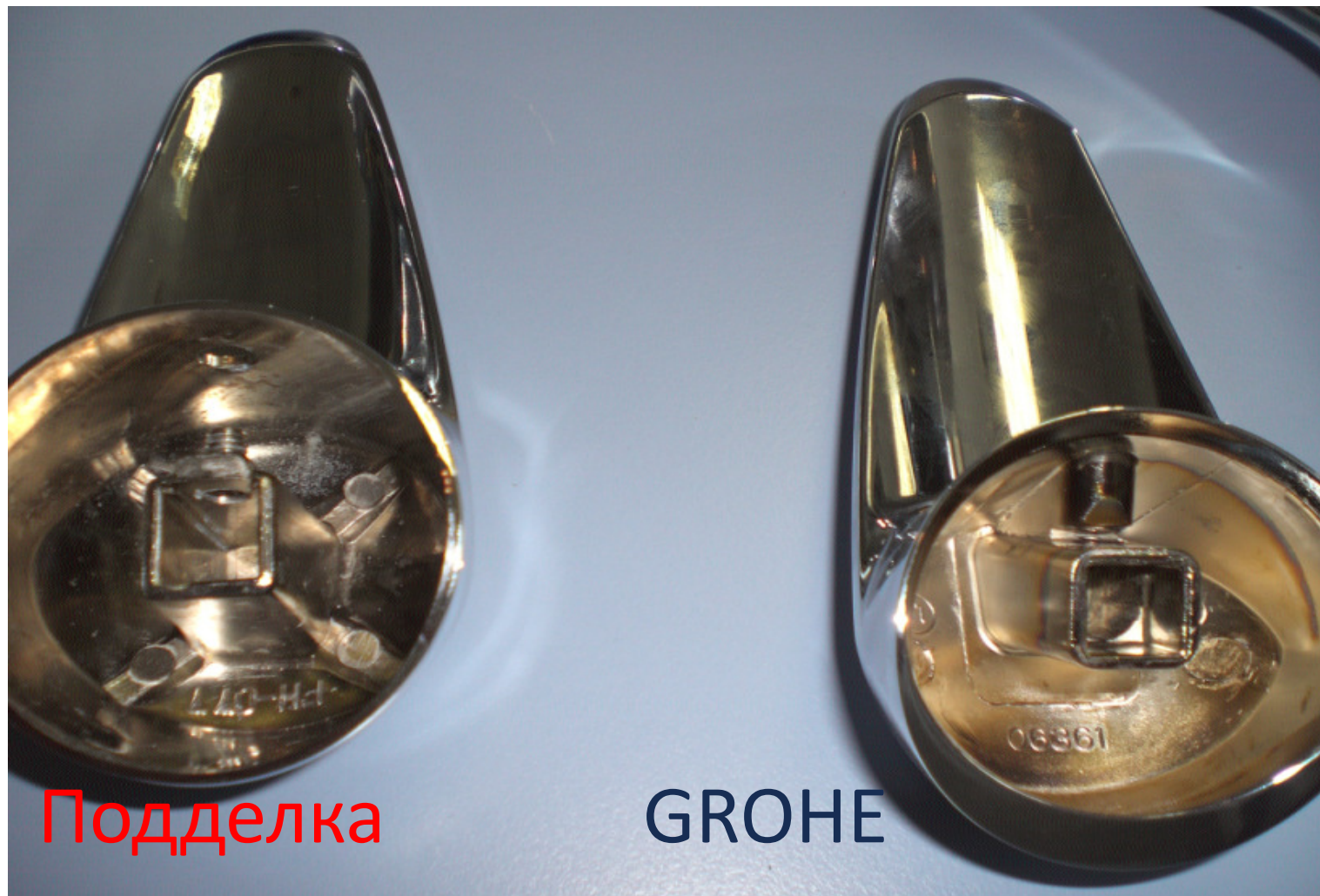


Смесители GROHE - самые современные технологии и высокое качество!

EURODISC ДЛЯ ВАННЫ. КАК ОТЛИЧИТЬ ПОДДЕЛКУ?



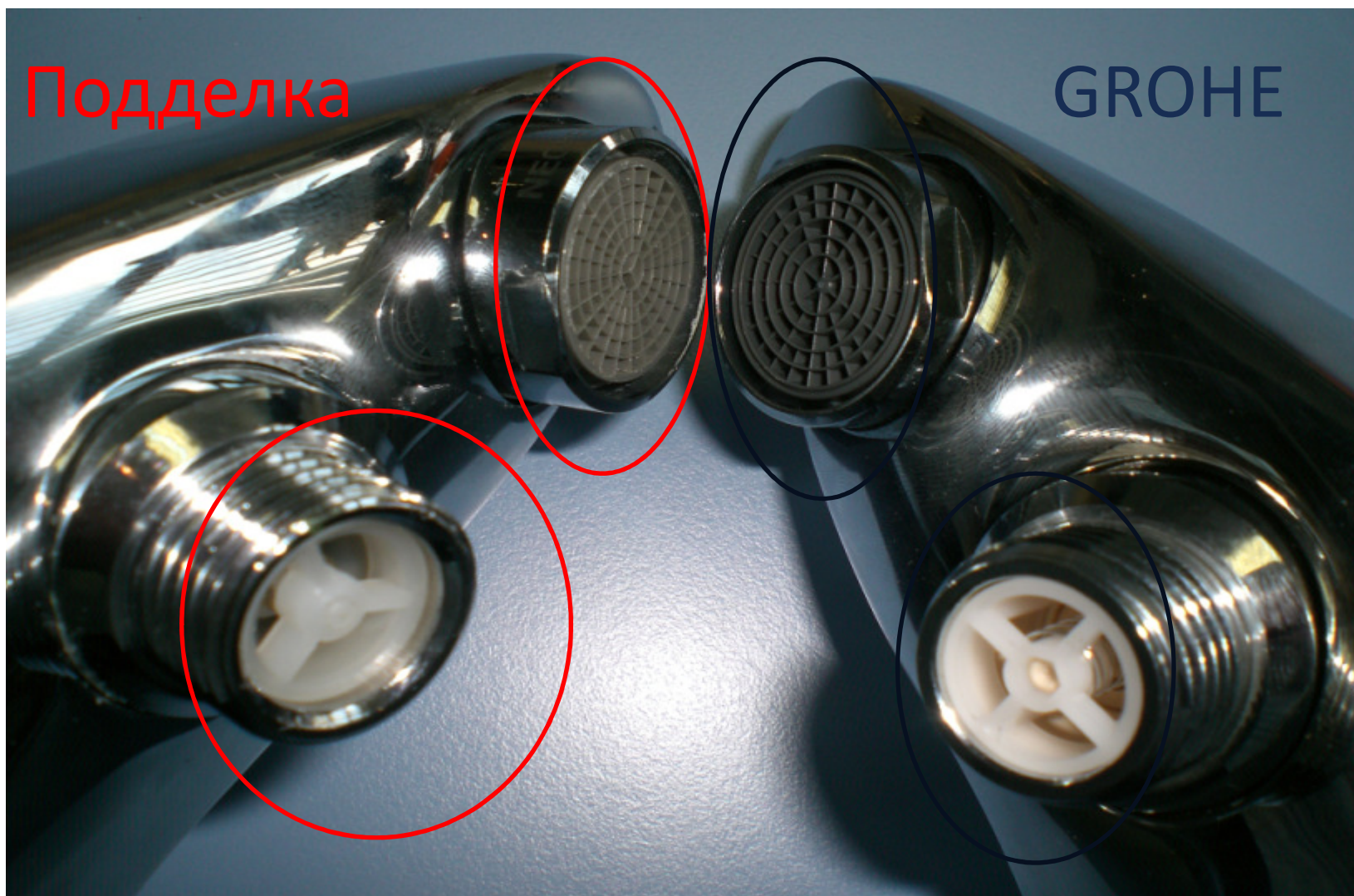
Рычаг подделки тоньше и легче. Отворачивается ключом 2мм.



EURODISC ДЛЯ ВАННЫ. КАК ОТЛИЧИТЬ ПОДДЕЛКУ?



Внешне подделка очень похожа на оригинал.



БОРЬБА С КОНТРАФАКТНОЙ ПРОДУКЦИЕЙ И ЕЁ РАСПРОСТРАНИТЕЛЯМИ



Изъятие подделок из продажи в одном из торговых центров.

Продавцы растерянно ищут оправдания.



EURODISC ДЛЯ КУХНИ. КАК ОТЛИЧИТЬ ПОДДЕЛКУ?



Внешние размеры отличаются.

Основание смесителя GROHE плоское, основание подделки- выступающая площадка.

Качество печати логотипов разное. У подделки буквы наносятся мелкими точками, у оригинала сплошные буквы.

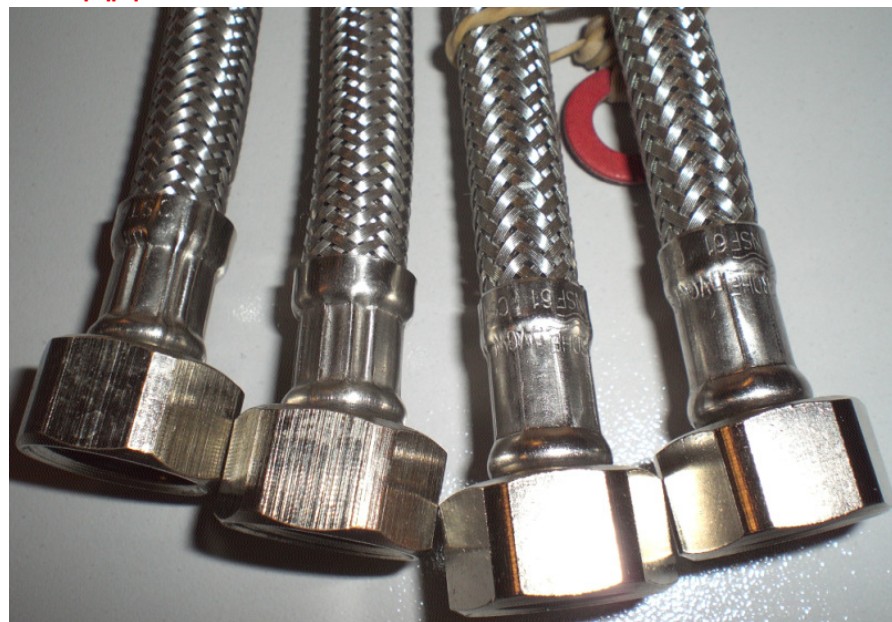


EURODISC ДЛЯ КУХНИ. КАК ОТЛИЧИТЬ ПОДДЕЛКУ?



Подделка

GROHE



Шланги подвода воды у подделки не имеют надписи GROHE на обжимных гильзах, отверстия уменьшенного диаметра. У оригинала отверстия в начале имеют форму шестигранника, обжимные гильзы не имеют острых граней.

EURODISC ДЛЯ КУХНИ. КАК ОТЛИЧИТЬ ПОДДЕЛКУ?



Картридж подделки крепится резьбовым стаканом, картридж оригинала - двумя винтами через шайбу.

Ответная часть седла картриджа у оригинала имеет колодцы для уплотнения, у подделки ответная часть седла плоская с высокой шероховатостью поверхности - не надёжная конструкция, которая подведёт владельца после установки.



Излив подделки внутри имеет характерный красный цвет- низкое качество сплава, непригодное для применения в пищевой промышленности.



Все лица, участвующие в распространении подделок, будут привлечены к уголовной либо административной ответственности, а также понесут значительные финансовые потери, связанные с возмещением убытков, причинённых правообладателю.

ЧТО ДЕЛАТЬ, ЕСЛИ ВАМ ПРОДАЛИ ПОДДЕЛКУ?



Подделка, как правило, выявит себя быстро. Течь в корпусе, облезание хромированного покрытия, хруст в картридже появляются уже через 2-3 месяца после начала эксплуатации.

Потребитель имеет право вернуть некачественный товар обратно в магазин, но в любом случае просим проинформировать GROHE по адресу info-ru@grohe.com

Если в магазине отказываются принять контрафактный товар, в этом случае Вам необходимо обратиться в Сервисный Центр GROHE для составления Акта о выявлении подделки. При себе просим иметь:

1. Копии документов о покупке: кассовый и товарный чеки, заполненный гарантийный талон.
2. Информацию о месте покупки подделки: название магазина, адрес, название рынка, номер павильона и т.д.

Имея на руках все указанные документы Вы можете обратиться в Роспотребнадзор или в правоохранительные органы с заявлением.

Сотрудники GROHE готовы выехать в магазин, продавший поддельный смеситель, совместно с покупателем и представителями спецслужб для проведения мероприятий, направленных на соблюдение законности.