

CEVISAMA 2015

Casa
Mayólica

PAMESA
ceramica

NOVEDADES

PAMESA
ceramica

Casa
Mayólica

Índice

Index / Index



Ancona pag. 28



Andria pag. 28



Artisan pag. 29



Aviz pag. 30



Asti pag. 31



Decorados pag. 32



Basalto, para espacios que demandan sensaciones y una intensidad acentuada por texturas y contrastes.

Basalto, for spaces that call for sensations and an intensity marked by textures and contrasts.

Basalto, pour des espaces qui demandent des sensations et une intensité accentuée par les textures et les contrastes.



Casa
Mayólica

6

7

Rivolo / Wall / Rivolo: Ancona Perla 20x60 - Artisan Perla 20x60
Pavimento / Floor / Sol: Bosco Arena 22x85





Perla, estancias que superan el sabor tradicional, con un guiño geométrico como patrón de referencia estética.

Perla, spaces that go beyond traditional style, with a geometric mood as the pattern of a esthetic reference.

Perla, des pièces qui vont au-delà de la saveur traditionnelle, avec un clin d'œil géométrique comme modèle de référence esthétique.



ROBERT FRANK THE AMERICANS
Elliott Erwitt Snaps

Rivo / Wall / Rivo: Ancona Pürpura 20x60 - Artisan Pürpura 20x60
Pivo / Floor / Sol: Castle Light 20x80





Púrpura, para los amantes de la vigorosidad y sutileza visual como idea del buen gusto.

Púrpura, for lovers of energy and visual subtlety as the epitome of exquisite taste.

Púrpura, s'adressant aux amateurs pour qui vigueur et subtilité visuelle riment avec bon goût.





Nácar, idóneo para producir una unidad grata a la vista, conservando la armonía cromática.

Nácar is an ideal solution to create a space that is pleasing to the eye, retaining colour harmony.

Nácar, idéal pour créer une unité agréable à regarder, en conservant l'harmonie des couleurs.





Aviz, cuando el ritmo del diseño rompe el conjunto visual proporcionando un verismo volumétrico.

Aviz, when the rhythm of design breaks the visual whole, giving a volumetric realism.

Aviz, lorsque le rythme du design brise l'ensemble visuel en créant un vérisme volumétrique.





Asti, la reinención de los relieves como punto focal llamativo de los espacios.

Asti, reinventing reliefs as a striking focal point for spaces.

Asti, la réinvention des reliefs en tant que point focal éclatant des espaces.



Ancona 20X60 CM - 7,87"X23,62"

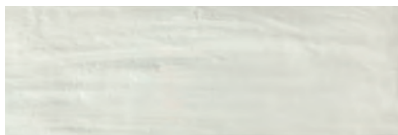


REVESTIMIENTO Pasta roja - Red body tiles - Pâte rouge



ANCONA Nacar 20 x 60
2.670.30.1922

M12



ANCONA Perla 20 x 60
2.670.37.1922

M12



ANCONA Púrpura 20 x 60
2.670.26.1922

M12



ANCONA Arena 20 x 60
2.670.17.1922

M12



ANCONA Plata 20 x 60
2.670.31.1922

M12



ANCONA Basalto 20 x 60
2.670.26.8.1922

M12

Andria 20X60 CM - 7,87"X23,62"



REVESTIMIENTO Pasta roja - Red body tiles - Pâte rouge



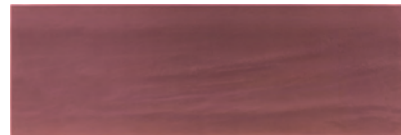
ANDRIA Nacar 20 x 60
2.670.30.2793

M12



ANDRIA Perla 20 x 60
2.670.37.2793

M12



ANDRIA Púrpura 20 x 60
2.670.26.2793

M12



ANDRIA Arena 20 x 60
2.670.17.2793

M12



ANDRIA Plata 20 x 60
2.670.31.2793

M12



ANDRIA Basalto 20 x 60
2.670.26.8.2793

M12

Artisan 20X60 CM - 7,87"X23,62"



REVESTIMIENTO Pasta roja - Red body tiles - Pâte rouge



ARTISAN Nacar 20 x 60
2.G70.30.2795

M12



ARTISAN Perla 20 x 60
2.G70.37.2795

M12



ARTISAN Púrpura 20 x 60
2.G70.26.2795

M12



ARTISAN Arena 20 x 60
2.G70.17.2795

M12



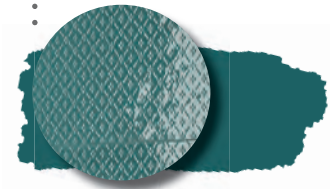
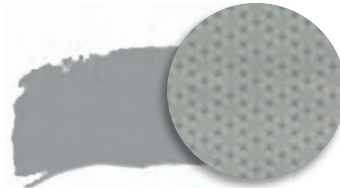
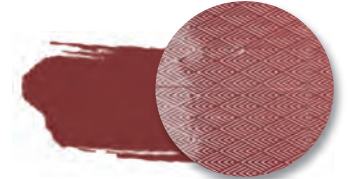
ARTISAN Plata 20 x 60
2.G70.31.2795

M12



ARTISAN Basalto 20 x 60
2.G70.268.2795

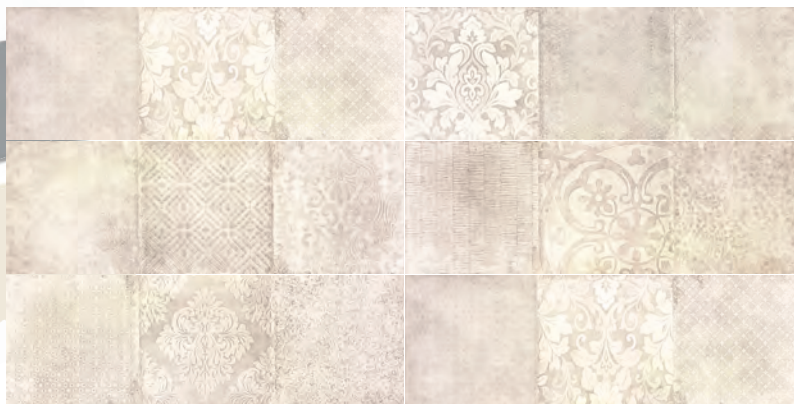
M12



AVIZ 20X60 CM - 7,87"X23,62"



REVESTIMIENTO Pasta roja - Red body tiles - Pâte rouge



AVIZ Nacar 20 x 60 / M12
2.670.30.2810

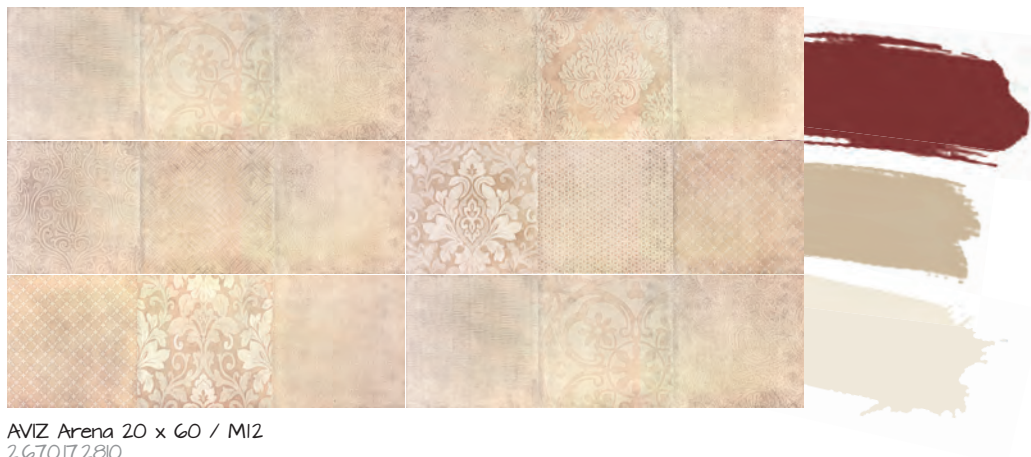


AVIZ Plata 20 x 60 / M12
2.670.31.2810

Aviz 20X60 CM - 7,87"X23,62"



REVESTIMIENTO Pasta roja - Red body tiles - Pâte rouge

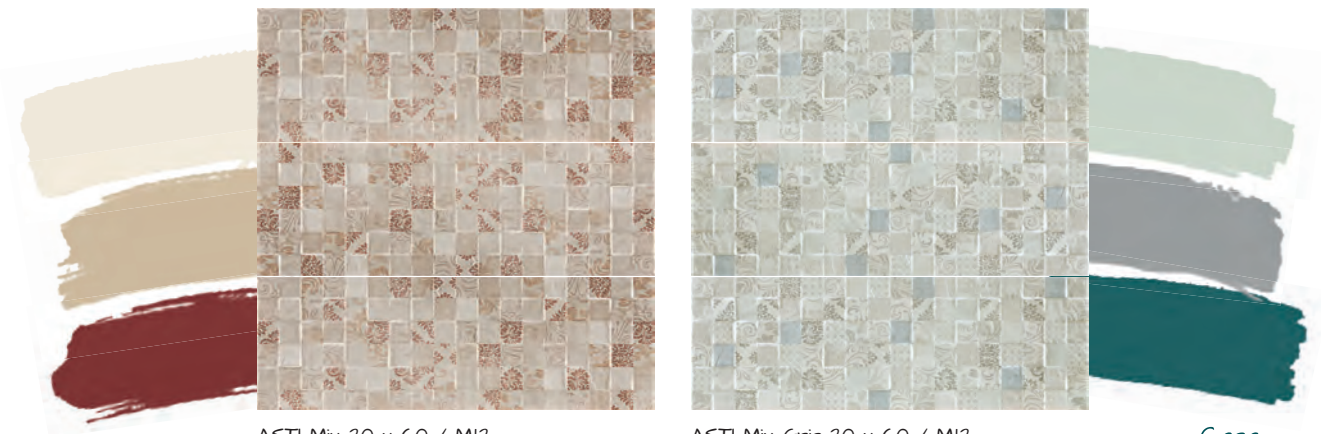


AVIZ Arena 20 x 60 / M12
2.670.17.2810

Asti 20X60 CM - 7,87"X23,62"



REVESTIMIENTO Pasta roja - Red body tiles - Pâte rouge



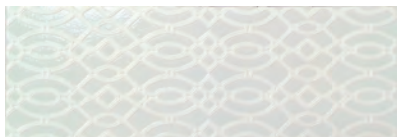
ASTI Mix 20 x 60 / M12
2.670.100.2796

ASTI Mix Gris 20 x 60 / M12
2.670.300.2796

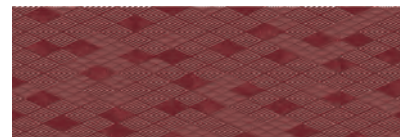
Decorados Decorated - Décorées



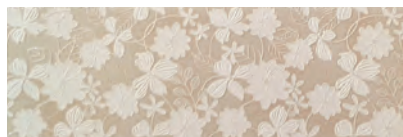
WATERFALL Dec. Nacar 20X60 P78



HILS Dec. Perla 20X60 P78



Dec. BREYTEN Púrpura 20X60 P78



EAST Dec. Arena 20X60 P78



EVERTON Dec. Plata 20X60 P78



Dec. LUBIMBI Basalto 20X60 P78



MAYOLICA Alzata 10X60 P81



HILCREST Dec. Basalto 20X60 P82



HILCREST Dec. Púrpura 20X60 P82



MAYOLICA Moldura 5X60 P42



LESOTHO List. Nacar 15X60 P63



MEYER List. Perla 15X60 P63



DELMAS List. Púrpura 15X60 P63



STANDFORD List. Nacar 3X60 P25



STANDFORD List. Perla 3X60 P25



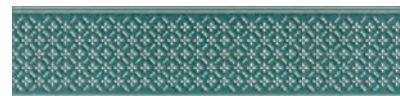
STANDFORD List. Púrpura 3X60 P25



MATHEY List. Arena 15X60 P63



CULLINAN List. Plata 15X60 P63



WELKOM List. Basalto 15X60 P63



STANDFORD List. Arena 3X60 P25



STANDFORD List. Plata 3X60 P25



STANDFORD List. Basalto 3X60 P25

Pavimentos Sugeridos



Recommended Flooring - Revêtements de sol conseillés

Castle



Happy



Antic



Cenere



Light



Cocoa

Bosco



Arena



Argent



Cenere



Natura



Moka



Taupe

Época



Nogal
Nogal ADZ



Nuez
Nuez ADZ



Teka
Teka ADZ



Roble
Roble ADZ



Abeto
Abeto ADZ



Ébano
Ébano ADZ

Kingswood



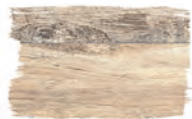
Argent



Magma



Musgo



Natural



Oxid

Características Técnicas

Technical features - Caractéristiques technique

CARACTERÍSTICAS TÉCNICAS REVESTIMIENTO PASTA ROJA TECHNICAL FEATURES CERAMIC WALL TILES				
GRUPO BIII Absorción de agua > 10%		NORMAS DE ENSAYO STANDARD	VALORES PRESCRITOS NORMA EN 14411 VALUE REQUIRED BY EN 14411 STANDARD	VALOR MEDIO AVERAGE VALUE
Características dimensionales / Dimensional features		ISO 10545-2		Cumple la norma Conforms to standard
Absorción de agua / Water absorption		ISO 10545-3	> 10%	16%
Resistencia a la flexión Modulus of rupture	Resistencia a la flexión Modulus of rupture Fuerza de rotura Breaking strength	ISO 10545-4	> 15 N / mm ² > 600 N	20 - 30 N / mm ² 700 - 1000 N
Resistencia a la abrasión superficial / Resistance to surface abrasion		ISO 10545-7	Clase indicada por el fabricante Abrasion class indicated by the manufacturer	No aplica / Not apply
Dilatación térmica lineal / Linear thermal expansion		ISO 10545-8	Método de ensayo disponible Test method available	<7,0 x 10 ⁻⁶ °C ⁻¹
Resistencia al choque térmico / Thermal shock resistance		ISO 10545-9	Método de ensayo disponible Test method available	Resiste / Resists
Resistencia al cuarteo / Cracking resistance		ISO 10545-11	Exigida Required	Resiste / Resists
Resistencia química Chemical resistance	Ácidos y bases Acids and bases Productos de limpieza y reactivos de piscinas Cleaning products and pool reactive agents	ISO 10545-13	Método de ensayo disponible Test method available Mínimo GB Minimum GB	Cumple la norma Conforms to standard Clase GA Class GA
Resistencia a las manchas / Resistance to stains		ISO 10545-14	Mínimo clase 3 Minimum class 3	Cumple la norma Conforms to standard

Packing	Formato	pz/cj	m ² /cj	cj/pl	m ² /pl	kg/cj	kg/pl
	20x60	9	1,08	80	86,40	18,25	1486

PAMESA
ceramica

Casa
Mayólica

PAMESA
cerámica

PAMESA CERÁMICA S.L.

Cno. Alcora, 8 - Apdo. Correos 14

12550 ALMAZORA - Castellón - SPAIN

Tel.: 34 - 964 50 75 00

Telefax: 34 - 964 52 27 16 / 34 - 964 53 27 31

e-mail: nacional@pamesa.com / export@pamesa.com

web: www.pamesa.com

Casa
Mayólica