



Catálogo General Cerámica  
Ceramic Tile General Catalogue

Catalogue Général Céramique  
Общий каталог Керамика

2015

## **gala 2015**

---

Catálogo General Cerámica  
Ceramic Tile General Catalogue  
Catalogue Général Céramique  
Общий каталог Керамика



<b>Calidad</b>	<b>Quality</b>	<b>Qualité</b>	<b>Качество</b>
<b>Orientación al cliente</b>	<b>Customer-oriented</b>	<b>Orientation au client</b>	<b>Ориентация на клиента</b>
<b>Diseño</b>	<b>Design</b>	<b>Design</b>	<b>Дизайн</b>
<b>Innovación</b>	<b>Innovation</b>	<b>Innovation</b>	<b>Инновация</b>
<b>Modernidad</b>	<b>Forward thinking</b>	<b>Modernité</b>	<b>Современность</b>
<b>Respeto al medio ambiente</b>	<b>Respect for the environment</b>	<b>Respect de l'environnement</b>	<b>Забота об окружающей среде</b>

Damos la bienvenida al amplio abanico de profesionales del entorno del baño que desde hace más de cuarenta años confía en GALA, para ofrecer soluciones que satisfagan al cliente más exigente.

Presentamos nuestra gama de productos, cuyos parámetros de fabricación cumplen las normativas de calidad ISO 9001, y elaborados con tecnología de última generación que nos permite incorporar el sistema de ahorro de agua en nuestros productos.

Queremos poner a su disposición todos los medios que acercan el producto al cliente, ya sean medios impresos o a través de nuestra web y redes sociales, donde podrá acceder a las distintas secciones o tener a su alcance los planos de información técnica.

En nuestras páginas encontrará toda la información para cubrir diferentes necesidades de estilo y diseño, de acuerdo a las tendencias del mercado.

We extend a warm welcome to the wide variety of professionals in the bathroom industry who have trusted GALA for over ten years to offer solutions that satisfy even the most demanding customer.

We present our range of products that are manufactured to comply with the regulations of the quality standard ISO 9001, and developed with the latest generation technology that allows us to incorporate a water saving system into our products.

We want to make all means available to you to enable you to bring the product closer to the customer, whether through printing resources or via our website and social networks, where you can access different sections or have the technical information plans at your fingertips.

On our website you will find all the information you need to meet different style and design requirements in accordance with market trends.

Nous souhaitons la bienvenue au large éventail de professionnels du domaine de la salle de bains qui depuis plus de quarante ans font confiance à GALA, pour offrir des solutions qui puissent satisfaire le client le plus exigeant.

Nous présentons notre gamme de produits, dont les paramètres de fabrication respectent les normes de qualité ISO 9001, et élaborée grâce à une technologie de dernière génération qui nous permet d'incorporer le système d'économie d'eau dans nos produits.

Nous voulons mettre à votre disposition tous les moyens qui approchent le produit au client, soit à partir de moyens imprimés, soit à travers notre site web et de réseaux sociaux, où vous pourrez accéder aux différentes sections ou avoir à portée de main les plans d'information technique.

Dans nos pages vous trouverez toute l'information pour couvrir différentes nécessités de style et de design, en accord avec les tendances du marché.

Поприветствуем команду профессионалов, трудящихся в сфере производства санитарно-технических изделий, которая уже более сорока лет сотрудничает с компанией GALA, чтобы предложить решения, которые удовлетворили бы даже самого требовательного клиента.

Представляем вашему вниманию широкую гамму наших продуктов, параметры производства которых соответствуют международным стандартам качества ISO 9001, и, кроме того, и которые разработаны с применением технологий последнего поколения, позволяющими задействовать в нашей продукции системы экономии расхода воды.

Мы хотим предоставить в ваше распоряжение все возможные средства, которые помогут клиенту ознакомиться с нашей продукцией, будь-то посредством печатных изданий, нашей веб-страницы или социальных сетей, которые облегчат ваш доступ к различным разделам, а также предоставят вашему вниманию все необходимые технические данные.

На наших страницах вы найдете всю информацию, которая удовлетворит самые различные требования к стилю и дизайну в соответствии с последними тенденциями рынка.



**España**

Cerámicas Gala es una empresa que desarrolla su actividad en España, fundamentada por los valores de este país. Un país en continuo desarrollo, evolución y producción industrial, en el que son ejes centrales de competitividad internacional; la calidad de sus productos, la investigación, el desarrollo y la innovación en sus empresas. En Gala, la calidad es un valor fundamental para nuestros productos, implementamos exigentes controles de calidad, cumpliendo las más exigentes normativas de los mercados a los que exportamos.

**Spain**

Cerámicas Gala is a company that carries out its activity in Spain, based on this country's values. A country in constant development, evolution and industrial production, with the international competitiveness, the quality of its products, the research, the development and the innovation of its companies as key factors. At Gala, quality is a key value for our products. For this reason we carry out demanding quality controls prior to their arrival into the market, complying with the more demanding regulations of the markets we export to.

**Espagne**

Cerámicas Gala est une entreprise qui développe son activité en Espagne, fondée sur les valeurs de ce pays. Un pays en constants développement, évolution et production industrielle, dans lequel les axes centraux de compétitivités internationales sont : la qualité de ses produits, la recherche, le développement et l'innovation dans ses entreprises. À Gala, la qualité est une valeur fondamentale pour nos produits, nous implémentons d'exigeants contrôles de qualité préalables à la sortie dans le marché, en respectant les normes plus exigeantes des marchés où nous exportons.

**Испания**

Cerámicas Gala – это компания, ведущая свою деятельность в Испании и воплощающая в жизнь национальные ценности этой страны. Страны, находящейся в постоянном развитии, с растущим промышленным производством, в основе которого лежит международная конкурентоспособность, качество продукции, исследования и инновационная деятельность компаний. В Gala качество является неотъемлемой характеристикой продукции; мы осуществляем тщательный контроль качества товаров до их выхода на рынок, соответствуя самым высоким требованиям тех рынков, на которые мы экспортируем наши изделия.



Vídeo corporativo  
Corporate video  
Vidéo d'entreprise  
Корпоративный фильм







## Ecología

### POR UN ENTORNO ECOLÓGICO

Desde Gala apostamos por la ecología, para que las personas que habitamos en este planeta, así como las generaciones futuras, podamos seguir disfrutando plenamente de él. El valor ecológico, forma parte de la esencia de la empresa desde sus inicios.

Los diferentes sistemas productivos están diseñados para conseguir el entorno ecológico que todos deseamos. Tanto es así, que nuestros pavimentos y revestimientos disponen de la Autorización Ambiental Integrada (AAI) y certificados de calidad ISO 14001 y EMAS.

### CERÁMICA ECOLÓGICA

Las colecciones de cerámica: New York, Berlin, Londres, Amberes, Vesubio, Tahoe y Siena abarcan un amplio abanico de diseños; maderas, cementos, mármoles, piedras, colores, blancos y decorados.

Todo ello, con un denominador común, fabricamos nuestros productos con materiales reciclados y con estos procesos productivos de reciclaje, obtenemos materiales porcelánicos de la más alta calidad.



#### 40% RECICLADO

Los productos porcelánicos están fabricados con un mínimo de un 40% de materiales reciclados de pre-consumo. Certificado por BUREAU VERITAS.

40% RECYCLED contribuye a la sostenibilidad de los edificios según el sistema LEED (Leadership in Energy and Environmental Design)

## Ecology

### FOR A GREEN ENVIRONMENT

Gala is committed to ecology, so that anyone on this planet and the future generations may continue enjoying it. The ecological principle has been within the company since the very beginning.

All production processes have been defined to achieve the green environment we all hope for. For this reason our floor and wall tiles comply with the Integrated Environmental Authorization (AAI) and with the ISO 14001 and EMAS quality certificates.

### GREEN CERAMIC TILES

The ceramic tile collections: New York, Berlin, Londres, Amberes, Vesubio, Tahoe and Siena cover a wide range of designs: woods, cements, marbles, stones, colours, whites and decorated.

All this with one common feature: we manufacture our products with recycled materials, and with these production processes based on recycling, we obtain porcelain materials with the highest quality.



#### 40% RECYCLED

The porcelain products are manufactured with a minimum of 40% pre-consumer recycled material. Certified by BUREAU VERITAS.

40% RECYCLED contributes to the sustainability of buildings according to the LEED system (Leadership in Energy and Environmental Design).

## Écologie

### POUR UN ENVIRONNEMENT ÉCOLOGIQUE

À Gala, nous misons sur l'écologique pour que les personnes qui habitent sur cette planète, ainsi que les futures générations, puissent continuer à en profiter pleinement. La valeur écologique fait partie de l'essence de l'entreprise depuis sa fondation.

Les différents systèmes de production ont été conçus pour obtenir l'environnement écologique que nous voulons tous. Tant et si bien que nos pavements et revêtements disposent de l'Autorisation Environnementale Intégrée (AEI) et des certificats de qualité ISO 14001 et EMAS.

### CÉRAMIQUE ÉCOLOGIQUE

Les collections de céramique Gala : New York, Berlin, Londres, Amberes, Vesubio, Tahoe et Siena englobent tout un éventail de design : bois, ciments, marbres, pierres, couleurs, blancs et décors.

Tout cela, avec un dénominateur commun, nous fabriquons nos produits avec des matériaux recyclés et avec ces procédés productifs de recyclage, nous obtenons des matériaux cérames de la plus haute qualité.



#### 40% RECYCLAGE

Les produits cérames sont fabriqués avec un minimum de 40% de matériaux recyclés de pré-consumation. Certifié par BUREAU VERITAS.

40% RECYCLED contribue à la durabilité des édifices selon le système LEED (Leadership in Energy and Environmental Design).

## Экология

### ЗАЩИТА ОКРУЖАЮЩЕЙ СРЕДЫ

Компания Gala делает ставку на достижение экологических целей, чтобы люди, населяющие планету сегодня, а также и будущие поколения, могли максимально наслаждаться чистой окружающей природной средой. Этот принцип защиты окружающей среды является частью философии компании с момента ее создания.

Различные производственные циклы запрограммированы таким образом, чтобы обеспечивалось достижение экологической среды, к которой мы все стремимся. Поэтому наши напольные покрытия и облицовочные материалы располагают Интегрированной Экологической Авторизацией (AAI) и сертификатами качества ISO 14001 и EMAS.

### ЭКОЛОГИЧЕСКИ ЧИСТАЯ КЕРАМИКА

Коллекции керамики New York, Berlin, Londres, Amberg, Vesubio, Tahoe и Siena выполнены в самых разных стилях, воссоздавая эффект древесины, цемента, мрамора и камня; и в различных цветовых гаммах: от оттенков белого и других цветов до декоративных элементов.

Их объединяет одна общая характеристика - они изготовлены из повторно использованных материалов, полученных в результате производственных процессов утилизации, обеспечивающих высочайшее качество керамогранита.



#### 40% RECYCLED

Продукция из керамогранита изготовлена с использованием как минимум 40% материалов, переработанных после первоначального использования. Имеется сертификат BUREAU VERITAS.

40% RECYCLED основывается на экологическом проектировании зданий в соответствии с системой LEED (Leadership in Energy and Environmental Design).







## Cerámicas Gala - 50 años

En 2015 se cumple medio siglo del nacimiento de Cerámicas Gala. 50 años de historia que son el recorrido de una empresa que sigue apostando por la evolución constante y el trato cercano hacia nuestros clientes.

Cerámicas Gala S.A se creó en Burgos en el año 1965 con la denominación social inicial de Cerámicas Scala S.A, y con su primer icono, un cisne blanco incluido en la marca, que acompañó a la marca en sus diferentes versiones hasta la primera década de este siglo. Gala nació en esta época al amparo del denominado Plan de Promoción Industrial, un plan que tenía el objetivo de impulsar nuestro país hacia el desarrollo económico e industrial.

Una época donde Gala comienza con la producción exclusiva de productos higiénico-sanitarios. Una factoría industrial de 18.000 m<sup>2</sup> para la fabricación de porcelana vitrificada destinada al cuarto de baño. Un solo horno-túnel constituía la columna vertebral de la misma, junto con el resto de instalaciones fabriles necesarias para alimentarlo.

**Con capacidad de trabajo, de superación y con una rigurosa calidad en la finalización de las piezas de porcelana, se fue avanzando en estos duros inicios. A partir de los años 70, se fue ampliando la distribución y el conocimiento de la marca en todo el territorio nacional.**

La gama de productos de la época era de gran colorido, con acabados en tonos tan singulares como el visón, el amarillo avana, el azul turquesa o el teja, además del blanco. La demanda crecía gracias al contexto de despegue económico que vivía el país, donde el paisaje urbano cambiaba con la construcción de más edificios y viviendas.

Con la producción en aumento, en los años 70 se inauguró un segundo horno-túnel para abastecer la demanda. Colecciones de sanitarios míticas de esta época, como Florida, Espacio, Sirio, Aquatonda, Gala2000 o Nova Espacio, marcaron la base de Gala en el mercado. En este período también se empezó con la comercialización de complementos de baño, como los accesorios de porcelana, de bañeras de acero y de hierro fundido.

Una época donde se instauró en Gala un nuevo valor: la máxima atención al cliente, a nuestros distribuidores y a los profesionales vinculados a la construcción, como arquitectos, ingenieros y constructores.

**Llegó la década de los 80 y, en la medida que pasaban los años, nuestro catálogo seguía aumentando y las nuevas colecciones se sucedían, con la atención puesta también en la exportación, que iba a permitir a Gala tener presencia en los cinco continentes.**

Se apuesta por una mayor especialización en el diseño, prestando siempre atención a los colores de moda de la época y sin olvidar, desde el inicio, **los valores fundamentales de la empresa: afán de mejora, máxima calidad, diseños actuales, confianza y servicio permanente.**

Fachada de la fábrica con logotipo año 1988. / Façade of the factory with logo in 1988. / Façade de l'usine avec le logotype en 1988. / Фасад фабрики с логотипом, 1988 год.



## Cerámicas Gala - 50 years

2015 marks the 50th anniversary of Gala's establishment. 50 years of history that are the itinerary of a company that continues to support constant evolution and a close relation with its customers.

Cerámicas Gala S.A was founded in Burgos in 1965 with the initial corporate name Cerámicas Scala S.A, and with its first logo, a swan included in the brand, that remained in the company, with different versions, until the first decade of this century. Gala was founded as part of the so called Industrial Promotion Plan, a plan that aimed to drive our country towards the economic and industrial development.

At that time Gala started to manufacture health/hygiene products exclusively. It had an industrial factory with 18.000 m<sup>2</sup> for the production of bathroom vitreous china. The backbone of the premises was one single kiln along with the rest of manufacturing facilities needed for its operation.

**With the working capacity, the willingness to improve and a rigorous quality in the finish of the vitreous china pieces, it was possible to advance in those difficult early days. From the 1970s onwards, the distribution net started growing and so did the brand awareness throughout Spain.**

The product range at that time was extremely colourful, with product finishes in special colours apart from white, such as mink, avana yellow, turquoise blue or brick red, which gave a different colouring to the bathroom. The demand grew thanks to the economic boom experienced by the country, based on the Spanish social context at that time, with the country's economy taking off and with the urban landscape in cities changing with more buildings and homes.

With the production increasing, the second kiln was inaugurated in the 1970s to meet the demand. Legendary sanitary ware collections such as Florida, Espacio, Sirio, Aquatonda, Gala2000 or Nova Espacio established Gala's base in the market. The commercialization of bathroom complements such as vitreous china accessories, steel and cast iron baths also started at this time.

It was then that a new value was established at Gala, an unmatched customer service, towards our distributors and specific professionals linked to the building industry such as architects, engineers and builders.

**The 1980s arrived and our catalogue continued growing, with old collections giving way to the new ones and with our focus on the export markets, which would allow Gala to be present in the five continents. This led to a greater specialization in design, also paying attention to the colours in fashion back then, and without disregarding the values that supported the company and which have been present since the very beginning; a desire for improvement, the maximum quality, modern designs, trust and a permanent service.**

## Cerámicas Gala - 50 ans

En 2015, nous fêtons le cinquantième anniversaire de la naissance de Cerámicas Gala. 50 ans d'histoire qui représentent le parcours d'une entreprise qui continue à miser sur l'évolution et les relations proches avec nos clients.



Baño modelo Aquatonda año 1975. / Bathroom range Aquatonda in 1975. / Bain modèle Aquatonda année 1975. / Образец ванной комнаты Aquatonda, 1975 год.

Cerámicas Gala S.A est née à Burgos en 1965 sous la dénomination sociale initiale de Cerámicas Scala S.A, et avec son propre icône, un cygne blanc inclus dans la marque, qui a accompagné la marque sous ses différentes versions jusqu'à la première décennie de ce siècle. Gala est née, à cette époque, sous la protection du dénommé Plan de Promotion Industriel, un plan qui avait comme objectif de pousser notre pays vers le développement économique et industriel.

Une époque où Gala commence avec la production exclusive de produits hygiéniques-sanitaires. Une usine de 18 000 m<sup>2</sup> pour la fabrication de porcelaine vitrifiée destinée à la salle de bains. Un seul four-tunnel constituait la colonne vertébrale conjointement avec le reste des installations manufacturières nécessaires pour l'alimenter.

**C'est grâce à notre capacité de travail, de réussite et à une rigoureuse qualité dans la finalisation des pièces en porcelaine que nous avons progressé depuis ces durs débuts. À partir des années 70, la distribution et la reconnaissance de la marque ont augmenté dans tout le territoire national.**

La gamme de produits de cette époque avait beaucoup de coloris, avec des finitions de produit dans des couleurs uniques en plus du blanc, comme le vison, le jaune « avana », le bleu turquoise, ou tuile, donnaient un coloris spécial à la salle de bain. La demande augmentait grâce au contexte de l'essor économique que le pays vivait, où le paysage urbain changeait dans les villes avec plus de bâtiments et de logements.

Avec l'accroissement de la production, dans les années 70, nous avons inauguré un deuxième four-tunnel pour approvisionner la demande. Des collections de salles de bains mythiques de cette époque-là comme Florida, Espacio, Sirio, Aquatonda, Gala2000 ou Nova Espacio ont marqué la base de Gala dans le marché. À cette époque-là, nous avons commencé aussi la commercialisation de compléments de salle de bains comme les accessoires en porcelaine et les baignoires en acier et en fonte.

C'est une époque où nous inaugurons à Gala une nouvelle valeur, une attention soignée à la clientèle, à nos distributeurs et aux professionnels spécifiques liés à la construction comme les architectes, ingénieurs et constructeurs.

## Cerámicas Gala - 50 лет

В 2015 году исполняется полвека со дня рождения компании Cerámicas Gala. Это 50 лет истории предприятия, продолжающего постоянно развиваться и работающего в тесном контакте со своими клиентами.

Компания АО Серамикас Гала (Cerámicas Gala S.A) была основана в городе Бургос в 1965 году с первоначальным названием «АО Cerámicas Scala». Ее первый логотип содержал изображение белого лебедя, являвшегося частью торговой марки, и сохранился в товарном знаке бренда в разных версиях до первого десятилетия нового века. Gala родилась в это время под эгидой так называемого Плана промышленного развития, разработанного для стимулирования роста экономического и промышленного развития в Испании.

Это время, когда Gala начинает производство сантехнической продукции. На площади в 18 000 м. размещается изначальное производство по изготовлению стеклокерамики для ванных комнат. Основной производственный цех являлась в то время единственная туннельная печь с сопутствующей инфраструктурой.

**Стремление работать, совершенствоваться и тщательно соблюдать качество финальной керамической продукции крепили с момента этого нелегкого старта. Начиная с 70-х гг., была расширена дистрибьюторская сеть, и марка фирмы становилась все более узнаваемой на всей территории Испании.**

Цветовая гамма продукции того времени была весьма широкой, не только белого цвета, но и цветов норки, желтого «авана», бирюзово-голубого или терракотового, при- дававшим ванным комнатам особый колорит. Спрос увеличивался, благодаря экономическому подъему в стране, изменявшему облик городов за счет активного строительства зданий и жилья. Одна коллекция переросла в другую, и естественно рос объем производства.

При растущем производстве и для обеспечения спроса в 70-х гг. была запущена вторая туннельная печь. В этот период были выпущены легендарные коллекции сантехники, такие как Florida, Espacio, Sirio, Aquatonda, Gala2000 или Nova Espacio, позволившие Gala прочно закрепиться на рынке. В это же время также начинается коммерциализация сопутствующих изделий для ванных комнат, таких как керамические аксессуары и ванны из стали и чугуна.

Это было время, когда в Gala были признаны приоритетными новые принципы: максимально внимательное отношение к клиенту, к нашим дистрибьюторам и специалистам, связанным со сферой строительства, таким как архитекторы, инженеры и строители.





Cabe recordar colecciones de porcelana representativas que nacieron al final de los años 80 –y que fueron emblema de los 90– como Top, Aurea, Loa, Bâcara, Marina y Diana. De esta época es también Elia, una serie emblemática que, tras distintas revisiones en diseño, ha perdurado hasta nuestros días.

**Con 25 años ya de trayectoria, la década de los 90 supuso una revolución. En Gala ya no solo se pensaba en sanitarios sino en una idea más global, para aportar una oferta más amplia vinculada al baño.** Así, se añadieron al catálogo las bañeras acrílicas, grandes bañeras como Sirena, Omega y Magia, introduciendo un nuevo concepto del baño que sumaba, a la funcionalidad de la estancia de años anteriores, el placer del baño con el hidromasaje, una zona del hogar ahora vinculada al relax. El desarrollo de esta idea de espacio de relax se reforzó, además, con la inclusión de cabinas y columnas de hidromasaje en material acrílico.

**Gala llevaba un largo recorrido mientras enfilaba el cambio de siglo,** preparada para afrontar los nuevos cambios sociales y culturales que estaban por producirse. En esta nueva década, la marca evoluciona incorporando más oferta a su catálogo: grifería y muebles de baño. Esa evolución quedaba también reflejada en la actualización en el año 2003 de la identidad visual de Gala, preludio de la marca actual. Con el fin de reforzar el posicionamiento de la marca, se llevan también a cabo campañas de publicidad en prensa especializada, indicando que Gala era en aquella época "El arte del baño". Un tiempo donde la información y el conocimiento de los productos eran cada vez más importantes y, por ello, había que habilitar nuevos canales de comunicación, como la primera página web de la empresa o librerías con información técnica, para profesionales especializados, acciones que marcaron la punta de lanza de la gala actual.

**En este 2015** cumplimos 50 años que han ido aportando a la empresa nuevos valores y nuevos productos, consiguiendo de esta forma aportar soluciones completas a los proyectos de baño, siempre acordes con las nuevas tendencias de interiorismo. Un solo catálogo que ofrezca a nuestro distribuidor todo el producto para el baño y, ahora también, ampliado con cerámica, pavimentos y revestimientos, que pueden incorporarse en cocinas, salones o exteriores.

**50 años que se resumen en unos valores que se han cimentado década tras década y que ahora forman parte de esta empresa –calidad, orientación al cliente, diseño, innovación, modernidad y respeto por el medio ambiente–** y una identidad que desde siempre ha sido cercana, tanto como por nuestro compromiso de ofrecer productos acordes con su tiempo, como cercana en nuestra atención, cercana para disponer de medios que mejoren la venta de nuestros productos, y cercana a nuestro entorno, instituciones, empleados y la ciudad de Burgos.

Este año, con la historia que nos precede, celebramos con gran responsabilidad nuestro 50 aniversario, pensando que será punto de referencia en la historia de Gala, y que continuemos formando parte de la historia futura.

Characteristic vitreous china collections were launched at the end of the 80s and continued being a symbol during the 90s such as Top, Aurea, Loa, Bâcara, Marina and Diana. Elia was also launched at this time, an emblematic range that, after being revised several times, has prevailed until today.

**With 25 years experience, the decade of the 90s started a revolution. At Gala the focus was not only on sanitary ware but on a more global idea, to provide a wider range of products related to the bathroom.** The acrylic baths were included in the catalogue, great baths such as Sirena, Omega and Magia, along with a new bathroom concept. The bathroom, which had for decades been a functional room, became now an area of the house related to relaxation, thanks to the hydromassage baths. The development of this concept of relaxation area was reinforced with the addition of the acrylic hydromassage cabins and columns.

**Gala had come a long way and was heading for the turn of the century,** ready to face the new social and cultural changes that lay ahead. In this new decade, the brand evolves adding tap fittings and bathroom furniture to its catalogue. This evolution could also be seen in the updating of Gala's visual identity in 2003, prelude of the current brand. This was a time when information and knowledge about the products started being essential. The launch of new media, the development of the web page and technical information libraries for specialised professionals set the trend for the present Gala.

**In this year 2015,** we celebrate our 50th anniversary, adding year by year new values and new products to the company, thus being able to provide complete solutions for bathroom projects, always in line with the latest trends in interior design. One single catalogue that can offer our distributor all bathroom products and even today, floor and wall tiles that may be applied in kitchens, living rooms or exteriors.

**50 years that can be summarized in certain values that have been consolidating decade after decade and that are now part of our company –quality, customer orientation, design, innovation, modernity and respect for the environment–** and a certain identity which has always been close, both in our compromise to offer products in line with times, as well as close in our attention, close when providing the means to improve the sale of our products, and close to our surroundings, to institutions, employees and the city of Burgos.

This year, with our preceding history, we celebrate our 50th anniversary with great responsibility, thinking that it will be a reference point for Gala's history, and that we will continue being part of its future history.

**La décennie des années 80** est arrivée et, au fur et à mesure que les années passaient, notre catalogue continuait à augmenter et les nouvelles collections se succédaient, avec le regard fixé aussi sur l'exportation, qui allait permettre à Gala d'être présente sur les cinq continents.

Nous misons sur une meilleure spécialisation dans le design, les couleurs à la mode de cette époque-là, et sans oublier **les valeurs de l'entreprise présentes depuis le début ; désir d'améliorer, qualité maximale, designs actuels, confiance et service permanent.**

Des collections de porcelaine représentatives qui sont nées à la fin des années 80 et qui ont été l'emblème des années 90 comme Top, Aurea, Loa, Bâcara, Marina et Diana. À cette époque-là est née aussi Elia, une série emblématique qui après diverses révisions dans le design a subsisté jusqu'à nos jours.

**Avec 25 ans déjà de trajectoire, la décennie des années 90 a été une révolution. À Gala, nous ne pensions pas seulement aux salles de bains mais aussi à une grande idée plus globale, pour apporter une offre plus ample liée au bain.** Ainsi, nous avons introduit dans le catalogue les baignoires acryliques, de grandes baignoires comme Sirena, Omega et Magia, unies à un nouveau concept du bain qui ajoutait en plus de la fonctionnalité de la pièce des années antérieures, le plaisir du bain avec l'hydromassage, un espace de la maison maintenant lié au relax. Le développement de cette idée d'espace de relax s'est renforcée, de plus, avec l'inclusion des cabinas et des colonnes d'hydromassage en matière acrylique.

**Gala avait déjà une longue trajectoire alors qu'elle se dirigeait vers le changement de siècle,** prête à affronter les nouveaux changements sociaux et culturels qui pourraient se produire. Dans cette nouvelle décennie, la marque évoluait, en incorporant plus d'offres à son catalogue : robinetterie et meubles de bains. Cette évolution reste aussi refléter dans l'actualisation, en 2003, de l'identité visuelle de Gala, prélude de la marque actuelle. Pour renforcer la marque, nous avons fait des campagnes de publicité dans la presse spécialisée en y indiquant que Gala était, à cette époque, « L'art du bain ». À une époque où l'information et la reconnaissance des produits étaient de plus en plus importantes et, pour se faire, il fallait habilitier de nouveaux moyens de communication, comme la première page web de l'entreprise ou les librairies avec l'information technique, pour les professionnels spécialisés, actions qui ont marqué les prémices de la Gala actuelle.



**En ce 2015,** nous fêtons nos 50 ans qui ont apporté à l'entreprise de nouvelles valeurs, de nouveaux produits, parvenant ainsi à fournir des solutions complètes pour les projets de salles de bains, toujours en accord avec les nouvelles tendances d'architecture d'intérieur. Un seul catalogue qui offre à notre distributeur tous les produits pour la salle de bains y compris, maintenant, céramique, pavements et revêtements qui peuvent s'incorporer dans les cuisines, salons ou extérieurs.

**50 ans qui se résument dans des valeurs qui se sont consolidées de décennie en décennie et qui maintenant font partie de cette entreprise – qualité, orientation du client, design, innovation, modernité et respect pour l'environnement –** et une identité qui depuis toujours a été proche, de par notre engagement à offrir des produits en accord avec la réalité actuelle, proche dans notre suivi, proche à disposer de moyens qui améliorent la vente de nos produits, proche de notre environnement, des institutions, des employés et de la ville de Burgos.

Cette année, avec l'histoire qui nous précède, nous fêtons avec grande responsabilité notre 50ième anniversaire, en pensant que ce sera un point de référence dans l'histoire de Gala, et que nous continuons à faire partie de la future histoire.

**Zatem наступили 80-е** и с каждым годом наш каталог пополнялся, а новые коллекции сменяют предыдущие. Также внимание компании было приковано к экспорту, что позволило Gala выйти на рынки пяти континентов.

Мы уделяем больше внимания дизайну, а также воспроизводим модные цвета того времени, утверждая **основные принципы, являющиеся движущей силой компании и присущие ей с момента создания: стремление к усовершенствованию, максимальное качество, современный дизайн, доверие и постоянно высокий уровень сервиса.**

Знаковыми коллекциями керамики, появившимися в конце 80-х и ставшими эмблемой 90-х гг. стали Top, Aurea, Loa, V.saga, Marina и Diana. В это же время также была создана коллекция Elia, знаковая серия, которая, претерпевая различные изменения в дизайне, существует и сегодня.

**Вступление в декаду 90-х гг., после 25 лет пребывания на рынке, было ознаменовано революцией. В Gala начали задумываться не только о сантехнике, но и о разработке более глобальной идеи, о расширении предложения в сфере оборудования ванных комнат.** Так были добавлены акриловые ванны, ванны большего размера, такие как Sirena, Omega и Magia, в свете новой концепции ванной комнаты, добавляющей к предлагаемой на протяжении многих лет функциональности этого пространства, еще и возможность получения удовольствия от использования ванны с гидромассажем, что превращало ванную комнату в место домашней релаксации. Развитие идеи создания пространства для отдыха ускорило еще больше при включении в ассортимент гидромассажных панелей и кабин из акрила.

**В то время компания уже отметила свой 25 юбилей. К началу нового тысячелетия у Gala** был накоплен обширный опыт, и компания была подготовлена к грядущим общественным и социальным изменениям. В это первое десятилетие наступившего века бренд развивался за счет расширения ассортимента: в каталоге появились смесители и мебель для ванных комнат. Этот прогресс нашел свое отражение в ребрендинге компании в 2003г., который лег в основу создания сегодняшнего бренда. Для укрепления позиций марки были проведены рекламные кампании в прессе, со слоганом того времени: Gala – «Искусство ванных комнат». В эпоху, когда информация и знания о продукции приобретали все большее значение, были запущены новые каналы связи, такие, как первый сайт компании или библиотека с технической информацией для специалистов узкого профиля, – все это легло в основу становления сегодняшней Gala.

Fachada de la fábrica con logotipo año 2012. /  
Façade of the factory with logo in 2012. /  
Façade de l'usine avec le logotype en 2012. /  
Фасад фабрики с логотипом, 2012 год.





Síguenos en:  
Follow us on:  
Retrouvez-nous sur:  
Следите за нами:



www.gala.es  
www.facebook.com/gala.bano  
www.twitter.com/gala\_bano  
http://www.youtube.com/galabano

## ÍNDICE / INDEX / INDEX / ОГЛАВЛЕНИЕ

### Introducción / Introduction / Introduction / Введение

### Porcelánico masa coloreada / Full body porcelain / Grès cérame coloré dans la masse / Окрашенный в массе керамогранит

Chicago <sup>NEW</sup>	14
Irati	20
Sabana	24
New York	28
Berlín <sup>NEW</sup>	32

### Porcelánico esmaltado / Glazed porcelain / Grès cérame émaillé / Эмалированный керамогранит

Oslo <sup>NEW</sup>	40
Treviso	44
Londres	48
Amberes	52
Vesubio	56
Tahoe	60
Siena	64

### Pavimento / Floor tile / Revêtement de sol / Напольная плитка

Parma <sup>NEW</sup>	68
----------------------	----

### Revestimiento pasta blanca / White body wall tile / Revêtement pâte blanche / Настенная плитка из белой массы

Aitana <sup>NEW</sup>	72
Baqueira / Formigal	76
Bombay <sup>NEW</sup>	82

### Revestimiento - Pavimento / Wall tile - Floor tile / Revêtement - Revêtement de sol / Настенная плитка - Напольная плитка

Bari	88
Andes	92
Florenzia <sup>NEW</sup>	96
Sidney	100
Capri <sup>NEW</sup>	106
Moscú <sup>NEW</sup>	110

### Revestimiento / Wall tile / Revêtement / Настенная плитка

Everest / Himalaya <sup>NEW</sup>	114
-----------------------------------	-----

### Información adicional / Additional information / Informations supplémentaires / Дополнительная информация

Embalaje / Packing-list / Emballage / Упаковка	118
---	-----

Recomendaciones de colocación / Installation instructions / Recommandations de pose / Рекомендации по установке	120
--	-----



Series / Series / Série / Серии	Pavimentos porcelánicos / Porcelain floor tiles / Revêtements de sol en grès cérame / Напольная плитка из керамогранита								Pavimentos / Floor tiles / Revêtements de sol / Напольная плитка			Revestimientos / Wall tiles / Revêtements / Настенная плитка					
	80 x 80 R	40 x 80 R	50 x 100 R	19,5 x 120 R	61,5 x 61,5	44,5 x 44,5	31 x 61	15 x 60	31 x 31	15 x 60	31,6 x 31,6	45 x 45	25 x 70	31 x 61	21,4 x 61	25 x 40	30 x 60 R
Aitana p. 72																	
Amberes, p. 52																	
Andes, p. 92																	
Baqueira, p. 76																	
Bari, p. 88																	
Berlín, p. 32																	
Bombay, p. 82																	
Capri p. 106																	
Chicago, p. 14																	
Everest, p. 114																	
Florecia p. 96																	
Formigal, p. 76																	
Himalaya, p. 114																	
Irati, p. 20																	
Londres, p. 48																	
Moscú p. 110																	
New York, p. 28																	
Oslo p. 40																	
Parma p. 68																	
Sabana, p. 24																	
Sidney, p. 100																	
Siena, p. 64																	
Tahoe, p. 60																	
Treviso, p. 44																	
Vesubio, p. 56																	

Series / Series / Série / Серии	Baños / Bathrooms / Bains / Ванные комнаты	Cocinas / Kitchens / Cuisines / Кухни	Interiores / Interiors / Espaces intérieurs / Интерьеры	Exteriores / Exteriors / Espaces extérieurs / Наружные зоны
Aitana p. 72				
Amberes, p. 52				
Andes, p. 92				
Baqueira, p. 76				
Bari, p. 88				
Berlín, p. 32				
Bombay, p. 82				
Capri p. 106				
Chicago, p. 14				
Everest, p. 114				
Florecia p. 96				
Formigal, p. 76				
Himalaya, p. 114				
Irati, p. 20				
Londres, p. 48				
Moscú p. 110				
New York, p. 28				
Oslo p. 40				
Parma p. 68				
Sabana, p. 24				
Sidney, p. 100				
Siena, p. 64				
Tahoe, p. 60				
Treviso, p. 44				
Vesubio, p. 56				



- |                       |                        |                        |                        |
|-----------------------|------------------------|------------------------|------------------------|
| 1. Tipología producto | 1. Type of product     | 1. Typologie produit   | 1. Типология продукции |
| 2. Nombre de serie    | 2. Name of series      | 2. Nom de série        | 2. Номер серии         |
| 3. Formato cm         | 3. Format cm           | 3. Formate cm          | 3. Размер в см         |
| 4. Color-descripción  | 4. Colour-description  | 4. Couleur-description | 4. Цвет-описание       |
| 5. Tipo aplicación    | 5. Type of application | 5. Type d'application  | 5. Тип применения      |
| 6. Características    | 6. Characteristics     | 6. Caractéristiques    | 6. Характеристики      |
| 7. Código de producto | 7. Product code        | 7. Code de produit     | 7. Код продукции       |
| 8. Piezas especiales  | 8. Special pieces      | 8. Pièces spéciales    | 8. Особые элементы     |

**PICTOGRAMAS / PICTOGRAMS / PICTOGRAMMES / ПИКТОГРАММЫ**

Tipo aplicación / Type of application / Type d'application / Тип применения		Clase CTE (env 12633)		
Revestimiento / Wall tiles / Revêtement / Настенная плитка	Pavimento / Floor tiles / Revêtement de sols / Напольная плитка	<b>C1</b> Class 1 / Classe 1 / Класс 1	<b>C2</b> Class 2 / Classe 2 / Класс 2	<b>C3</b> Class 3 / Classe 3 / Класс 3

**Características / Characteristics / Caractéristiques / Характеристики**

<b>B</b> Acabado brillo / Bright finish / Finition brillant / Глянцевая поверхность	<b>S</b> Acabado satinado / Satin finish / Finition satin / Матовая поверхность	<b>R</b> Lados rectificadas* / Rectified edges* / Bords rectifiés* / Ректифицированные стороны* <small>*junta mínima de 1 mm. recomendada / *minimum joint of 1 mm. recommended / *joint recommandé de 1 mm. minimum / *рекомендованный минимальный шов - 1 мм.</small>	Pavimento antideslizante / Non-slipping floor tiles / Revêtement de sol antidérapant / Покрытие, препятствующее скольжению
---	---	--	--



Fabricado con un mínimo de 40% de materiales reciclados de pre-consumo y puede contribuir a obtener puntos LEED.  
Made with a minimum of 40% recycled pre-consumer material and may contribute to obtain LEED points.  
Fabriqué avec un minimum de 40% de matériels recyclés de pre-consommation et peut contribuer à obtenir des points LEED.  
Произведено с использованием как минимум 40% материала, переработанного после первоначального использования, и способствует получению баллов по системе LEED (Leadership in Energy and Environmental Design).

\*Pavimento antideslizante / Non-slipping floor tiles / Revêtement de sol antidérapant / Покрытие, препятствующее скольжению





Lujo  
contemporáneo

Contemporary  
luxury

Luxe  
contemporain

Современная  
роскошь

## Chicago

80 x 80 R  
61,5 x 61,5  
31 x 61



Porcelánico masa coloreada /  
**Chicago**

Full body porcelain /  
**Chicago**

Grès cérame coloré  
dans la masse /  
**Chicago**

Окрашенный в  
массе керамогранит /  
**Chicago**

80 x 80 R / 61,5 x 61,5 / 31 x 61

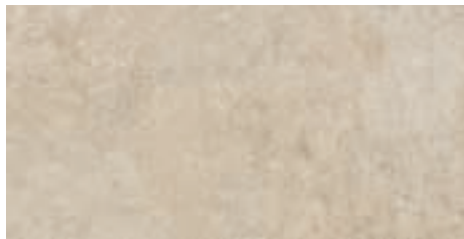


**Chicago Beige**  
80 x 80 R  
WYT6AE041

**Chicago Beige**  
61,5 x 61,5  
WYT62L041

**Chicago Graphit**  
80 x 80 R  
OET6AE101

**Chicago Graphit**  
61,5 x 61,5  
OET62L101



**Chicago Beige**  
31 x 61  
WYT635041

**Chicago Beige Antideslizante C2**  
31 x 61  
WYT735041

**Inserto\* Chicago Beige**  
31 x 61  
WYT535041

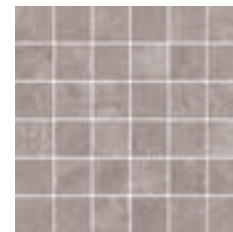
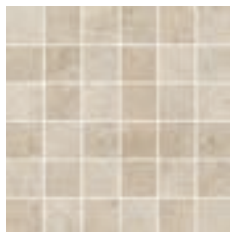
**Chicago Graphit**  
31 x 61  
OET635101

**Chicago Graphit Antideslizante C2**  
31 x 61  
OET735101

**Inserto\* Chicago Graphit**  
31 x 61  
OET535101

**Chicago Beige Antideslizante C3**  
31 x 61  
WYT835041

**Chicago Graphit Antideslizante C3**  
31 x 61  
OET835101

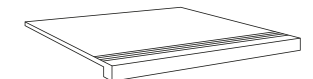


**Malla Chicago Beige**  
30 x 30  
OET930041

**Malla Chicago Graphit**  
30 x 30  
OET930101

\* El inserto Chicago se compone de 12 tramas diferentes, suministrados de forma aleatoria en cada caja.  
\* The Inserto Chicago is composed by twelve different designs per box.  
\* Le Inserto Chicago est composé de douze textures différentes fournies au hazard dans chaque boîte.

PIEZAS ESPECIALES / SPECIAL PIECES / PIÈCES SPÉCIALES / ОСОБЫЕ ЭЛЕМЕНТЫ



Rodapié disponible en todos los colores /  
Skirting available in all colours /  
Plinthe disponible dans toutes les couleurs /  
Плинтус, все цвета

**Chicago Graphit**  
31 x 8  
OET6T83101

**Chicago Beige**  
31 x 8  
WY6T83041

Peldaño disponible en todos los colores /  
Step available in all colours /  
Marchepied disponible dans toutes les couleurs /  
Ступень, все цвета

**Chicago Graphit**  
31 x 61  
OET6T35101

**Chicago Beige**  
31 x 61  
WY6T35041



Porcelánico masa coloreada /  
**Chicago**

Full body porcelain /  
**Chicago**

Grès cérame coloré  
dans la masse /  
**Chicago**

Окрашенный в  
массе керамогранит /  
**Chicago**

80 x 80 R / 61,5 x 61,5 / 31 x 61



CHICAGO Graphit • Malla CHICAGO Graphit





La calidez  
de hogar

The warmth  
of our home

La chaleur  
de la maison

Тепло семейного  
очага

**Irati**

19,5 x 120 R





Porcelánico masa coloreada /  
**Irati**

Full body porcelain /  
**Irati**

Grès cérame coloré  
dans la masse /  
**Irati**

Окрашенный в  
массе керамогранит /  
**Irati**

19,5 x 120 R



**Irati Fresno**  
19,5 x 120 R  
WZT6FP831



**Irati Sapeli**  
19,5 x 120 R  
WZT6FP761



**Irati Gris**  
19,5 x 120 R  
WZT6FP021

PIEZAS ESPECIALES / SPECIAL PIECES / PIÈCES SPÉCIALES / ОСОБЫЕ ЭЛЕМЕНТЫ



Rodapié disponible en todos los colores /  
Skirting available in all colours /  
Plinthe disponible dans toutes les couleurs /  
Плинтус, все цвета

**Irati Fresno**  
120 x 10  
WZ1TFN831

**Irati Sapeli**  
120 x 10  
WZ1TFN761

**Irati Gris**  
120 x 10  
WZ1TFN021



Peldaño disponible en todos los colores /  
Step available in all colours /  
Marchepied disponible dans toutes les couleurs /  
Ступень, все цвета

**Irati Fresno**  
19,5 x 120 R  
WZ1TFP831

**Irati Sapeli**  
19,5 x 120 R  
WZ1TFP761

**Irati Gris**  
19,5 x 120 R  
WZ1TFP021





Natural  
y acogedor

Natural and  
welcoming

Naturel  
et chaleureux

Естественность  
и уют

# Sabana

19,5 x 120 R





Porcelánico masa coloreada /  
**Sabana**

Full body porcelain /  
**Sabana**

Grès cérame coloré  
dans la masse /  
**Sabana**

Окрашенный в  
массе керамогранит /  
**Sabana**

19,5 x 120 R



**Sabana Fresno**  
19,5 x 120 R  
XCT6FP831

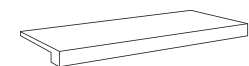


**Sabana Haya**  
19,5 x 120 R  
XCT6FPHY1



**Sabana Abedul**  
19,5 x 120 R  
XCT6FP851

PIEZAS ESPECIALES / SPECIAL PIECES / PIÈCES SPÉCIALES / ОСОБЫЕ ЭЛЕМЕНТЫ



Rodapié disponible en todos los colores /  
Skirting available in all colours /  
Plinthe disponible dans toutes les couleurs /  
Плинтус, все цвета

**Sabana Fresno**  
120 x 10  
XCT1FN831

**Sabana Haya**  
120 x 10  
XCT1FNHY1

**Sabana Abedul**  
120 x 10  
XCT1FN851

Peldaño disponible en todos los colores /  
Step available in all colours /  
Marchepied disponible dans toutes les couleurs /  
Ступень, все цвета

**Sabana Fresno**  
19,5 x 120 R  
XC1TFP831

**Sabana Haya**  
19,5 x 120 R  
XC1TFPHY1

**Sabana Abedul**  
19,5 x 120 R  
XC1TFP851

40%  
RECYCLED



La consistencia del cemento

The consistency of cement

La consistance du ciment

Твердость цемента

# New York

80 x 80 R  
40 x 80 R

NEW YORK Beige • Malla NEW YORK Beige • Colección Eos • Grifería Bloc • Plato de ducha Sigma

NEW YORK Beige • Eos collection • Bloc tap fittings • Sigma shower tray

NEW YORK Beige • Collection Eos • Robinetterie Bloc • Receveur de douche Sigma

NEW YORK Beige • Коллекция Eos • Смесители Блок • Душевой поддон Sigma





NEW YORK Gris

Porcelánico masa coloreada /  
**New York**

Full body porcelain /  
**New York**

Grès cérame coloré  
dans la masse /  
**New York**

Окрашенный в  
массе керамогранит /  
**New York**

80 x 80 R / 40 x 80 R



**New York Beige**  
80 x 80 R  
ULT1AE041



**New York Gris**  
80 x 80 R  
ULT1AE021



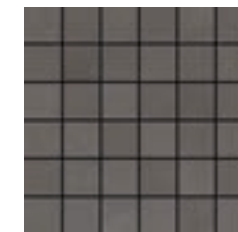
**New York Beige**  
40 x 80 R  
ULT1AF041



**New York Gris**  
40 x 80 R  
ULT1AF021



**Malla New York Beige**  
30 x 30  
UL7T30041



**Malla New York Gris**  
30 x 30  
UL7T30021

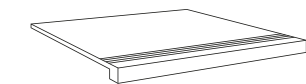
PIEZAS ESPECIALES / SPECIAL PIECES / PIÈCES SPÉCIALES / ОСОБЫЕ ЭЛЕМЕНТЫ



Rodapié disponible en todos los colores /  
Skirting available in all colours /  
Plinthe disponible dans toutes les couleurs /  
Плинтус, все цвета

**New York Gris**  
80 x 8  
UL4TBZ021

**New York Beige**  
80 x 8  
UL4TBZ041



Peldaño disponible en todos los colores /  
Step available in all colours /  
Marchepied disponible dans toutes les couleurs /  
Ступень, все цвета

**New York Gris**  
31 x 40  
UL2TEG021

**New York Beige**  
31 x 40  
UL2TEG041



Diseño minimalista para ambientes modernos

A minimalist design for modern atmospheres

Un design minimal pour des ambiances modernes

Минималистичный дизайн для современных интерьеров

## Berlín

50 x 100 R  
61,5 x 61,5  
31 x 61





Porcelánico masa coloreada /  
**Berlín**

Full body porcelain /  
**Berlín**

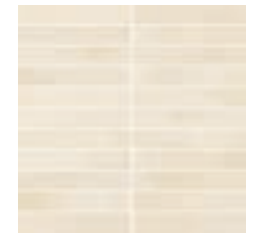
Grès cérame coloré  
dans la masse /  
**Berlín**

Окрашенный в  
массе керамогранит /  
**Berlín**

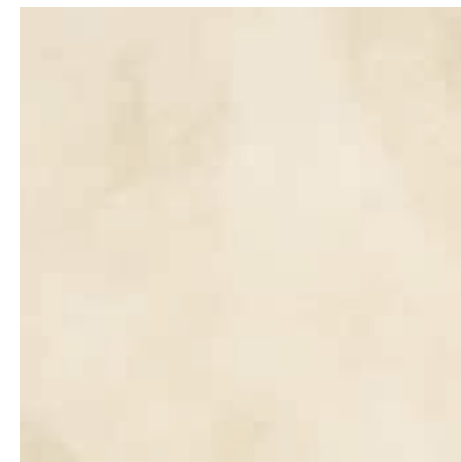
50 x 100 R / 61,5 x 61,5 / 31 x 61



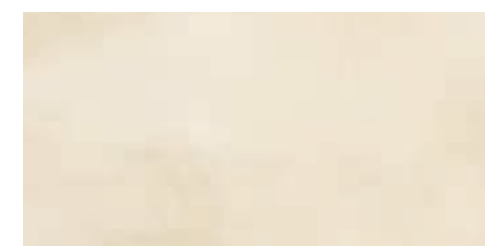
**Berlín Arena**  
50 x 100 R  
JZT12I371



**Malla Berlín Arena**  
30 x 30  
JZ7T30371



**Berlín Arena**  
61,5 x 61,5  
JZT12L371



**Berlín Arena**  
31 x 61  
JZT135371

**Berlín Arena Antideslizante**  
31 x 61  
JZT235371

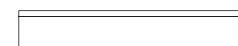


**Listelo Steel Brillo**  
60 x 0,6  
TU58KB491



**Listelo Steel Mate**  
60 x 0,6  
TU59KB491

PIEZAS ESPECIALES / SPECIAL PIECES / PIÈCES SPÉCIALES / ОСОБЫЕ ЭЛЕМЕНТЫ

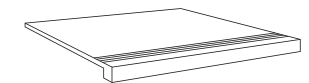


Rodapié disponible en todos los colores /  
Skirting available in all colours /  
Plinthe disponible dans toutes les couleurs /  
Плинтус, все цвета

**Berlín Arena**  
61,5 x 10  
JZ4TFB371

**Berlín Alga**  
61,5 x 10  
JZ4TFB191

**Berlín Cemento**  
61,5 x 10  
JZ4TFBCM1



Peldaño disponible en todos los colores /  
Step available in all colours /  
Marchepied disponible dans toutes les couleurs /  
Ступень, все цвета

**Berlín Arena**  
31 x 61  
JZ2T35371

**Berlín Alga**  
31 x 61  
JZ2T35191

**Berlín Cemento**  
31 x 61  
JZ2T35CM1





BERLÍN Cemento • Malla BERLÍN Cemento •  
Plato de ducha Vita • Lavabos Klea •  
Grifería Silk

BERLÍN Cemento • Malla BERLÍN  
Cemento • Vita shower tray • Klea wash  
basin • Silk tap fittings

BERLÍN Cemento • Malla BERLÍN Cemento •  
Receveur de douche Vita • Lavabos Klea •  
Robinetterie Silk

BERLÍN Cemento • Мозаичная плитка на сетке BERLÍN  
Cemento • Душевой поддон Vita • Раковины Klea •  
Смесители Silk

Porcelánico masa coloreada /  
**Berlín**

Full body porcelain /  
**Berlín**

Grès cérame coloré  
dans la masse /  
**Berlín**

Окрашенный в  
массе керамогранит /  
**Berlín**

50 x 100 R / 61,5 x 61,5 / 31 x 61



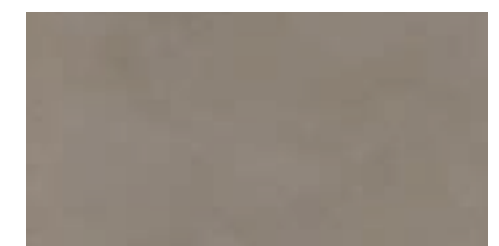
**Berlín Alga**  
50 x 100 R  
JZT12I191



**Malla Berlín Alga**  
30 x 30  
JZT30I191



**Berlín Alga**  
61,5 x 61,5  
JZT12L191



**Berlín Alga**  
31 x 61  
JZT135I191

**Berlín Alga Antideslizante**  
31 x 61  
JZT235I191



**Listelo Steel Brillo**  
60 x 0,6  
TU58KB491



**Listelo Steel Mate**  
60 x 0,6  
TU59KB491





BERLÍN Cemento

i 13

NEW

40% RECYCLED



R

C1



**Berlín Nieve**  
50 x 100 R  
JZT12I531

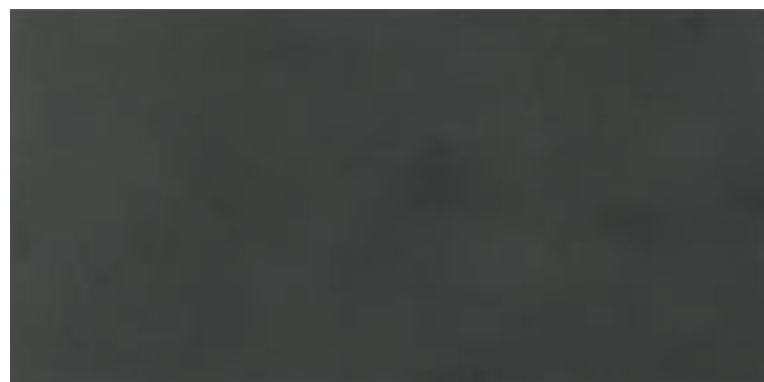
NEW

40% RECYCLED



R

C1



**Berlín Negro**  
50 x 100 R  
JZT12I161

Porcelánico masa coloreada / **Berlín**

Full body porcelain / **Berlín**

Grès cérame coloré dans la masse / **Berlín**

Окрашенный в массе керамогранит / **Berlín**

50 x 100 R / 61,5 x 61,5 / 31 x 61

i 13

40% RECYCLED



R

C1



**Berlín Cemento**  
50 x 100 R  
JZT12ICM1

i 13

40% RECYCLED



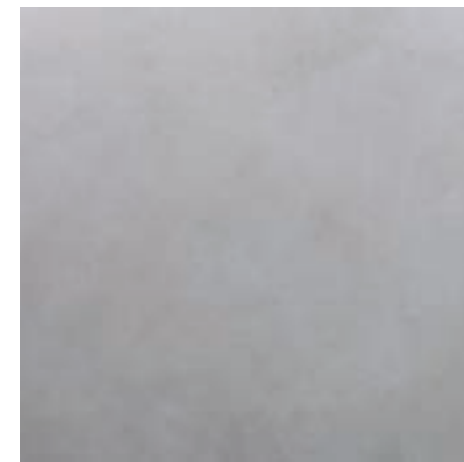
**Malla Berlín Cemento**  
30 x 30  
JZT30CM1

i 13

40% RECYCLED



C1



**Berlín Cemento**  
61,5 x 61,5  
JZT12LCM1

i 13

40% RECYCLED



**Berlín Cemento**  
31 x 61  
JZT135CM1

**Berlín Cemento Antideslizante**  
31 x 61  
JZT235CM1

40% RECYCLED

B

**Listelo Steel Brillo**  
60 x 0,6  
TU58KB491

40% RECYCLED

S

**Listelo Steel Mate**  
60 x 0,6  
TU59KB491





Equilibrio entre  
funcionalidad y belleza

Balance between  
functionality and beauty

L'équilibre entre la  
fonctionnalité et la beauté

Баланс между  
функциональностью и красотой

## Oslo

31 x 61







OSLO Gris

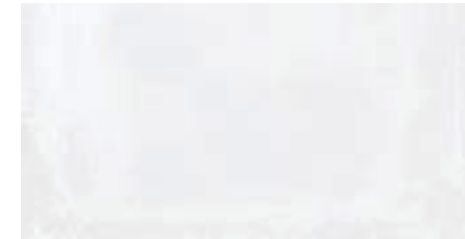
Porcelánico esmaltado /  
**Oslo**

Glazed porcelain /  
**Oslo**

Grès cérame émaillé /  
**Oslo**

Эмалированный керамогранит /  
**Oslo**

31 x 61



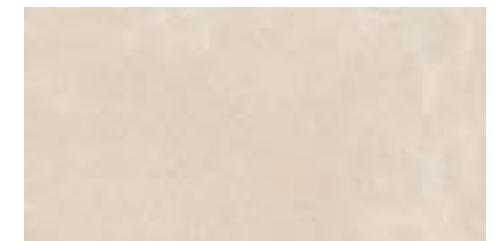
**Oslo Blanco**  
31 x 61  
YST635011



**Oslo Beige**  
31 x 61  
YST635041



**Oslo Gris**  
31 x 61  
YST635021



**Oslo Visón**  
31 x 61  
YST635141



**Listelo Steel Brillo**  
60 x 0,6  
TU58KB491



**Listelo Steel Mate**  
60 x 0,6  
TU59KB491



PIEZAS ESPECIALES / SPECIAL PIECES / PIÈCES SPÉCIALES / ОСОБЫЕ ЭЛЕМЕНТЫ



Rodapié disponible en todos los colores /  
Skirting available in all colours /  
Plinthe disponible dans toutes les couleurs /  
Плинтус, все цвета

**Oslo Blanco**  
31 x 8  
YST183011

**Oslo Beige**  
31 x 8  
YST183041

**Oslo Gris**  
31 x 8  
YST183021

**Oslo Visón**  
31 x 8  
YST183141



Rojizos rústicos  
en el hogar

Rustic reddish hues  
in our home

Carrelage rustique  
rougeâtre dans la maison

Красноватые тона  
интерьера в стиле рустик

# Treviso

31 x 31



TREVISO Natural • Mella TREVISO Natural





Porcelánico esmaltado /  
**Treviso**

Glazed porcelain /  
**Treviso**

Grès cérame émaillé /  
**Treviso**

Эмалированный керамогранит /  
**Treviso**

31 x 31



**Treviso Natural**

31 x 31  
GXT631NT1



**Treviso Antideslizante**

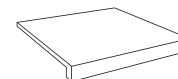
31 x 31  
GXT731NT1



**Malla Treviso Natural**

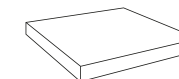
21,2 x 26,5  
GXT1FSNT1

PIEZAS ESPECIALES / SPECIAL PIECES / PIÈCES SPÉCIALES / ОСОБЫЕ ЭЛЕМЕНТЫ



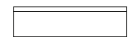
Peldaño /  
Step /  
Marchepied /  
Ступень

**Treviso Natural**  
31 x 31  
GXT531NT1



Peldaño /  
Step /  
Marchepied /  
Ступень

**Ángulo Treviso Natural**  
31 x 31  
GXT431NT1



Rodapié /  
Skirting /  
Plinthe /  
Ступень

**Treviso Natural**  
31 x 8  
GXT183NT1



40%  
RECYCLED



Modernidad  
contemporánea

Contemporary  
modernity

Modernité  
contemporaine

Современный  
модерн

## Londres

61,5 x 61,5  
44,5 x 44,5

LONDRES Cemento • Bianco BAQUEIRA Bisel • Malla LONDRES Cemento •  
Sanitarios colección Emma Square • Mueble con lavabo Smile • Grifería Silk • Espejo Cuarzo.

LONDRES Arena • Bianco BAQUEIRA Bisel • Emma Square collection bathroom suites •  
Smile furniture and wash basin • Silk tap fittings • Cuarzo mirror

LONDRES Arena • Bianco Baqueira Bisel • Équipements sanitaires collection  
Emma Square • Meuble avec lavabo Smile • Robinetterie Silk • Miroir Cuarzo.

LONDRES Arena • Bianco BAQUEIRA Bisel • Сантехника из коллекции Emma  
Square • Тумба с раковиной Smile • Смесители Silk • Cuarzo зеркало



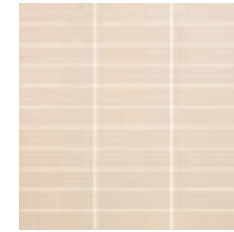
61,5 x 61,5 / 44,5 x 44,5



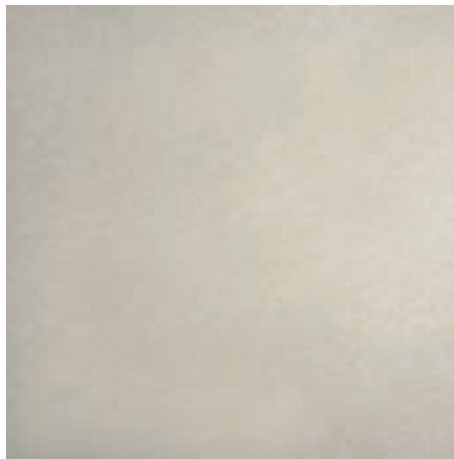
**Londres Arena**  
61,5 x 61,5  
JYT12L371



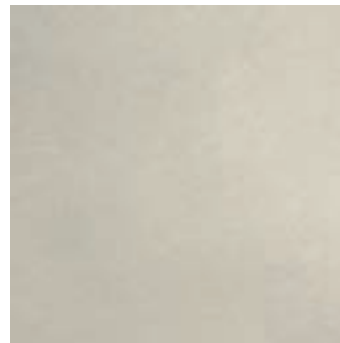
**Londres Arena**  
44,5 x 44,5  
JYT11K371



**Malla Londres Arena**  
30 x 30  
JY7T30371



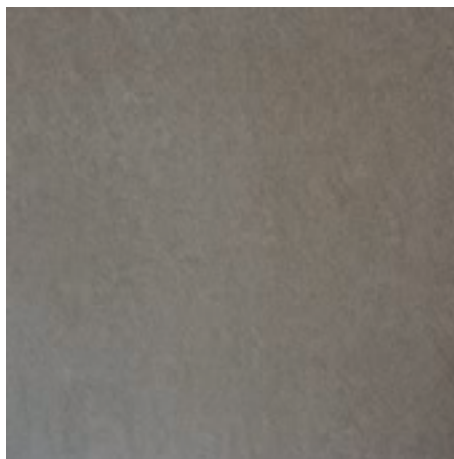
**Londres Cemento**  
61,5 x 61,5  
JYT12LCM1



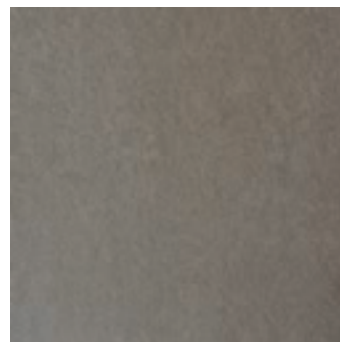
**Londres Cemento**  
44,5 x 44,5  
JYT11KCM1



**Malla Londres Cemento**  
30 x 30  
JY7T30CM1



**Londres Graphit**  
61,5 x 61,5  
JYT12L101



**Londres Graphit**  
44,5 x 44,5  
JYT11K101



**Malla Londres Graphit**  
30 x 30  
JY7T30101

PIEZAS ESPECIALES / SPECIAL PIECES /  
PIÈCES SPÉCIALES / ОСОБЫЕ ЭЛЕМЕНТЫ



Rodapié disponible en todos los colores /  
Skirting available in all colours /  
Plinthe disponible dans toutes les couleurs /  
Плинтус, все цвета

**Londres Arena**  
44,5 x 8  
JY4T9C371

**Londres Cemento**  
44,5 x 8  
JY4T9CCM1

**Londres Graphit**  
44,5 x 8  
JY4T9C101

40%  
RECYCLED

El carácter de  
la piedra volcánica

The personality  
of volcanic rocks

Le caractère de  
la pierre volcanique

Характер  
вулканического камня

## Amberes

31 x 61  
31 x 31



AMBERES Blanco / Gris • Sanitarios colección Emma Square • Mueble Flex con lavabo Emma Square • Grifería Bloc • Espejo y luminaria Flex • Plato de ducha Sigma

Amberes White/Grey • Emma Square bathroom collection • Flex furniture unit with Emma Square wash-basin • Bloc tap fittings • Flex mirror and lighting • Sigma shower tray

AMBERES Blanc/Gris • Équipement sanitaire collection Emma Square • Meuble Flex avec lavabo Emma Square • Robinetterie Bloc • Miroir et luminaire Flex • Receveur de douche Sigma

AMBERES цвета белый / серый • Коллекция сантехники Emma Square • Мебель Flex с раковиной Emma Square • Смесители Bloc • Зеркало и подсветка Flex • Душевой поддон Sigma





AMBERES Antracita • Lavabo Eos • Grifería Bloc / AMBERES Gris • Eos wash-basin • Bloc tap fittings / AMBERES Gris • Lavabo Eos • Robinetterie Bloc / AMBERES Gris • Раковина Eos • Смеситель Bloc

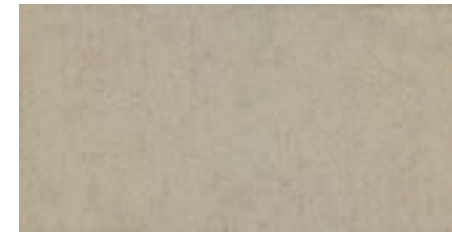
Porcelánico esmaltado /  
**Amberes**

Glazed porcelain /  
**Amberes**

Grès cérame émaillé /  
**Amberes**

Эмалированный керамогранит /  
**Amberes**

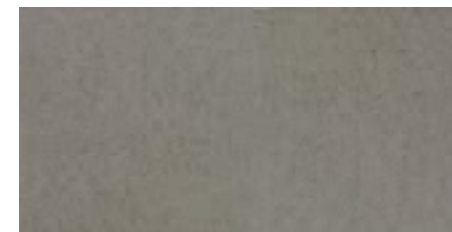
31 x 61 / 31 x 31



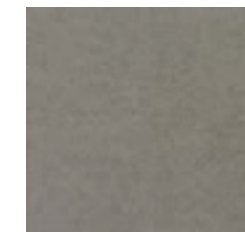
**Amberes Blanco**  
31 x 61  
UTT135011



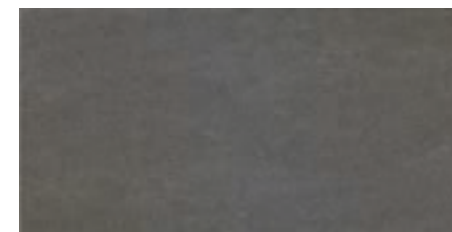
**Amberes Blanco Antideslizante**  
31 x 31  
UTT131011



**Amberes Gris**  
31 x 61  
UTT135021



**Amberes Gris Antideslizante**  
31 x 31  
UTT131021



**Amberes Antracita**  
31 x 61  
UTT135311



**Amberes Antracita Antideslizante**  
31 x 31  
UTT131311



**Listelo Steel Brillo**  
60 x 0,6  
TU58KB491



**Listelo Steel Mate**  
60 x 0,6  
TU59KB491

PIEZAS ESPECIALES / SPECIAL PIECES / PIÈCES SPÉCIALES / ОСОБЫЕ ЭЛЕМЕНТЫ

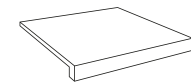


Rodapié disponible en todos los colores /  
Skirting available in all colours /  
Plinthe disponible dans toutes les couleurs /  
Плинтус, все цвета

**Amberes Blanco**  
31 x 8  
UT4T83011

**Amberes Gris**  
31 x 8  
UT4T83021

**Amberes Antracita**  
31 x 8  
UT4T83311



Peldaño disponible en todos los colores /  
Step available in all colours /  
Marchepied disponible dans toutes les couleurs /  
Ступень, все цвета

**Amberes Blanco Antideslizante**  
31 x 31  
UT2T31011

**Amberes Gris Antideslizante**  
31 x 31  
UT2T31021

**Amberes Antracita Antideslizante**  
31 x 31  
UT2T31311



40%  
RECYCLED

La calidez de  
la piedra natural

The warmth  
of natural stones

La chaleur de  
la pierre naturelle

Тепло натурального  
камня

## Vesubio

61,5 x 61,5  
31 x 61



VESUBIO Arena





VESUBIO Ocre • Lavabo Eos • Grifería Bloc  
 VESUBIO Ocre • Eos collection wash basin • Bloc tap fittings  
 VESUBIO Ocre • Lavabo Eos • Robinetterie Bloc  
 VESUBIO Ocre • Раковина Eos • Смеситель Bloc

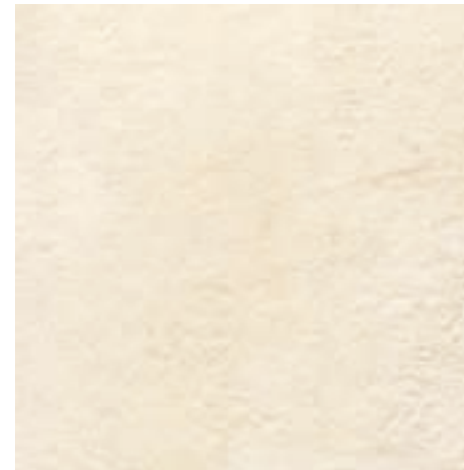
Porcelánico esmaltado /  
**Vesubio**

Glazed porcelain /  
**Vesubio**

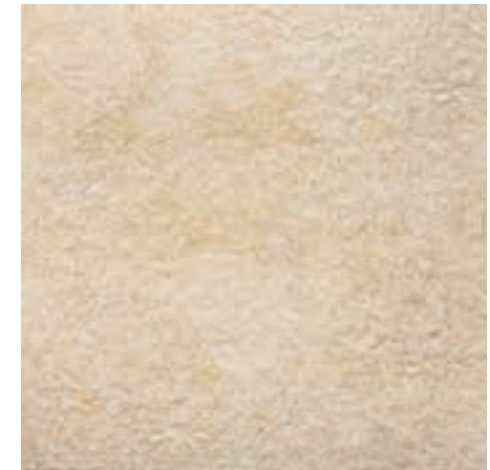
Grès cérame émaillé /  
**Vesubio**

Эмалированный керамогранит /  
**Vesubio**

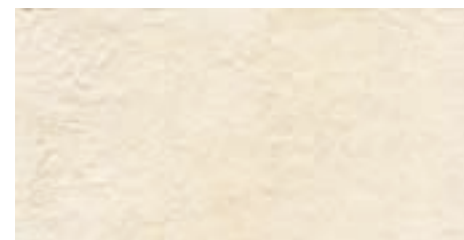
61,5 x 61,5 / 31 x 61



**Vesubio Arena**  
 61,5 x 61,5  
 UVT12L371



**Vesubio Ocre**  
 61,5 x 61,5  
 UVT12L581

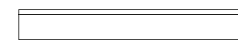


**Vesubio Arena**  
 31 x 61  
 UVT135371



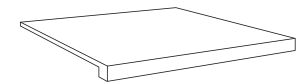
**Vesubio Ocre**  
 31 x 61  
 UVT135581

PIEZAS ESPECIALES / SPECIAL PIECES / PIÈCES SPÉCIALES / ОСОБЫЕ ЭЛЕМЕНТЫ



Rodapié disponible en todos los colores /  
 Skirting available in all colours /  
 Plinthe disponible dans toutes les couleurs /  
 Плинтус, все цвета

**Vesubio Arena**  
 61,5 x 10  
 UV4TFB371  
**Vesubio Ocre**  
 61,5 x 10  
 UV4TFB581



Peldaño disponible en todos los colores /  
 Step available in all colours /  
 Marchepied disponible dans toutes les couleurs /  
 Ступень, все цвета

**Vesubio Arena**  
 31 x 61  
 UV2T35371  
**Vesubio Ocre**  
 31 x 61  
 UV2T35581



40%  
RECYCLED



Inspiración natural  
en madera

Natural inspiration  
in wood

Inspiration  
naturelle en bois

Дерево как источник  
вдохновения

# Tahoe

15 x 60





Tahoe Beige

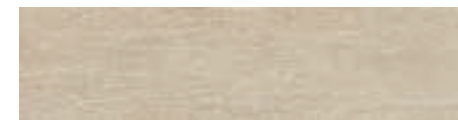
Porcelánico esmaltado /  
**Tahoe**

15 x 60

Glazed porcelain /  
**Tahoe**

Grès cérame émaillé /  
**Tahoe**

Эмалированный керамогранит /  
**Tahoe**



**Tahoe Arena**

15 x 60  
JXT1EQ371



**Tahoe Arena Antideslizante**

15 x 60  
JXT2EQ371



**Tahoe Marrón**

15 x 60  
JXT1EQ251



**Tahoe Marrón Antideslizante**

15 x 60  
JXT2EQ251



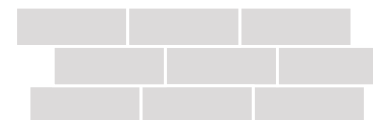
**Tahoe Beige**

15 x 60  
JXT1EQ041



**Tahoe Beige Antideslizante**

15 x 60  
JXT2EQ041



Se aconseja colocación 1/3  
Laying technique recommended 1/3  
Il est recommandé d'effectuer une pose de 1/3  
Рекомендуется установка типа 1/3

PIEZAS ESPECIALES / SPECIAL PIECES /  
PIÈCES SPÉCIALES / ОСОБЫЕ ЭЛЕМЕНТЫ



Rodapié disponible  
en todos los colores /  
Skirting available in all colours /  
Plinthe disponible  
dans toutes les couleurs /  
Плинтус, все цвета

**Tahoe Arena**  
44,5 x 8  
JX4T9C371

**Tahoe Beige**  
44,5 x 8  
JX4T9C041

**Tahoe Marrón**  
44,5 x 8  
JX4T9C251



40%  
RECYCLED

Personalidad  
y estilo rústico

Personality  
and rustic style

Personnalité  
et style rustique

Индивидуальность  
в стиле рустик

# Siena

44,5 x 44,5



SIENA Perla • Inserto Siena Perla • Bianco Formigal Mate • Colección Noble • Grifería Grecia • Plato de ducha Atlas

SIENA Perla • Siena Perla insert • Bianco FORMIGAL Mate • Noble collection • Grecia tap fittings • Atlas shower tray

SIENA Perla • Inserto SIENA Perla • BIANCO FORMIGAL Mate • Équipements sanitaires Noble • Robinetterie Grecia • Receveur de douche Atlas

SIENA Perla • Вставка SIENA Perla • BIANCO FORMIGAL Mate • Сантехника из коллекции Noble • Смеситель Grecia • Душевой поддон Atlas





Inserto SIENA Perla.

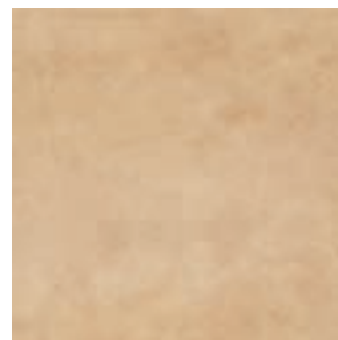
Porcelánico esmaltado /  
**SiENA**

44,5 x 44,5

Glazed porcelain /  
**SiENA**

Grès cérame émaillé /  
**SiENA**

Эмалированный керамогранит /  
**SiENA**



**SiENA Ocre**

44,5 x 44,5  
UST11K581



**SiENA Ocre Antideslizante**

44,5 x 44,5  
UST31K581



Inserto **SiENA Ocre**

44,5 x 44,5  
UST21K581



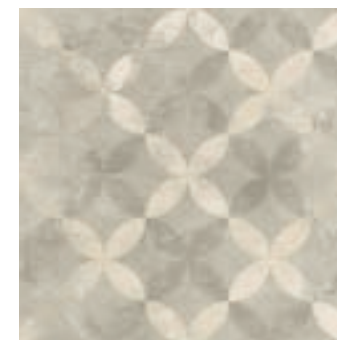
**SiENA Perla**

44,5 x 44,5  
UST11K341



**SiENA Perla Antideslizante**

44,5 x 44,5  
UST31K341



Inserto **SiENA Perla**

44,5 x 44,5  
UST21K341

PIEZAS ESPECIALES / SPECIAL PIECES / PIÈCES SPÉCIALES / ОСОБЫЕ ЭЛЕМЕНТЫ



Rodapié disponible en todos los colores /  
Skirting available in all colours /  
Plinthe disponible dans toutes les couleurs /  
Плинтус, все цвета

**SiENA Ocre**

44,5 x 8  
US4T9C581

**SiENA Perla**

44,5 x 8  
US4T9C341



Peldaño disponible en todos los colores /  
Step available in all colours /  
Marchepied disponible dans toutes les couleurs /  
Ступень, все цвета

**SiENA Ocre**

31 x 61  
US2T35581

**SiENA Perla**

31 x 61  
US2T35341





La autenticidad de lo rústico

Rustic authenticity

L'authenticité du rustique

ПАРМА: Подлинность рустичности

# Parma

31,6 x 31,6







PARMA Teja

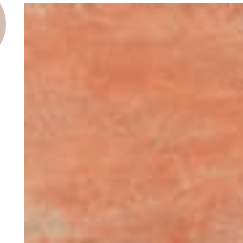
Pavimento /  
**Parma**

31,6 x 31,6

Floor tile /  
**Parma**

Revêtement de sol /  
**Parma**

Напольная плитка /  
**Parma**

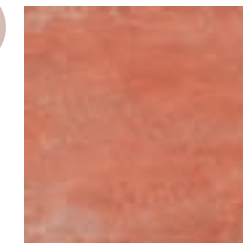


**Parma Teja**

31,6 x 31,6  
YUT379621

**Parma Teja Antideslizante**

31,6 x 31,6  
YUT479621



**Parma Cuero**

31,6 x 31,6  
YUT379631

**Parma Cuero Antideslizante**

31,6 x 31,6  
YUT479631

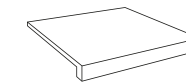
PIEZAS ESPECIALES / SPECIAL PIECES / PIÈCES SPÉCIALES / ОСОБЫЕ ЭЛЕМЕНТЫ



Rodapié disponible en todos los colores /  
Skirting available in all colours /  
Plinthe disponible dans toutes les couleurs /  
Плинтус, все цвета

**Parma Cuero**  
31,6 x 8  
UYT19D631

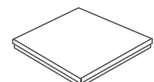
**Parma Teja**  
31,6 x 8  
YUT19D621



Peldaño disponible en todos los colores /  
Step available in all colours /  
Marchepied disponible dans toutes les couleurs /  
Ступень, все цвета

**Parma Cuero**  
31,6 x 31,6  
YU3T79631

**Parma Teja**  
31,6 x 31,6  
YU3T79621



Peldaño disponible en todos los colores /  
Step available in all colours /  
Marchepied disponible dans toutes les couleurs /  
Ступень, все цвета

Esquina  
**Parma Cuero**  
31,6 x 31,6  
YU4T79631

Esquina  
**Parma Teja**  
31,6 x 31,6  
YU4T79621



Cuando la piedra  
diseña el espacio

When the stone  
designs space

Lorsque la Pierre  
dessine l'espace

Камень которая создает  
пространство

# Aitana

21,4 x 61



AITANA Blanco • AITANA Gris • Mosaico AITANA Gris • OSLO Gris • Sanitarios colección Emma • Lavabos colección Klea • Bañera Ópera • Grifería Balance

AITANA Blanco • AITANA Gris • Mosaico AITANA Gris • OSLO Gris • Emma bathroom collection • Wash-basins Klea collection • Ópera Nath • Balance tap fittings

AITANA Blanco • AITANA Gris • Mosaico AITANA Gris • OSLO Gris • Équipement sanitaire collection Emma • Lavabos collection Klea • Baignoire Ópera • Robinetterie Balance

AITANA Blanco • AITANA Gris • Mosaico AITANA Gris • OSLO Gris • Коллекция сан-техники Emma • Раковины коллекции Klea • Ванна Ópera • Смесители Balance





AITANA Beige • Mosaico TEKA Marrón • IRATI Fresno

Revestimiento pasta blanca /  
**Aitana**

White body wall tile /  
**Aitana**

Revêtement pâte blanche /  
**Aitana**

Настенная плитка из белой массы /  
**Aitana**

21,4 x 61



**Aitana Blanco**  
21,4 x 61  
YRT3GH011



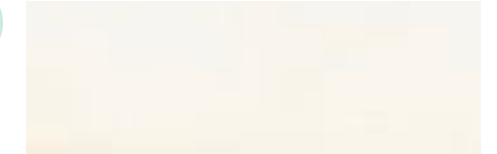
**Aitana Mosaico Gris**  
21,4 x 61  
YRT4GH021



**Aitana Gris**  
21,4 x 61  
YRT3GH021



**Mosaico Teka Gris**  
21,4 x 61  
YR4TGH021



**Aitana Beige**  
21,4 x 61  
YRT3GH041



**Aitana Mosaico Visón**  
21,4 x 61  
YRT4GH141



**Aitana Visón**  
21,4 x 61  
YRT3GH141



**Mosaico Teka Marrón**  
21,4 x 61  
YR4TGH251



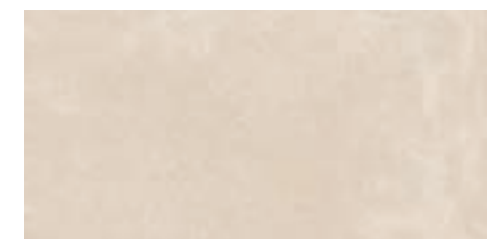
**Oslo Blanco**  
31 x 61  
YST635011



**Oslo Gris**  
31 x 61  
YST635021



**Oslo Beige**  
31 x 61  
YST635041



**Oslo Visón**  
31 x 61  
YST635141





Blancos  
atemporales

Timeless  
whites

Blancs  
intemporels

Белый цвет -  
вне времени

# Baqueira / Formigal

25 x 70

Malla ELITE • Bianco BAQUEIRA • Nero BAQUEIRA • MATISSE Negro •  
Bañera Opera • Grifería Flow • Mueble Cuarzo 3 cajones • Espejo Cuarzo

Malla ELITE • Bianco BAQUEIRA • Nero BAQUEIRA • MATISSE  
Negro • Cuarzo furniture unit with Emma wash-basin

Malla ELITE-Bianco BAQUEIRA • Nero BAQUEIRA • MATISSE  
Negro • Meuble Cuarzo avec lavabo Emma

Malla ELITE • Bianco BAQUEIRA • MATISSE Negro •  
Nero BAQUEIRA • Мебель Cuarzo с раковиной Emma





BAQUEIRA Líneas Brillo



BAQUEIRA Bisel Brillo

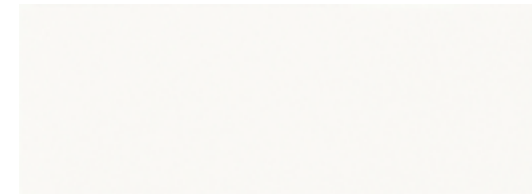
Revestimiento pasta blanca /  
**Baqueira /  
Formigal**

25 x 70

White body wall tile /  
**Baqueira /  
Formigal**

Revêtement pâte blanche /  
**Baqueira /  
Formigal**

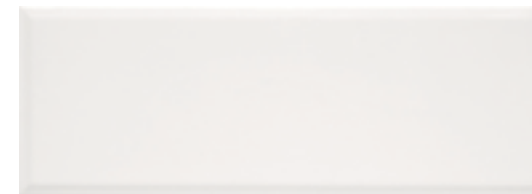
Настенная плитка из белой массы /  
**Baqueira /  
Formigal**



**Baqueira Blanco Brillo**  
25 x 70  
UQT9EB011



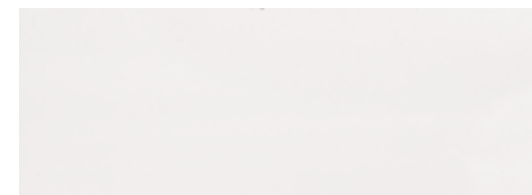
**Baqueira Líneas Brillo**  
25 x 70  
UQT6EB011



**Baqueira Bisel Brillo**  
25 x 70  
UQT8EB011



**Baqueira Ondas Brillo**  
25 x 70  
UQT7EB011



**Formigal Blanco Mate**  
25 x 70  
URT9EB011



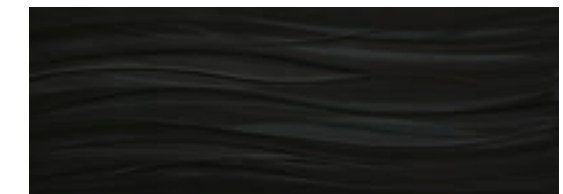
**Baqueira Nero Brillo**  
25 x 70  
TIT6EB161



**Matisse Negro**  
31 x 31  
IP3T31161



**Baqueira Bisel Nero Brillo**  
25 x 70  
UQT6EB161



**Baqueira Ondas Nero Brillo**  
25 x 70  
TIT7EB161



**Formigal Líneas Mate**  
25 x 70  
URT8EB011





Malla BASALTINA Gris • Lavabo Colección Emma • Grifería Bloc • Mueble Zafiro. Malla BASALTINA Gris • Emma collection wash basin • Bloc tap fittings • Zafiro Furniture. Malla BASALTINE Gris • Lavabo Collection Emma • Robinetterie Bloc • Meuble Zafiro. Мозаичная плитка на сетке BASALTINA Gris • Раковина из коллекции Emma • Смеситель Bloc • Тумба Zafiro



Malla VIDRIO Negro

BIANCO BAQUEIRA Ondas Brillo • BAQUEIRA Blanco Brillo • Listelo STEEL Brillo • Mueble Cuarzo • Con Lavabo Smile • Grifería Flow. BIANCO BAQUEIRA Ondas Brillo • BAQUEIRA Blanco Brillo • Cuarzo furniture unit with Smile wash-basin • Flow tap fittings. BIANCO BAQUEIRA Ondas Brillo • BAQUEIRA Blanco Brillo • Meuble Cuarzo avec lavabo Smile • Robinetterie Flow. BIANCO BAQUEIRA Ondas Brillo • BAQUEIRA Blanco Brillo • Мебель Cuarzo с раковиной Smile • Смесители Flow

Revestimiento pasta blanca /  
**Baqueira /  
Formigal**

25 x 70

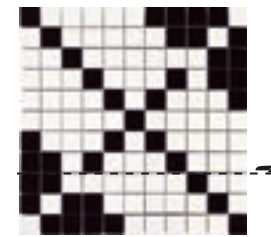
White body wall tile /  
**Baqueira /  
Formigal**

Revêtement pâte blanche /  
**Baqueira /  
Formigal**

Настенная плитка из белой массы /  
**Baqueira /  
Formigal**

i 13

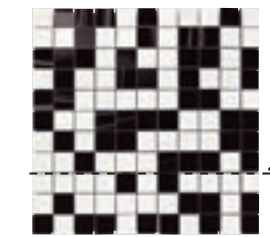
B



Malla **Elite Brillo**  
30 x 30  
WVT130011

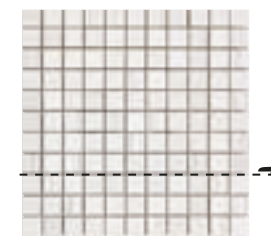
i 13

B



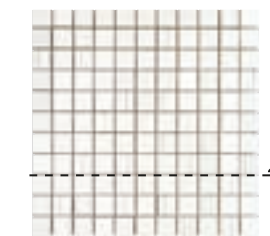
Malla Bianco-Nero **Baqueira Brillo**  
30 x 30  
WVT130161

S



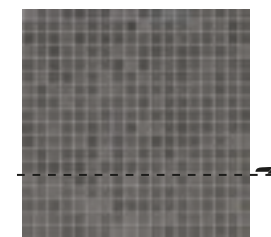
Malla Bianco **Formigal Mate**  
30 x 30  
UR0130011

B



Malla Bianco **Baqueira Brillo**  
30 x 30  
UQ0130011

B



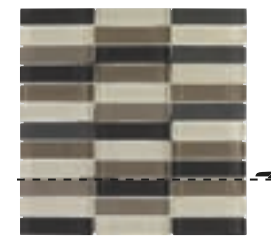
Malla **Basaltina Gris**  
30 x 30  
UQ0930021

B



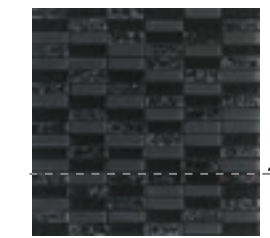
Malla **Vidrio Blanco**  
30 x 30  
UQ0930011

B



Malla **Murano Gris**  
30 x 30  
UQ0730021

B



Malla **Vidrio Negro**  
30 x 30  
UQ0930161

B



Listelo **Steel Brillo**  
60 x 0,6  
TU58KB491

S



Listelo **Steel Mate**  
60 x 0,6  
TU59KB491





Vivacidad  
multicolor

Multicoloured  
vivacity

Vivacità  
multicolore

Живость  
красок

# Bombay

25 x 70  
31,6 x 31,6

BOMBAY Azul • BOMBAY Blanco • Malla Líneas BOMBAY Azul-Aqua • Moldura BOMBAY Blanco • Zócalo BOMBAY Blanco • SABANA Fresno • Sanitarios Colección Emma • Lavabo Klea • Grifería Balance • Espejo Cuarzo • Bañera Ópera

BOMBAY Azul • BOMBAY Blanco • Malla Líneas BOMBAY Azul-Aqua • Moldura BOMBAY Blanco • Zócalo BOMBAY Blanco • SABANA Fresno • Emma bathroom collection • Klea wash-basins • Balance tap fittings • Cuarzo mirror • Opera Nath

BOMBAY Azul • BOMBAY Blanco • Malla Líneas BOMBAY Azul-Aqua • Moldura BOMBAY Blanco • Zócalo BOMBAY Blanco • SABANA Fresno • Equipement sanitaire collection Emma • Lavabo Klea • Robinetterie Balance • Miroir Cuarzo • Baignoire Ópera

BOMBAY Azul • BOMBAY Blanco • Malla Líneas BOMBAY Azul-Aqua • Moldura BOMBAY Blanco • Zócalo BOMBAY Blanco • SABANA Fresno • Коллекция сантехники Emma • Раковина Klea • Смеситель Silk • Зеркало Cuarzo • Ванна Ópera



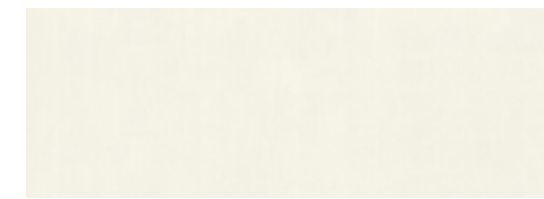


BOMBAY Blanco • BOMBAY Azul • Inserto BOMBAY Azul • Lavabo Klea • Grifería Silk  
 BOMBAY Blanco • BOMBAY Azul • Insert BOMBAY Azul • Klea wash-basins • Tap fittings Silk  
 BOMBAY Blanco • BOMBAY Azul • Insert BOMBAY Azul • Lavabo Klea • Robinetterie Silk  
 BOMBAY Blanco • BOMBAY Azul • Inserto BOMBAY Azul • Двойная Раковина Klea • Смеситель Silk

Revestimiento pasta blanca / **Bombay**

25 x 70 / 31,6 x 31,6

White body wall tile / **Bombay**



**Bombay Blanco**  
 25 x 70  
 WVT6EB011



**Bombay Beige**  
 25 x 70  
 WVT6EB041



**Bombay Aqua**  
 25 x 70  
 WVT6EB651



**Bombay Malva**  
 25 x 70  
 WVT6EB481



**Bombay Azul**  
 25 x 70  
 WVT6EB151



**Bombay Marrón**  
 25 x 70  
 WVT6EB251

Revêtement pâte blanche / **Bombay**



**Bombay Blanco**  
 31,6 x 31,6  
 WWT379011



**Bombay Beige**  
 31,6 x 31,6  
 WWT379041



**Bombay Aqua**  
 31,6 x 31,6  
 WWT379651



**Bombay Malva**  
 31,6 x 31,6  
 WWT379481



**Bombay Azul**  
 31,6 x 31,6  
 WWT379151



**Bombay Marrón**  
 31,6 x 31,6  
 WWT379251





Revestimiento pasta blanca /  
**Bombay**

White body wall tile /  
**Bombay**

Revêtement pâte blanche /  
**Bombay**

Настенная плитка из белой массы /  
**Bombay**

25 x 70 / 31,6 x 31,6



Inserto **Bombay Azul**  
25 x 70  
WVT7EB151



Inserto **Bombay Marrón**  
25 x 70  
WVT7EB251



Moldura **Bombay Blanco**  
5 x 70  
WVT1FE011



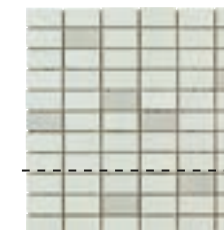
Moldura **Bombay Blanco**  
5 x 25  
WVT177011



Zócalo **Bombay Blanco**  
15 x 25  
WVT176011



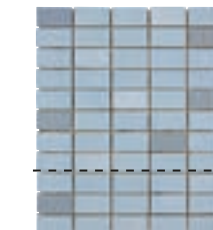
Mosaico **Sari Multicolor**  
25 x 70  
WVT7EB991



Malla **Bombay Aqua**  
30 x 30  
WVT130651



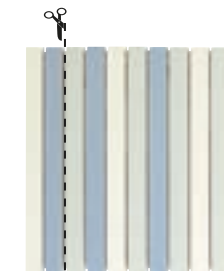
Malla **Bombay Malva**  
30 x 30  
WVT130481



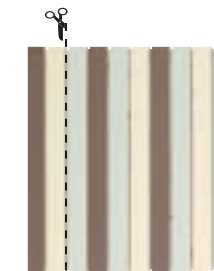
Malla **Bombay Azul**  
30 x 30  
WVT130151



Malla **Bombay Marrón**  
30 x 30  
WVT130251



Malla líneas **Bombay**  
Azul - Aqua  
30 x 30  
WVT130161



Malla líneas **Bombay**  
Marrón - Beige  
30 x 30  
WVT130041

BOMBAY Malva • Malla BOMBAY Malva •  
Moldura BOMBAY Blanco • SABANA  
Fresno • Mueble Cuarzo • Lavabo Smile  
• Grifería Bloc • Espejo Cuarzo • Plato de  
ducha base Surface

BOMBAY Malva • Malla BOMBAY Malva •  
Moldura BOMBAY Blanco • Kit Boreal Malva  
• SABANA Fresno • Cuarzo furniture unit  
with Smile wash-basin • Bloc tap fittings •  
Cuarzo mirror • Base Surface shower tray

BOMBAY Malva • Malla BOMBAY Malva •  
Moldura BOMBAY Blanco • Kit Boreal Malva  
• SABANA Fresno • Meuble Cuarzo avec  
lavabo Smile • Miroir Cuarzo • Robinetterie  
Bloc • Receveur de douche Base Surface

BOMBAY Malva • Malla BOMBAY Malva •  
Moldura BOMBAY Blanco • Kit Boreal Malva  
• SABANA Fresno • Мебель Cuarzo с ракови-  
ной Smile • Зеркало Cuarzo • Сместители  
Bloc • Душевой поддон Base Surface





Aires  
tradicionales

A traditional  
look

Un style  
traditionnel

Атмосфера  
традиции

## Bari

31 x 61  
45 x 45

BARI Multicolor • IRATI Sapelli • Griferia  
de cocina Noa

BARI Multicolor • IRATI Sapelli • Noa  
kitchen tap fittings

BARI Multicolor • IRATI Sapelli •  
Robinetterie de cuisine Noa

BARI Multicolor • IRATI Sapelli • Смесител  
для кухни Noa



31 x 61 / 45 x 45



**Bari Beige**  
45 x 45  
GZT145041



**Bari Multicolor**  
45 x 45  
GZT145991



**Bari Beige**  
31 x 61  
UIT135041



**Bari Multicolor**  
31 x 61  
UIT135991



BARI Beige • ANDES Moka





Espíritu urbano

Urban spirit

L'esprit urbain

Дух города

# Andes

31 x 61  
45 x 45

ANDES Arena • Colección Street Square • Grifería Noa

ANDES Arena • Collection Street Square • Tap fittings Noa

ANDES Moka • Collection Street Square • Robinetterie Noa

ANDES Moka • Коллекция Street Square • Смеситель Noa





Revestimiento - Pavimento /  
**Andes**

Wall tile - Floor tile /  
**Andes**

Revêtement -  
Revêtement de sol /  
**Andes**

Настенная плитка -  
Напольная плитка /  
**Andes**

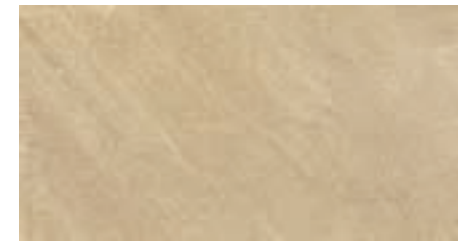
31 x 61 / 45 x 45



**Andes Blanco**  
31 x 61  
W9T135011



**Inserto Andes Blanco**  
31 x 61  
W9T235011



**Andes Moka**  
31 x 61  
W9T135M01



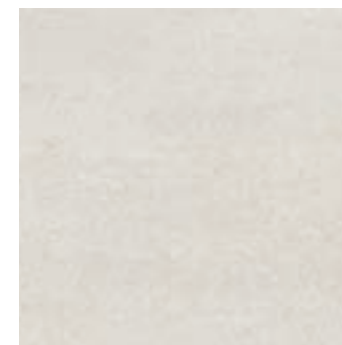
**Inserto Andes Moka**  
31 x 61  
W9T235M01



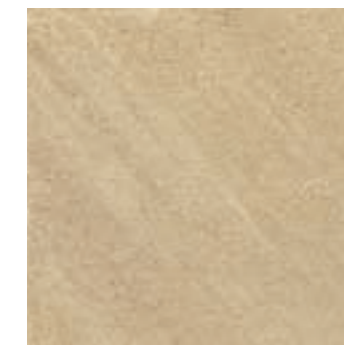
**Andes Arena**  
31 x 61  
W9T135371



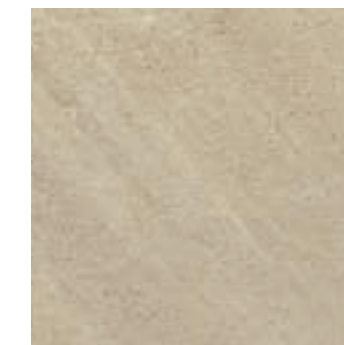
**Inserto Andes Arena**  
31 x 61  
W9T235371



**Andes Blanco**  
45 x 45  
WQT145011

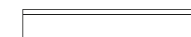


**Andes Moka**  
45 x 45  
WQT145M01



**Andes Arena**  
45 x 45  
WQT145371

PIEZAS ESPECIALES / SPECIAL PIECES /  
PIÈCES SPÉCIALES / ОСОБЫЕ ЭЛЕМЕНТЫ



Rodapié disponible en todos los colores /  
Skirting available in all colours /  
Plinthe disponible dans toutes les couleurs /  
Плинтус, все цвета

**Andes Blanco**  
45 x 8  
WQT195011

**Andes Moka**  
45 x 8  
WQT195M01

**Andes Arena**  
45 x 8  
WQT195371

ANDES Moka • Sanitario • Colección  
Emma Square • Grifería Flow

ANDES Moka • Bathroom suites collection  
Emma Square • Flow tap fittings

ANDES Moka • Équipements sanitaires  
Emma Square • Robinetterie Flow

ANDES Moka • Коллекция Emma  
Square • Смесители Flow





Lo clásico por  
excelencia

The classic per  
excellence

Le classique par  
excellence

Класика за  
висококачественост

# Florenzia

31 x 61  
45 x 45



FLORENCIA Beige • MEDICI • Lavabo Colección Eos •  
Grifería Balance • Bañera Ópera

FLORENCIA Beige • MEDICI • Wash-basin Eos collection •  
Balance tap fittings • Ópera NathÓpera

FLORENCIA Beige • MEDICI • Lavabo collection Eos •  
Robinetterie Balance • Baignoire Ópera

FLORENCIA Beige • MEDICI • Раковина коллекции Eos •  
Смесители Balance • Ванна Опера





FLORENCIA Beige • MEDICI • Bañera Opera    FLORENCIA Beige • MEDICI • Opera Nath    FLORENCIA Beige • MEDICI • Bañoire Opera    FLORENCIA Beige • MEDICI • Ванна Опера

Revestimiento - Pavimento /  
**Florescia**

Wall tile - Floor tile /  
**Florescia**

Revêtement -  
Revêtement de sol /  
**Florescia**

Настенная плитка -  
Напольная плитка /  
**Florescia**

31 x 61 / 45 x 45



**NEW**



**Florescia Beige**  
31 x 61  
X0T335041



**Medici**  
31 x 61  
X03T35041

**NEW**



**Medallón Aura Oro**  
12 x 12  
WPT1FV441

**Florescia Beige**  
31 x 61  
X0T335041



**Cenefa Aura Oro**  
9,8 x 31  
W9T1FT441



**Medici**  
31 x 61  
X03T35041



**Zócalo Aura Oro**  
17,5 x 31  
W91TFU441

**NEW**



**Florescia Beige**  
45 x 45  
XZT345041

PIEZAS ESPECIALES / SPECIAL PIECES /  
PIÈCES SPÉCIALES / ОСОБЫЕ ЭЛЕМЕНТЫ



Rodapié disponible en todos los colores /  
Skirting available in all colours /  
Plinthe disponible dans toutes les couleurs /  
Плинтус, все цвета

**Florescia Beige**  
45 x 8  
X0T195041



Diseño cementoso  
moderno

Modern  
cement design

Création moderne  
en ciment

Современный дизайн с  
использованием цемента

## Sidney

31 x 61  
25 x 40  
45 x 45  
31,6 x 31,6

SIDNEY Graphit • SIDNEY Gris • Colección Street Square • Grifería Delta • Plato de Ducha Vita • Plato de ducha base Surface

SIDNEY Graphit • SIDNEY Gris • Street Square collection • Balance tap fittings • Vita shower tray • Base Surface shower tray

SIDNEY Graphit • SIDNEY Gris • Collection Street Square • Robinetterie Delta • Receveur de douche Vita • Delta Receveur de douche Base Surface

SIDNEY Graphit • SIDNEY Gris • Коллекция Street Square • Смесители Delta • Душевой поддон Vita Delta • Душевой поддон Base Surface





SIDNEY Beige • Mosaico SIDNEY Beige

Revestimiento - Pavimento /  
**Sidney**

Wall tile - Floor tile /  
**Sidney**

Revêtement -  
Revêtement de sol /  
**Sidney**

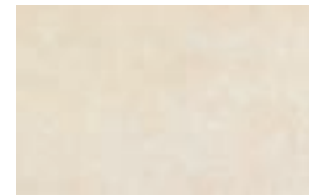
Настенная плитка -  
Напольная плитка /  
**Sidney**

31 x 61 / 25 x 40 / 45 x 45 / 31,6 x 31,6



**Sidney Beige**

31 x 61  
TZT135041 C1



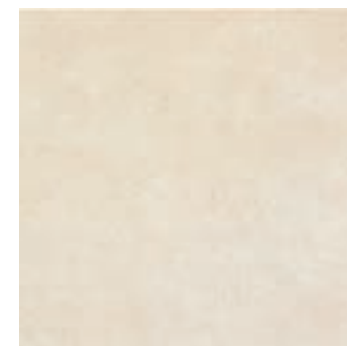
**Sidney Beige**

25 x 40  
TZ9T48041 C1



Mosaico **Sidney Beige**

25 x 40  
TZT948041



**Sidney Beige**

45 x 45  
UWT145041



**Sidney Beige**

31,6 x 31,6  
UWT179041



**Sidney Marrón**

31 x 61  
TZT135251 C1



**Sidney Marrón**

25 x 40  
TZ9T48251 C1



**Sidney Marrón**

45 x 45  
UWT145251



**Sidney Marrón**

31,6 x 31,6  
UWT179251

PIEZAS ESPECIALES / SPECIAL PIECES /  
PIÈCES SPÉCIALES / ОСОБЫЕ ЭЛЕМЕНТЫ



Rodapié disponible en todos los colores /  
Skirting available in all colours /  
Plinthe disponible dans toutes les couleurs /  
Плинтус, все цвета

**Sidney Beige**

45 x 8  
UW4T95041

**Sidney Marrón**

45 x 8  
UW4T95251

**Sidney Gris**

45 x 8  
UW4T95021

**Sidney Graphit**

45 x 8  
UW4T95101





SIDNEY Beige • Lavabo Street Square • Grifería Delta

SIDNEY Beige • Street Square wash-basin • Delta tap fittings

SIDNEY Beige • Lavabo Street Square • Robinetterie Delta

SIDNEY Beige • Раковина Street Square • Смеситель Delta

Revestimiento - Pavimento /  
**Sidney**

Wall tile - Floor tile /  
**Sidney**

Revêtement -  
Revêtement de sol /  
**Sidney**

Настенная плитка -  
Напольная плитка /  
**Sidney**

31 x 61 / 25 x 40 / 45 x 45 / 31,6 x 31,6



**Sidney Gris**

31 x 61  
TZT135021 C1



**Sidney Gris**

25 x 40  
TZ9T48021 C1



Mosaico **Sidney Gris**

25 x 40  
TZT948021



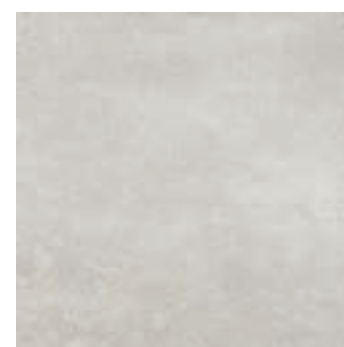
**Sidney Graphit**

31 x 61  
TZT135101 C1



**Sidney Graphit**

25 x 40  
TZ9T48101 C1



**Sidney Gris**

45 x 45  
UWT145021



**Sidney Gris**

31,6 x 31,6  
UWT179021



**Sidney Graphit**

45 x 45  
UWT145101



**Sidney Graphit**

31,6 x 31,6  
UWT179101





CAPRI Beige • SOFIA Beige • BOISSERIE SOFIA Beige • Sanitarios Colección Street Square • Mueble Jade con lavabo Smile • Grifería Balance • Espejo Jade

CAPRI Beige • SOFIA Beige • BOISSERIE SOFIA Beige • Street Square bathroom collection • Jade furniture unit with Smile wash-basin • Balance tap fittings • Jade mirror

CAPRI Beige • SOFIA Beige • BOISSERIE SOFIA Beige • Equipement sanitaire collection Street Square • Meuble Jade avec lavabo Smile • Robinetterie Balance • Miroir Jade

CAPRI Beige • SOFIA Beige • BOISSERIE SOFIA Beige • Коллекция сантехники Street Square • Мебель Jade с раковиной Smile • Смесители Balance • Зеркало Jade



La elegancia que perdura

The elegance that survives

L'élégance qui perdure

элегантность которая выживает

# Capri

31 x 61  
45 x 45







CAPRI Beige • SOFIA Beige • Grifería Silk    CAPRI Beige • SOFIA Beige • Silk tap fittings    CAPRI Beige • SOFIA Beige • Robinetterie Silk    CAPRI Beige • SOFIA Beige • Смесители Silk



Malla Antic Marble Beige • Grifería Silk    Malla Antic Marble Beige • Silk tap fittings    Malla Antic Marble Beige • Robinetterie Silk    Malla Antic Marble Beige • Смесители Silk

Revestimiento - Pavimento /  
**Capri**

Wall tile - Floor tile /  
**Capri**

Revêtement -  
Revêtement de sol /  
**Capri**

Настенная плитка -  
Напольная плитка /  
**Capri**

21,4 x 61 / 45 x 45



**NEW**



**Capri Beige**  
21,4 x 61  
XYT3GH041



**Sofia Beige**  
21,4 x 61  
XY3TGH041

**NEW**



**Sofia Beige**  
21,4 x 61  
XY3TGH041



**Capri Beige**  
21,4 x 61  
XYT3GH041



**Moldura Oro**  
5 x 21,4  
XWT1GK441



**Boisserie Sofia Beige**  
21,4 x 61  
XY4TGH041

**NEW**



**Zócalo Oro**  
15 x 21,4  
XWT1GM441

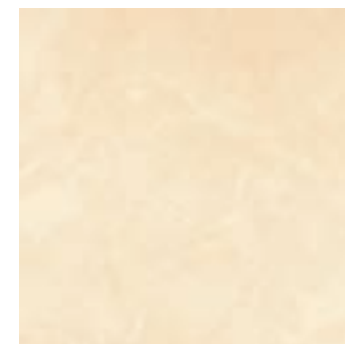


**Malla Antic Marble Beige**  
30 x 30  
TW0930041



**Malla Antic Marble Marrón**  
30 x 30  
TX0930251

**NEW**



**Capri Marfil**  
45 x 45  
XWT345041

PIEZAS ESPECIALES / SPECIAL PIECES /  
PIÈCES SPÉCIALES / ОСОБЫЕ ЭЛЕМЕНТЫ



Rodapié disponible en todos los colores /  
Skirting available in all colours /  
Plinthe disponible dans toutes les couleurs /  
Плинтус, все цвета

**Capri Beige**  
45 x 8  
XWT195041





MOSCÚ Gris • Mosaico MOSCÚ Gris-Marengo  
 • Lavabo Emma Square • Grifería Balance •  
 Espejo Cuarzo • Plato de ducha Base Surface •  
 Mampara Walk-in Zero

MOSCÚ Gris • Mosaico MOSCÚ Gris-Marengo  
 • Emma Square wash-basin • Base Surface  
 shower tray • Delta tap fittings • Cuarzo  
 mirror • Walk-in Zero enclosure

MOSCÚ Gris • Mosaico MOSCÚ Gris-Marengo  
 • Lavabo Emma Square • Receveur de douche  
 Base Surface • Robinetterie Delta • Miroir  
 Cuarzo • Parois Walk-in Zero

MOSCÚ Gris • Mosaico MOSCÚ Gris-Marengo •  
 Раковина Emma Square • Душевой поддон  
 Base Surface • Смесители Delta • Зеркало  
 Cuarzo • Душевая дверь Walk-in Zero



La evolución de la  
 materia

The development of  
 the material

L'évolution de la  
 matière

Развитие  
 материала

## Moscú

21,4 x 61  
 25 x 40  
 45 x 45







MOSCÚ Gris • Mosaico MOSCÚ Gris-Marengo

Revestimiento - Pavimento /  
**Moscú**

Wall tile - Floor tile /  
**Moscú**

Revêtement -  
Revêtement de sol /  
**Moscú**

Настенная плитка -  
Напольная плитка /  
**Moscú**

21,4 x 61 / 25 x 40 / 45 x 45



**Moscú Gris**  
21,4 x 61  
VOT3GH021



Mosaico **Moscú Gris Marengo**  
21,4 x 61  
VOT4GH021



**Moscú Gris**  
25 x 40  
VOT348021



**Moscú Gris**  
45 x 45  
ITT345021



**Moscú Beige**  
21,4 x 61  
VOT3GH041



Mosaico **Moscú Arena Beige**  
21,4 x 61  
VOT4GH371



**Moscú Beige**  
25 x 40  
VOT348041



**Moscú Beige**  
45 x 45  
ITT345041

PIEZAS ESPECIALES / SPECIAL PIECES /  
PIÈCES SPÉCIALES / ОСОБЫЕ ЭЛЕМЕНТЫ



Rodapié disponible en todos los colores /  
Skirting available in all colours /  
Plinthe disponible dans toutes les couleurs /  
Плинтус, все цвета

**Moscú Gris**  
45 x 8  
IT4T95021

**Moscú Beige**  
45 x 8  
IT4T95041



Inspirado en  
los blancos puros

Inspired  
by pure whites

Inspiré  
des blancs purs

Белый цвет в  
основе концепции

## Everest / Himalaya

21,4 x 61  
25 x 40  
30 x 60 R  
31 x 61







EVEREST Blanco Brillo

Revestimiento /  
**Everest /  
Himalaya**

Wall tile /  
**Everest /  
Himalaya**

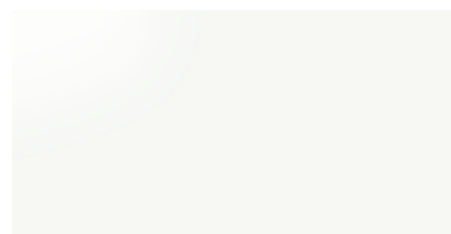
Revêtement /  
**Everest /  
Himalaya**

Настенная плитка /  
**Everest /  
Himalaya**

31 x 61 / 21,4 x 61 / 25 x 40 / 30 x 60 R

**i** 13

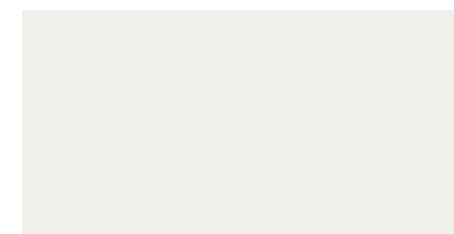
**B**



**Everest Brillo**  
31 x 61  
TUT135011

**i** 13

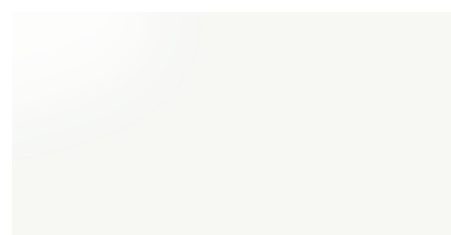
**S**



**Himalaya Mate**  
31 x 61  
TVT135011

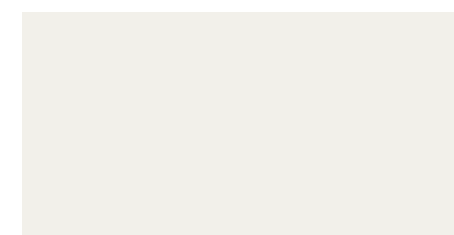
**NEW**

**B**



**Everest Brillo**  
30 x 60 R  
TUT157011

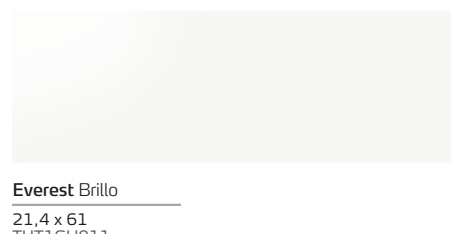
**S**



**Himalaya Mate**  
30 x 60 R  
TVT157011

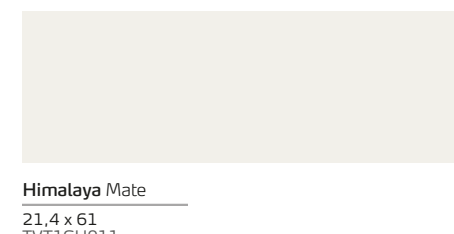
**NEW**

**B**



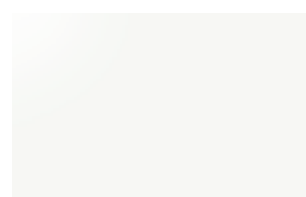
**Everest Brillo**  
21,4 x 61  
TUT1GH011

**S**



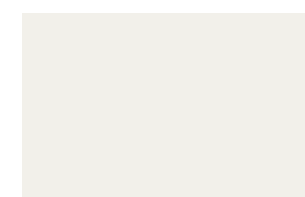
**Himalaya Mate**  
21,4 x 61  
TVT1GH011

**B**



**Everest Brillo**  
25 x 40  
TU9T48011

**S**



**Himalaya Mate**  
25 x 40  
TVT148011

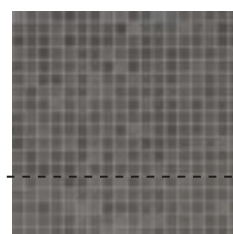
**B**

**Listelo Steel Brillo**  
60 x 0,6  
TU58KB491

**S**

**Listelo Steel Mate**  
60 x 0,6  
TU59KB491

**B**



**Malla Basaltina Gris**  
30 x 30  
UQ0930021



**Malla Vidrio Blanco**  
30 x 30  
UQ0930011



**Malla Murano Gris**  
30 x 30  
UQ0730021



**Malla Vidrio Negro**  
30 x 30  
UQ0930161



		Caja / Box / Boîte / Коробка			Palet / Pallet / Palette / Палета				
Serie / Series / Série / Серия	Descripción / Description / Description / Описание	Piezas / Pieces / Pièces / Шт.	Kg / Kr	m²	Cajas / Boxes / Boîtes / Коробки	Kg / Kr	m²		
<b>A</b>	Aitana	Aitana Blanco 21,4X61	9	20,70	1,17	64	1325	75,19	
	Amberes	Amberes An 31X61	7	25,48	1,32	48	1.265	63,53	
	Amberes	Amberes 31X31	12	21,00	1,15	66	1.505	76,11	
	Amberes	Rodapie Amberes 31X8	40	18,00	0,99	48	902	47,61	
	Amberes	Peldaño Amberes 31X31	5	9,10	0,48	40	364	19,22	
	Andes	Andes 31X61	6	18,00	1,13	60	1120	68,08	
	Andes	Andes 45X45	6	22,32	1,22	56	1249	68,04	
	Andes	Rodapie Andes 45X8	25	16,52	0,90	60	1022	54,00	
<b>B</b>	Baqueira	Baqueira 25X70	7	19,25	1,23	60	1188	73,50	
	Baqueira	Malla Elite 30X30	6	7,50	0,54	60	490	32,40	
	Baqueira	Malla Bianco-Nero Baqueira 30X30	6	10,00	0,54	60	688	32,40	
	Bianco Baqueira	Malla Vidrio 30X30	11	16,03	0,99	60	990	59,40	
	Bianco Baqueira	Bianco Baqueira Lineas 25X70	7	19,30	1,20	60	1188	73,50	
	Bianco Baqueira	Bianco Baqueira Ondas 25X70	7	19,30	1,20	60	1188	73,50	
	Bianco Baqueira	Bianco Baqueira Bisel 25X70	7	19,30	1,20	60	1188	73,50	
	Bianco Baqueira	Malla Bianco Baqueira 30X30	6	7,50	0,54	60	490	32,40	
	Bianco Baqueira	Matisse Ng 31X31	12	21,00	1,15	66	1426	76,11	
	Bari	Bari 31X61	6	18,00	1,13	60	1120	68,08	
	Bari	Bari 45X45	6	22,32	1,22	56	1249	68,04	
	Berlin	Berlin 50X100 R	3	32,70	1,50	20	684	30,00	
	Berlin	Berlin 61,5X61,5	4	30,16	1,51	30	937	45,38	
	Berlin	Berlin 31X61	7	25,48	1,32	48	1.265	63,53	
	Berlin	Berlin Antideslizante 31X61	7	25,48	1,32	48	1.265	63,53	
	Berlin	Malla Berlin 30X30	6	12,00	0,54	60	760	32,40	
	Berlin	Peldaño Berlin 31X61	2	7,28	0,37	22	160	8,32	
	Berlin	Rodapie Berlin 61,5X10	10	12,40	0,61	60	784	36,90	
	Bombay	Moldura Bombay 5X70	20	14,56	1,05	28	434	29,40	
	Bombay	Zócalo Bombay 15X25	13	9,62	0,48	60	614	29,28	
	Bombay	Moldura Bombay Blanco 5X25	24	6,24	0,3	105	701	31,50	
	Bombay	Bombay 25X70	7	19,25	1,23	60	1188	73,50	
	Bombay	Inserto Bombay 25X70	7	19,25	1,23	60	1188	73,50	
	Bombay	Mosaico Sari Multicolor 25X70	7	19,25	1,23	60	1188	73,50	
Bombay	Malla Bombay 30X30	6	10,80	0,54	60	648	32,40		
Bombay	Malla Lineas Bombay 30X30	6	10,80	0,54	60	648	32,40		
Bombay	Bombay 31,6X31,6	13	21,00	1,29	66	1386	85,62		
<b>C</b>	Capri	Capri 21,4X61	9	20,70	1,17	64	1325	75,19	
	Capri	Capri 45X45	6	22,32	1,22	56	1249	68,04	
	Capri	Capri Rodapie 8X45	25	16,51	0,90	60	1016	54,00	
	Capri	Sofia 21,4X61	9	20,70	1,17	64	1325	75,19	
	Capri	Sofia Boiserie 21,4X61	9	20,70	1,17	64	1325	75,19	
	Capri	Zócalo Oro 15X21,4	13	7,55	0,41	60	453	25,03	
	Capri	Moldura Oro 5X21,4	26	4,86	0,27	105	510	29,21	
	Capri	Malla Antic Marble 30X30	11	16,50	1,02	54	937	55,08	
	Chicago	Chicago 80X80 R	2	31,20	1,28	36	1154	46,08	
	Chicago	Chicago 61,5X61,5	3	22,62	1,13	40	940	45,38	
	Chicago	Chicago 31X61	7	25,48	1,32	48	1265	63,54	
	Chicago	Chicago Ades (C2) 31X61	7	25,48	1,32	48	1265	63,54	
	Chicago	Chicago Ades (C3) 31X61	7	25,48	1,32	48	1265	63,54	
	Chicago	Inserto Chicago 31X61	7	25,48	1,32	48	1265	63,54	
	Chicago	Malla Chicago 30X30	6	10,94	0,54	60	684	32,40	
	Chicago	Rodapie Chicago 31X8	20	9,54	0,50	60	592	30,00	
	Chicago	Peldaño Chicago 31X61	2	9,46	0,38	22	215	8,30	
	<b>E</b>	Everest	Bianco Everest 21,4X61	9	20,70	1,17	64	1325	75,19
		Everest	Bianco Everest 25X40	17	25,33	1,70	48	1214	81,60
		Everest	Bianco Everest 31X61	6	18,00	1,13	60	1120	68,08
Everest		Bianco Everest 30X60R	7	24,08	1,26	48	1.196	60,48	
Everest		Listelo Steel 60X0,8	10	0,50	0,05	320	266	15,36	
<b>F</b>		Florencia	Florencia 31X61	6	18,00	1,13	60	1120	68,08
	Florencia	Florencia 45X45	6	22,32	1,22	56	1249	68,04	
	Florencia	Florencia 8X45	25	16,51	0,90	60	1016	54,00	
	Florencia	Medici 31X61	6	18,00	1,13	60	1120	68,08	
	Florencia	Zocalo Aura Oro 17,5X31	10	10,40	0,54	36	374	19,51	
	Florencia	Cenefa Aura Oro 9,8X31	10	5,25	0,30	66	346	20,06	
	Florencia	Medallón Aura Oro 12X12	5	1,03	0,07	320	329	23,04	

## Embalaje

## Packing-list

## Emballage

## Упаковка

		Caja / Box / Boîte / Коробка			Palet / Pallet / Palette / Палета			
Serie / Series / Série / Серия	Descripción / Description / Description / Описание	Piezas / Pieces / Pièces / Шт.	Kg / Kr	m²	Cajas / Boxes / Boîtes / Коробки	Kg / Kr	m²	
<b>F</b>	Formigal	Bianco Formigal 25X70	7	19,30	1,20	60	1188	73,50
	Formigal	Bianco Formigal Lineas 25X70	7	19,30	1,20	60	1188	73,50
	Formigal	Malla Basaltina 30X30	15	35,55	1,35	36	1.281	48,60
	Formigal	Malla Bianco Formigal 30X30	6	7,50	0,54	60	490	32,40
	Formigal	Malla Murano 30X30	11	17,10	0,99	54	967	53,46
<b>H</b>	Himalaya	Bianco Himalaya 21,4X61	9	20,70	1,17	64	1325	75,19
	Himalaya	Bianco Himalaya 25X40	15	21,50	1,50	48	1040	72,00
	Himalaya	Bianco Himalaya 30X60 R	7	24,08	1,26	48	1.196	60,48
	Himalaya	Bianco Himalaya 31X61	6	18,00	1,13	60	1120	68,08
<b>I</b>	Irati	Irati 19,5X120 R	4	21,20	0,94	48	1033	44,93
	Irati	Rodapie Irati 120X10	8	21,46	0,96	42	903	40,32
	Irati	Peldaño Irati 19,5X120	4	21,20	0,94	48	1033	44,93
<b>L</b>	Londres	Londres 31X61	7	25,48	1,32	48	1.265	63,53
	Londres	Londres 61,5X61,5	4	30,16	1,51	30	937	45,38
	Londres	Londres 44,5X44,5	5	20,00	0,99	66	1.363	65,34
	Londres	Malla Londres 30X30	6	12,00	0,54	60	760	32,40
	Londres	Rodapie Londres 44,5X8	25	16,25	0,89	60	1.016	53,40
<b>M</b>	Moscu	Moscu 21,4X61	9	20,70	1,17	64	1325	75,19
	Moscu	Moscu Mosaico 21,4X61	9	20,70	1,17	64	1325	75,19
	Moscu	Moscu 45X45	6	22,32	1,21	56	1249	68,04
	Moscu	Moscu 25X40	17	25,33	1,70	48	1216	81,60
	Moscu	Rodapie Moscu 45X8	28	18,20	1,00	72	1310	72,57
<b>N</b>	New York	New York 80X80 R	2	31,20	1,28	36	1.157	46,08
	New York	New York 40X80 R	4	31,20	1,28	42	1.346	53,76
	New York	Malla New York 30X30	6	12,00	0,54	60	760	32,40
	New York	Rodapie New York 80X8	6	9,36	0,38	78	775	29,95
	New York	Peldaño New York 31X40	2	7,20	0,25	31	223,2	7,68
<b>O</b>	Oslo	Oslo 31X61	7	25,48	1,32	48	1.265	63,53
	Oslo	Rodapie Oslo 31X8	40	18,00	0,99	48	902	47,61
<b>P</b>	Parma	Parma 31,6X31,6	13	21,19	1,29	66	1443	85,62
	Parma	Parma Ades 31,6X31,6	13	21,19	1,29	66	1443	85,62
	Parma	Rodapie Parma 8X31,6	40	18,00	1,01	70	1319	70,84
	Parma	Peldaño Parma 31,6X31,6	6	12,71	0,59	22	286	13,17
	Parma	Peldaño Esquina Parma 31,6X31,6	6	22,32	1,22	56	1249	68,04
<b>S</b>	Sabana	Sabana 19,5X120 R	4	21,20	0,94	48	1033	44,93
	Sabana	Rodapie Sabana 120X10	8	21,46	0,96	42	903	40,32
	Sabana	Peldaño Sabana 19,5X120	4	21,20	0,94	48	1033	44,93
	Sidney	Sidney 25X40	17	25,33	1,70	48	1216	81,60
	Sidney	Mosaico Sidney 25X40	17	25,33	1,70	48	1216	81,60
	Sidney	Sidney 45X45	8	29,76	1,62	44	1309	71,28
	Sidney	Sidney 31,6X31,6	13	21,19	1,30	66	1.443	85,63
	Sidney	Sidney 31X61	6	18,00	1,13	60	1120	68,08
	Sidney	Rodapie Sidney 45X8	26	16,90	0,93	60	1.056	56,16
	Siena	Siena 44,5X44,5	5	20,00	0,99	66	1.363	65,34
	Siena	Siena Ades 44,5X44,5	5	20,00	0,99	66	1.363	65,34
	Siena	Inserto Siena 44,5X44,5	5	20,00	0,99	66	1.363	65,34
	Siena	Rodapie Siena 44,5X8	25	16,25	0,89	60	1.016	53,40
Siena	Peldaño Siena 31X61	2	7,28	0,37	22	191	8,32	
<b>T</b>	Tahoe	Tahoe 15X60	14	24,50	1,26	50	1.262	63,00
	Tahoe	Rodapie Tahoe 44,5X8	25	16,25	0,89	60	1.016	53,40
	Treviso	Treviso Natural 31X31	12	21,00	1,15	66	1426	76,11
	Treviso	Treviso Natural Ades 31X31	12	21,00	1,15	66	1426	76,11
	Treviso	Malla Treviso Natural 21,2X26,5	7	7,35	0,39	60	441	23,60
	Treviso	Peldaño Treviso Natural 31X31	6	13,50	0,57	22	297	12,68
	Treviso	Peldaño Angulo Treviso Nt 31X31	6	13,50	0,57	22	297	12,68
<b>V</b>	Treviso	Rodapie Treviso Natural 31X8	20	7,84	0,49	140	1.097	69,44
	Vesubio	Vesubio 61,5X61,5	4	30,16	1,51	30	937	45,38
	Vesubio	Vesubio 31X61	7	25,48	1,32	48	1.265	63,53
	Vesubio	Rodapie Vesubio 61,5X10	10	12,40	0,61	60	784	36,90
Vesubio	Peldaño Vesubio 31X61	2	7,28	0,37	22	160	8,32	



**Recomendaciones de colocación**

Una colocación adecuada y cuidada de los productos fabricados por Gala es vital para hacer resaltar al máximo las características técnicas de los mismos. Por este motivo, es necesario:

- 1- Verificar el calibre, tono y calidad del producto, antes de la colocación.
- 2- Escoger herramientas de instalación adecuadas (llana dentada, maza de goma blanda, ventosa y llana de goma para la aplicación de la junta).
- 3- Que la superficie sobre la cual vaya a instalarse el material esté nivelada, limpia y aislada de la humedad.
- 4- Prestar especial atención al tipo de adhesivo a utilizar (consultar con el proveedor habitual de adhesivos), dado que cada tipo de cerámica requiere el adhesivo adecuado. (Norma de referencia: EN-1348).
- 5- El profesional responsable de la colocación del material, debe elegir adecuadamente las juntas entre piezas, así como las juntas perimetrales, de manera que se garantice una correcta absorción de movimientos estructurales, y una compensación de tolerancias dimensionales del producto. Gala Cerámica recomienda colocar la cerámica con una junta mínima de 1mm y comprobar si en la caja hay otras indicaciones (medidas entre calibres o junta recomendada).
- 6- No se debe utilizar junta de color que contenga negro de humo (carbón micronizado), ni tintes que pueden dificultar la limpieza de la superficie revestida.
- 7- Limpiar los restos de rejuntado de la superficie de las baldosas cuando aún están frescos, utilizando una esponja con agua limpia; en ningún caso deben utilizarse materiales que presenten alta dureza y puedan rayar el producto cerámico tales como espátulas metálicas o estropajos abrasivos. Siempre se deben seguir las recomendaciones indicadas por el fabricante de adhesivos.
- 8- Una vez colocado el azulejo, hay que evitar las operaciones en la zona alicatada (enyesado, pintura, colocación andamios/escaleras, proyección de restos metálicos de radiales, trasego de herramientas, arrastre de objetos pesados, resto de materiales abrasivos de obra, etc.), en caso contrario, siempre hay que proteger las baldosas y las juntas para evitar posteriores problemas de limpieza o deterioro. El material que se use para esta protección, no debe dañar ni contener productos químicos que dañen al azulejo.

**Especial para mosaicos:**

Para conseguir el efecto mosaico, las piezas deben colocarse sin separación entre sí y deben rejuntarse en su totalidad. La colocación de los mosaicos Gala es sencilla y rápida, al no precisar crucetas.

- Paso 1:** Colocar las piezas sin separación.
- Paso 2:** Rejuntar toda la superficie de las piezas y limpiar el material sobrante. El acabado exclusivo de los mosaicos, garantiza la perfecta absorción del rejuntado, no necesitando materiales especiales.
- Para obtener un excelente acabado estético en cuanto al diseño y apreciar todas sus cualidades, Gala recomienda que se mezclen baldosas del mayor número de cajas posible antes de iniciar la instalación.

**Especial Colocación de Peldaños:**

El soporte estructural debe estar totalmente limpio y enrasado en superficie.

Empezar la colocación desde arriba hacia abajo.

Es imprescindible no dejar zonas sin cemento cola.

Macizar completamente el hueco entre la pared y el borde interior del peldaño.

Colocar siempre la tabica (contrahuella) al mismo nivel que el peldaño.

Se recomienda la protección del peldaño durante la obra.

Se deben evitar golpes directos a los peldaños durante la obra y una vez instalados.

**Especial Colocación de formatos rectangulares:**

La colocación a rompejunta de formatos rectangulares nunca debe realizarse en la mitad de la pieza.

Se aconseja que para mantener la estética y evitar dificultades en su instalación, la colocación a rompejunta no supere el 25% del lado sobre el que se aplica.

Para ver consejos de mantenimiento de nuestra cerámica plana, consultar: [www.gala.es/ceramica/mantenimiento](http://www.gala.es/ceramica/mantenimiento)

**Installation instructions**

A correct and careful installation of all products manufactured by Gala is essential if we wish to make the most of their technical features. For this reason, it is necessary:

- 1- To verify the gauge, hue and quality of the product, before installation.
- 2- To select suitable tools for installation (a dented trowel, a soft rubber mallet, a suction cup and a rubber trowel for the application of grouting material).
- 3- That the surface onto which the material will be installed is level, clean and waterproof.
- 4- To pay special attention to the type of adhesive to be used (please check with your regular supplier of adhesives), as each type of tile needs a suitable adhesive. (Standard: EN-1348)
- 5- That the professional in charge of installing the material makes the right choice on the joints between tiles, as well as on the perimeter seal, so that a correct absorption of the structural movements and a compensation of the dimensional tolerances of the product may be assured. Gala Cerámica recommends the installation of tiles with a 1 mm minimum joint as well as checking any other instructions on the box (measurements between gauges or recommended joint).
- 6- To avoid the use of colour joints containing carbon black (micronized carbon), or any dyes that might hinder the cleaning of the tiled surface.
- 7- To clean the excess grouting material from the tile surface while it is still fresh, using a sponge dampened in clean water; under no circumstance should any hard materials be used, such as metallic scrapers or abrasive scourers. The instructions of the manufacturer of adhesives should always be followed.
- 8- That, once tiles have been installed, any operations on the tiled area are avoided (plastering, painting, installation of scaffolding/stairs, projection of metallic remnants from circular saws, ongoing movement of tools, dragging of heavy objects, remnants of abrasive building materials, etc.). Should this not be possible, then all tiles and joints should be protected to avoid subsequent cleaning or deterioration problems. The material used for this protection should not harm the tiles nor should it contain any chemicals that might harm them.

**Special instructions for mosaics:**

In order to obtain a mosaic effect, all pieces should be installed tightly together and they should all be grouted. The installation of Gala mosaics is simple and quick, as no cross-spacers are needed.

- Step 1:** Install the pieces with no separation between them.
- Step 2:** Grout the whole surface and clean the excess grouting material. The exclusive finish of mosaics guarantees a perfect absorption of the grouting, without needing special materials.
- As for design, in order to obtain an excellent finish and be able to appreciate all its qualities, Gala recommends that tiles from the highest possible number of boxes are mixed before installation.

**Special installation of steps:**

The structural substrate should be perfectly clean and level.

Start the installation from the top down.

It is essential to avoid leaving areas without adhesive.

Fill in the gap between the wall and the inner edge of the step completely.

Place the stair riser (lower piece) at the same level than the step.

The step should be protected during the installation period.

Direct blows to the steps should be avoided during the installation period and once they have been installed.

**Special installation of rectangular formats:**

The discontinuous installation of rectangular formats should never be done in the middle of the piece.

In order to keep the aesthetics and to avoid further difficulties in their installation, it is recommended that the discontinuous installation does not exceed 25% of the side onto which it is applied.

For maintenance instructions of our tiles, please check: [www.gala.es/ceramica/mantenimiento](http://www.gala.es/ceramica/mantenimiento)

**Recommandations de pose**

Une mise en place correcte et soignée des produits fabriqués par Gala est essentielle pour faire ressortir au maximum les caractéristiques techniques de ceux-ci. Pour cela, il est nécessaire:

1. De vérifier le calibre, le ton et la qualité du produit, avant le placement.
2. De choisir les outils d'installation adéquats (platoir dentelle, maillet en caoutchouc souple, ventouse et truelle en caoutchouc pour l'application du joint).
3. Que la surface sur laquelle sera installé le matériel soit plane, propre et isolée de l'humidité.
4. De prêter une spéciale attention au type d'adhésif à utiliser (consulter le fournisseur habituel d'adhésifs), étant donné que chaque type de céramique requiert l'adhésif adéquat. (Norme de référence EN-1348).
5. Le professionnel responsable de la mise en place du matériel, doit choisir adéquatement les joints entre pièces, ainsi que les joints périphériques, de sorte à garantir l'absorption des mouvements structurels et une compensation des tolérances dimensionnelles du produit.
6. Il ne faut pas utiliser le joint en couleur qui contienne noir de carbone (charbon micronisé), ni teintures qui peuvent rendre difficile la propreté de la surface revêtue.
7. Nettoyer les débris de jointoiment de la surface des carreaux quand ils sont encore frais, en utilisant une éponge avec de l'eau propre; dans aucun cas doivent être utilisés des matériels de haute dureté ou qui puissent rayer le produit céramique tels que les spatules métalliques ou les tampons abrasifs. Il faut toujours suivre les recommandations indiquées par le fabricant d'adhésifs.
8. Une fois placé le carreau, il faut éviter les opérations sur la zone carrelée (plâtrage, peinture, placement d'échafaudages/escaliers, protection de débris métalliques de scies circulaires, remuage d'outils, traînement d'objets pesants, débris de matériels abrasifs de travaux, etc.), autrement, il faut toujours protéger les carreaux et les joints pour éviter des problèmes postérieurs de nettoyage ou dégradation. Le matériel utilisé pour cette protection, ne doit pas abîmer ni contenir des produits chimiques qui abîment le carreau.

**Spécial pour mosaïques:**

Pour arriver à l'effet mosaïque, les pièces doivent se placer sans séparation entre elles et doivent se jointoyer en leur totalité. Le placement des mosaïques de Gala est simple et rapide, car il n'a pas besoin de cales d'espacement.

- Pas 1 :** Placer les pièces sans séparation.
- Pas 2 :** Jointoyer toute la surface des pièces et nettoyer le matériel restant. La finition exclusive des mosaïques, garantie la parfaite absorption du jointoiment, sans avoir besoin de matériels spéciaux.
- Pour obtenir une excellente finition esthétique en tant que dessin et apprécier toutes ses qualités, Gala recommande de mélanger les carreaux du plus haut numéro de boîtes possible avant de commencer l'installation.

**Spécial placement des marches:**

Le support structurel doit être complètement propre et arasé en surface.

Commencer le placement depuis le haut vers le bas.

Il est impératif de ne pas laisser des zones sans mortier colle.

Boiser en plein l'espace vide entre le mur et le bord intérieur de la marche.

Placer toujours la contre-marche (degré) au même niveau que la marche.

Il est recommandé de protéger la marche pendant les travaux.

Il faut éviter les coups directs sur les marches pendant les travaux et une fois installées.

Spécial placement de formats rectangulaires :

Le placement en dessin échelonné de formats rectangulaires ne doit jamais se réaliser sur la moitié de la pièce.

Il est recommandé, pour maintenir l'esthétique et éviter des difficultés d'installation, que le placement en dessin échelonné ne soit pas supérieur au 25% du côté sur lequel il est appliqué.

Pour obtenir des conseils de maintenance de notre céramique plate, consulter : [www.gala.es/ceramica/mantenimiento](http://www.gala.es/ceramica/mantenimiento)

**Рекомендации по установке**

Правильная и тщательная установка продукции компании Gala крайне важна для обеспечения оптимальной реализации технических параметров продукции. Поэтому необходимо:

- 1- Проверить калибр, тон и качество продукции до начала установки.
- 2- Выбрать соответствующие инструменты для установки (зубчатый шпатель, резиновый молоток, присоска и резиновый шпатель для нанесения затирки)
- 3- Убедиться, что поверхность, на которую будет устанавливаться продукция, выровнена по уровню, очищена и не имеет следов сырости.
- 4- Обратить особое внимание на выбор используемого клея (необходимо проконсультироваться с продавцом клеящих веществ), с учетом того, что для каждого типа керамики должен использоваться соответствующий тип клея (номер норматива: EN-1348).
- 5- Специалист, ответственный за установку материала, должен правильно стыковать плитки между собой, включая укладку по периметру, чтобы обеспечить правильное поглощение структурных колебаний и компенсировать допустимые отклонения в размерах продукции. Gala Cerámica рекомендует укладывать керамику с минимальным зазором в 1 мм. и убедиться, что на упаковочной коробке нет иных указаний (размеры между разными калибрами или рекомендуемый зазор).
- 6- При затирке швов не должны использоваться материалы, содержащие сажу (микронизированный уголь) или затрудняющие уборку облицованной поверхности.
- 7- Убрать остатки затирки с поверхности плитки, пока они еще влажные, используя для этого губку с чистой водой. Ни в коем случае для этого не должны использоваться жесткие материалы, которые могут повредить керамическую продукцию, такие как металлические шпатели или абразивные мочалки. Рекомендации, указанные производителем клеящих веществ, должны неукоснительно выполняться.
- 8- Непосредственно после укладки плитки следует избегать каких-либо действий в облицованной зоне (нанесение гипса, покраска, установка строительных лесов / лестниц, попадание микрочастиц от распиливания металла, перемещение инструментов, перетаскивание тяжелых предметов или других абразивных материалов, используемых при строительстве / ремонте и пр.), в противном случае, необходимо защищать

плитку, во избежание последующих проблем с уборкой или износом. Материал, используемый для этой защиты, не должен повреждать плитку или содержать химические вещества, способные ее повредить.

**Специально для мозаики:**

Для достижения эффекта мозаики, плитка должна устанавливаться без зазора «шов в шов» и полностью затираться. Установка мозаики марки Gala – это простой и быстрый процесс, так для него не нужны пластмассовые крестики.

**Шаг 1:** Установить плитки встык, без зазора между ними.

**Шаг 2:** Затереть всю поверхность плитки и убрать весь лишний затирочный материал. Эксклюзивное облицовочное покрытие мозаики гарантирует прекрасную впитываемость затирочного материала и не требует использования особого затирочного материала.

Для получения эстетически привлекательной с точки зрения дизайнера облицовки и выявления всех качеств продукции, Gala рекомендует до начала установки смешать плитку из как можно большего числа коробок.

**Особенности установки ступеней.**

Структурное основание должно быть совершенно чистым и выровненным по уровню.

Установка должна начинаться сверху вниз.

Очень важно не оставлять промежутков без скрепляющего цемента.

Полностью заполнить промежуток между стеной и внутренним бортом ступени.

Всегда устанавливать подъем (проступь) на том же уровне, что и ступень.

Рекомендуется защищать ступень на время стройки/ремонта.

Необходимо избегать прямых ударов по ступеням во время стройки/ ремонта и после их установки.

**Особенности установки плитки прямоугольного формата**

Укладка полотна со смещением плитки прямоугольного формата ни в коем случае не должна производиться с половины плитки.

Для сохранения эстетики и во избежание сложностей при укладке рекомендуется укладка со смещением, не превышающим 25% со стороны, с которой производится смещение.

Ознакомиться с советами по уходу за нашей керамикой можно на странице: [www.gala.es/ceramica/mantenimiento](http://www.gala.es/ceramica/mantenimiento)







**gala**  
cerca de ti



Edición Febrero 2015 - Ref. 9417012

**galabaño**

Cerámicas Gala S.A.  
Ctra. Madrid-Irún km. 244  
Apartado 293 • 09080 Burgos  
Tel. +34 947 47 41 00 • Fax +34 947 47 41 03  
Email: [general@gala.es](mailto:general@gala.es)  
[www.gala.es](http://www.gala.es)