



# ANTIGUA SERIES

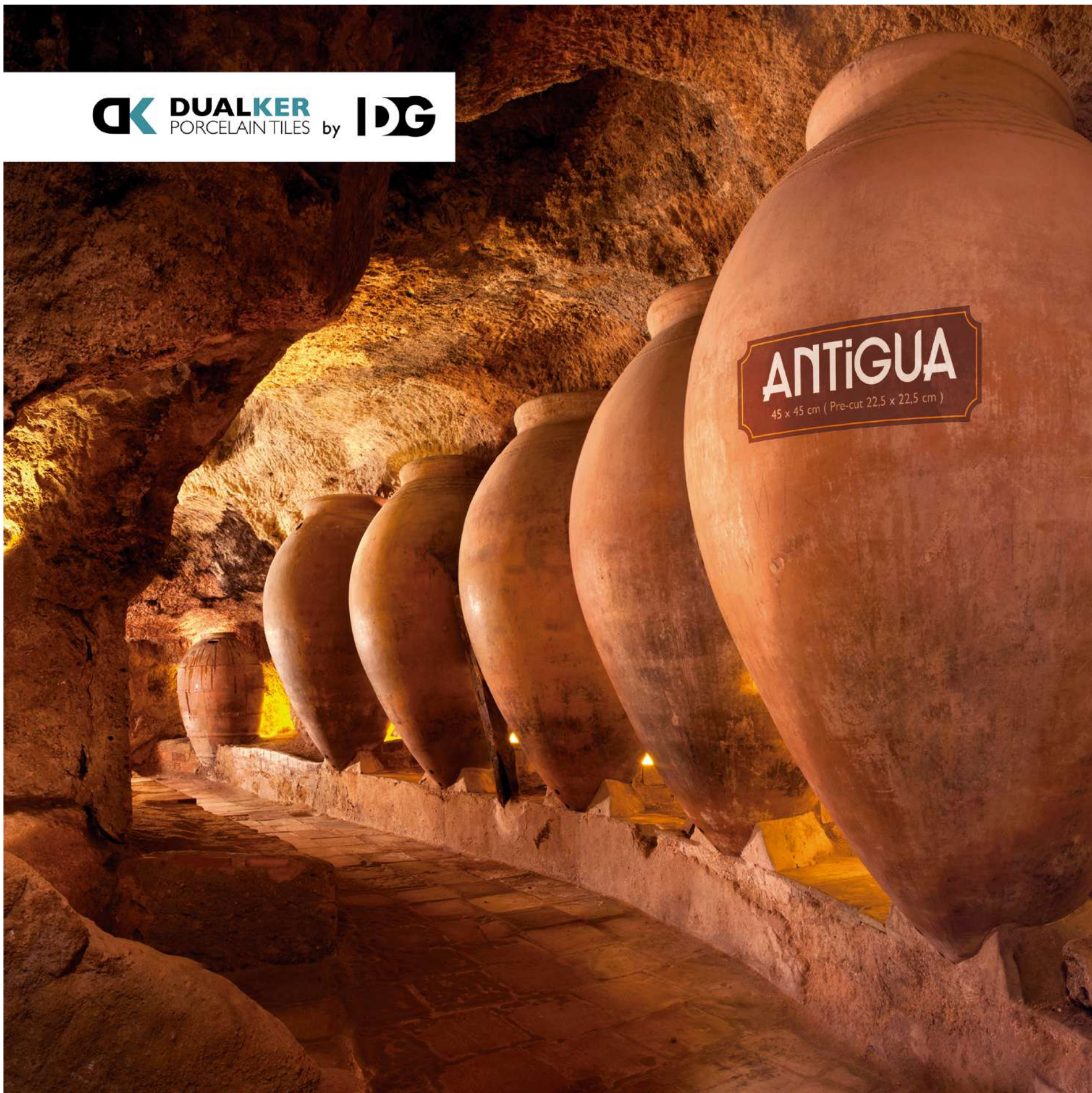
45 x 45 CM · PRE-CUT 22,5 x 22,5 CM




**DK** **DUALKER**  
PORCELAIN TILES by **IDG**

**ANTIQUA**

45 x 45 cm ( Pre-cut 22,5 x 22,5 cm )







The **Antigua** collection evokes the beauty of ancient terracotta and outdoor life.

Antigua is available in two colors, cotto and cement, with slightly de-structured and structured surfaces with a non-slip and frost-resistant matt finish, which is why it is recommended for all kind of floor and wall.

Made in porcelain, size 45 x 45 cm and pre-cut to 22,5 x 22,5 cm, thus giving greater advantages in placement.

The collection is complemented with several matching sets, which allow us to create welcoming spaces and get that warmth of the homes of yesteryear.



La colección **Antigua** evoca la belleza de la antigua terracota y la vida al aire libre. Antigua está disponible en dos colores, cotto y cement, con superficies ligeramente destonificadas y estructuradas de acabado mate antideslizante y resistente a la helada, por lo que está indicada para todo tipo de pavimentos y revestimientos.

Realizada en porcelánico, de tamaño 45 x 45 cm y pre-cortada a 22,5 x 22,5 cm, dando así mayores ventajas en la colocación.

La colección se complementa con varios decorados a juego, que nos permiten crear acogedores espacios y conseguir esa calidez de los hogares de antaño.



# ANTIGUA



Porcelain  
Porcelánico



Floor Tiles  
Pavimento



Wall Tiles  
Revestimiento



Matt  
Mate



Anti-Slip  
Anti-deslizante



Pre-cut  
Pre-cortado



Relief  
Relieve

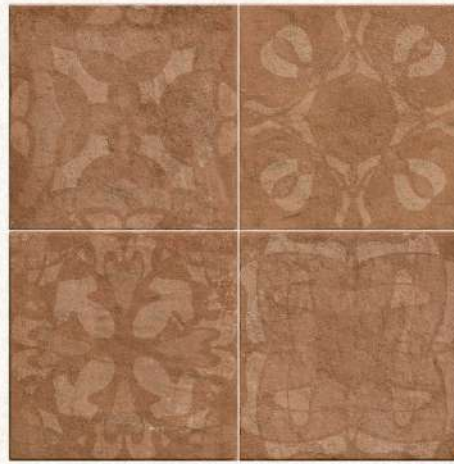


## ANTIGUA COTTO

45 x 45 cm ( Pre-cut 22,5 x 22,5 cm)  
R10 FINISH (C2)  
PEI III · MOHS 8

GT10

DIFFERENT DESIGNS IN EACH BOX



## DECOR ANTIGUA COTTO

45 x 45 cm ( Pre-cut 22,5 x 22,5 cm)  
R10 FINISH (C2)  
PEI III · MOHS 8

GT10

DIFFERENT DESIGNS IN EACH BOX

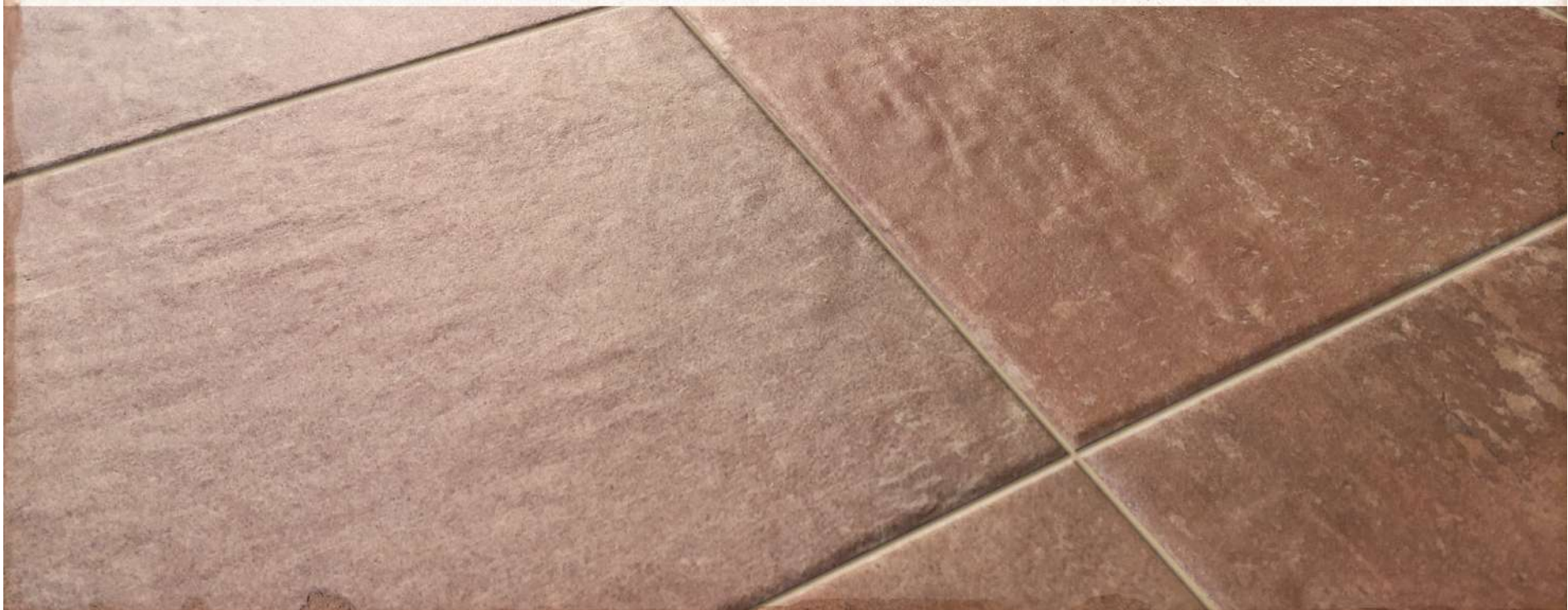


## DECOR MUSEU

45 x 45 cm ( Pre-cut 22,5 x 22,5 cm)  
R10 FINISH (C2)  
PEI III · MOHS 8

GT10

DIFFERENT DESIGNS IN EACH BOX



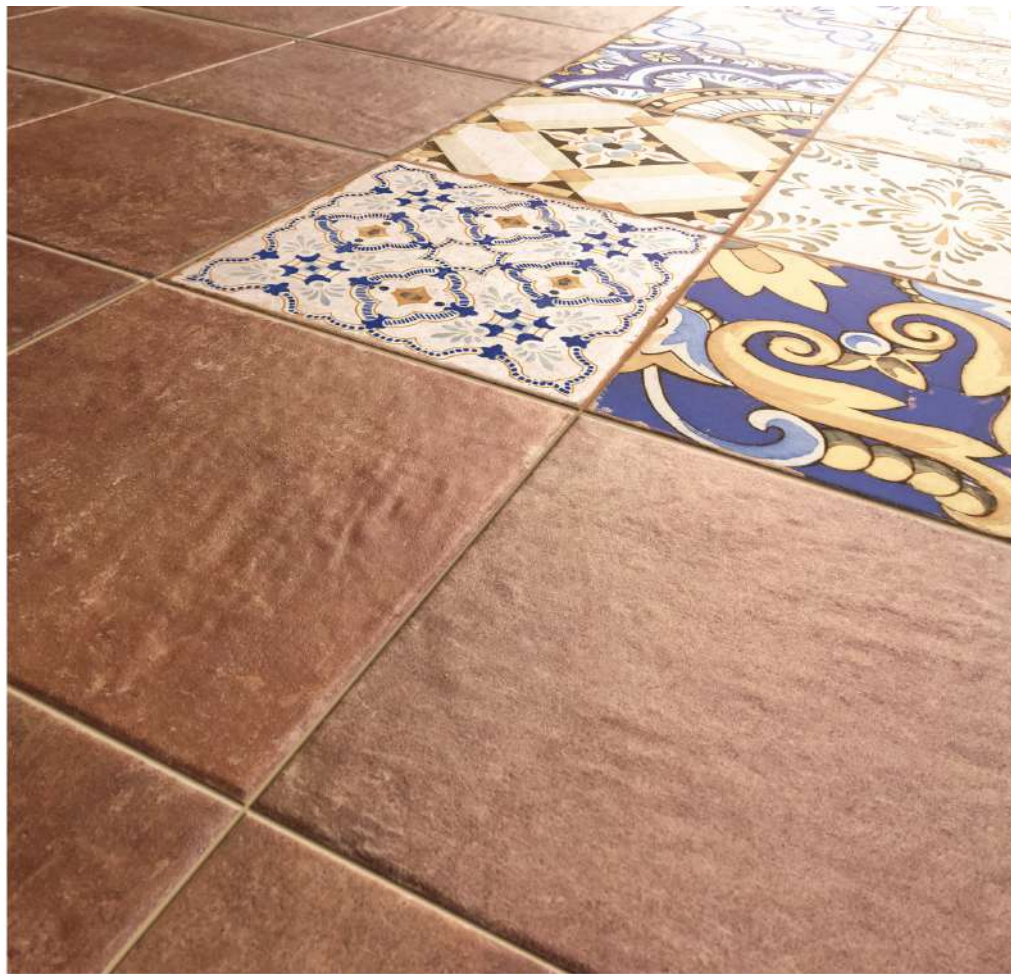














# ANTIGUA



Porcelain  
Porcelánico



Floor Tiles  
Pavimento



Wall Tiles  
Revestimiento



Matt  
Mate



Anti-Slip  
Anti-deslizante



Pre-cut  
Pre-cortada



Relief  
Relieve



## ANTIGUA CEMENT

GT10

45 x 45 cm ( Pre-cut 22,5 x 22,5 cm)  
R10 FINISH (C2)  
PEI III · MOHS 8



## DECOR ANTIGUA CEMENT

GT10

45 x 45 cm ( Pre-cut 22,5 x 22,5 cm)  
R10 FINISH (C2)  
PEI III · MOHS 8

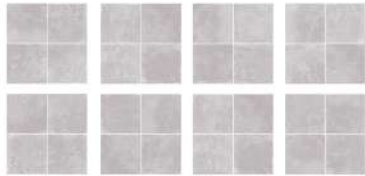


## DECOR MEDINA

GT10

45 x 45 cm ( Pre-cut 22,5 x 22,5 cm)  
R10 FINISH (C2)  
PEI III · MOHS 8

DIFFERENT DESIGNS IN EACH BOX



DIFFERENT DESIGNS IN EACH BOX



DIFFERENT DESIGNS IN EACH BOX

















# FITTING RECOMMENDATIONS

## RECOMENDACIONES DE MONTAJE

You should always read the manufacturer's recommendations and the data sheets for all of the products and materials you use. It is important to have qualified professional tilers carry out the work to ensure each project is performed with the necessary quality and best end result in terms of technical features and appearance.

Select the right type of tile for the project based on the technical and functional requirements of the surface to be tiled. The manufacturer states what each tile is intended to be used for based on its characteristics.

Take the following into account when selecting the tile: mechanical requirements, slip resistance, frost resistance, chemical resistance and dimensional characteristics.

After you have selected the right tile for each project, examine the base it will be fitted to and select the adhesive and grout.

All of these criteria together will determine the most appropriate tiling technique for each project.

It is very important to adhere to adequate setting times and to allow enough time for the surfaces to cure so they can properly bear the loads and prevent possible stress and structural movement that could be transmitted to the outer layers.

**INSTALLATION JOINTS.** A physical separation between adjoining tiles required of 1mm/0.04" to offset sizing deviations in ceramic tiles and to absorb stress and disperse vapour from strata beneath. All ceramic tiling must be designed with installation joints suited to the characteristics of the tiles.



*Lea con atención las recomendaciones del fabricante y las especificaciones de todos los productos y materiales que vaya a usar.*

*Es importante que el trabajo de instalación sea realizado por un profesional cualificado que pueda garantizar un resultado final adecuado a las características técnicas y de uso de cada producto.*

*Debe seleccionar el tipo de cerámica adecuado para cada proyecto particular, basándose en las necesidades técnicas y de uso de la superficie donde vaya a ser instalada.*

*El fabricante informa del uso más recomendable para cada tipo de cerámica de acuerdo a sus características.*

*Cuando esté eligiendo una cerámica tenga en cuenta todos los requisitos que va a necesitar: mecánicos, deslizamiento, resistencia a variaciones de temperatura, resistencia a los agentes químicos, y características dimensionales.*

*Una vez haya seleccionado el producto cerámico más adecuado para cada proyecto, debe examinar la superficie de instalación y elegir el tipo de adhesivo y lechada más adecuado.*

*Todos estos criterios determinarán la técnica de colocación más adecuada para cada proyecto.*

*Es muy importante tener en cuenta los tiempos de fraguado adecuados y dejar el suficiente tiempo para que el material quede correctamente fijado y pueda soportar las cargas y prevenir tensiones y movimientos estructurales que podrían transmitirse a las capas externas.*

**JUNTAS DE INSTALACIÓN.** *Se requiere una junta de separación entre piezas cerámicas adyacentes de 1 mm / 0,04" para compensar las desviaciones en el tamaño de las piezas y para acomodar las dilataciones y dispersar el vapor de los estratos subyacentes. Todas las colocaciones deben realizarse con las juntas de instalación apropiadas a cada tipo de producto y uso.*



# WHAT IS DUALKER ?



## QUÉ ES DUALKER ?

The continuous search for excellence is one of the pillars of human development, and that is why at DUALGRES we continue to invest in R&D to develop products that can suit the needs of our customers on different markets.

Thanks to this continuous effort we are presenting today our new technologically advanced product line: **DUALKER**.

The DUALGRES series produced with the **DUALKER** technology intelligently combine several mixtures of 100% Spanish clays cooked at high temperatures, which allows us to get **glazed porcelain tiles of superior quality, with high bending resistance and very low water absorption**.

To these excellent technical characteristics, we add our ceramic ink printing technology to produce exclusive ceramics tiles that match the most current and innovative design criteria. All **DUALKER** series feature high resistance to external factors, and thanks to its structure of low porosity, guarantees high impermeability to acids, dirt, and cold.

These excellent technical characteristics of **DUALKER** series make them ideal products for both residential environments as well as public areas, guaranteed to be unaltered over time.



*La búsqueda permanente de la excelencia es uno de los pilares del desarrollo humano, y es por ello por lo que en DUALGRES, seguimos invirtiendo en I+D para conseguir desarrollar productos que se adapten a las necesidades de nuestros clientes y de los distintos mercados.*

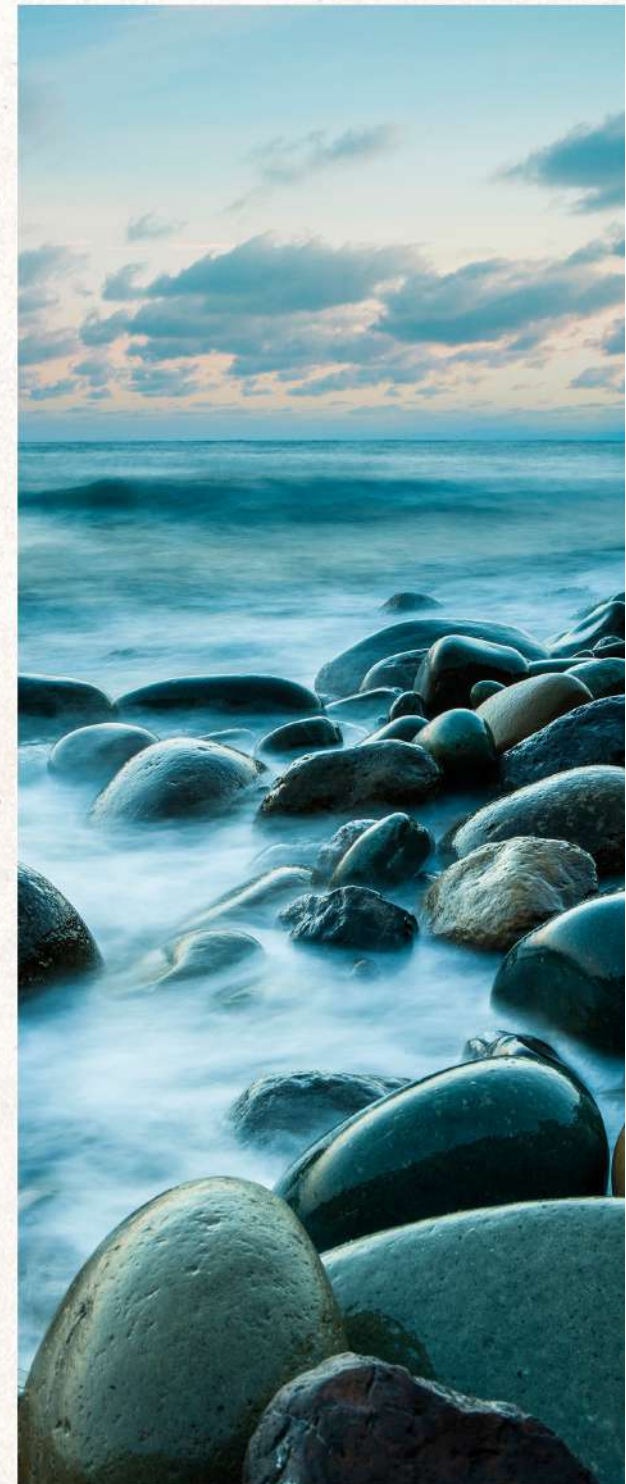
*Gracias a este esfuerzo continuo podemos presentar hoy nuestra nueva línea tecnológica: **DUALKER**.*

*Las series de DUALGRES producidas con la tecnología **DUALKER** combinan inteligentemente varias mezclas de arcillas 100% españolas con altas temperaturas de cocción, lo que nos permite conseguir un **gres porcelánico esmaltado de calidad superior, con alta resistencia a la flexión y muy baja absorción de agua**.*

*A estas excelentes características técnicas sumamos nuestra tecnología de inyección cerámica para fabricar cerámicas exclusivas capaces de satisfacer los criterios de diseño más actuales e innovadores.*

*Técnicamente **DUALKER** se distingue por su alta resistencia a los agentes externos, y gracias a su estructura de baja porosidad, garantiza una elevada impermeabilidad a los ácidos, a la suciedad y al hielo.*

*Estas características hacen de **DUALKER** un producto ideal tanto para ambientes residenciales como públicos, garantizando su inalterabilidad en el tiempo.*





# MERCHANDASING

## Antigua Box



Size: 450 x 895 x 380 mm / Capacity: 6pz / Price : 60€

## Standard Panel




Ref: D18\_040 Panel Antigua Cotto / Size: 1005 x 1925 / Price : 30€  
Ref: D18\_041 Panel Antigua Cement / Size: 1005 x 1925 / Price : 30€




# PACKING LIST EMBALAJE

FORMATO	CAJAS PALLET	M2 CAJA	M2 PALLET	KGS PIEZA	KGS CAJA	KGS PALLET	PCS CAJA	PALLETS CONTENEDOR	M2 CONTENEDOR	PESO CONTENEDOR	PALLET	GROSOR
45X45 CM (PRE-CUT 22,5X22,5 CM)	44	1,42	62,48	4,25	29,85	1327,4	7	19	1187,12	25.221,60	EUR	1,02

# TECHNICAL SHEET CARACTERÍSTICAS TÉCNICAS

UNE-EN.14411:2016 Norma/Norm		Gres porcelánico Porcelain Tiles	 DUALKER
UNE-EN-ISO 10545		ANEXO / ANNEX G	ANEXO / ANEX G
		GRUPO / GROUP Bla	GRUPO / GROUP Bla
		N≥15cm	N≥15cm
Absorción de agua /Water absorption		E≤0,50%	E≤0,15%
Fuerza de Rotura en N /Breaking Strenght, in N		≥ 1300N	≥ 2000N
Resistencia a la Flexion N/mm <sub>2</sub> /Modulus of rupture, in N/mm <sub>2</sub>		Media / Average ≥ 35	Media/Average ≥ 43

	TEST METHOD	STANDARD	 DUALKER
RESISTENCIA AL DESLIZAMIENTO /SLIP RESISTANCE	UNE-ENVE-12633	CTE	C2
	BS 7976-2: 2002	PTV	LOW (40)
	AS/NZS 4586: 2013	Pendulum SRV	P3
	DIN 51130: 2014	Inclined Plane	R10
	ANSI A137.1: 2012 (DCOF)	≥ 0,42W	0,72W

Colors and tonalities of the pictures shown in this catalogue are a reference of the real models. DUALGRES, S.A. does not take any responsibility of printing mistakes in any data of this catalogue.

All technical characteristics and specifications are based on the available information at the printing moment. DUALGRES, S.A reserves the right to modify, according to changes in markets, any model, characteristics or other information of its products without any responsibility or any commitment.

*Los tonos y colores de las fotografías son una referencia a los modelos reales. DUALGRES, S.A. no asume ninguna responsabilidad por errores de impresión en cualquier dato reflejado en el presente catálogo.*

*Todas las características y especificaciones técnicas están basadas en la información disponible en el momento de impresión del catálogo. DUALGRES, S.A. se reserva el derecho de modificar, de acuerdo a las circunstancias de mercado, cualquier modelo, característica o prestaciones de sus productos sin que se contraiga derecho a perjuicio alguno.*



## CONTACT US:

Ctra. de Viver al Puerto de Burriana, km 56,9  
ONDA ( CASTELLÓN ) · SPAIN

Tel: (+34) 964 77 11 66

www.dualgres.com export@dualgres.com







Follow us at instagram @dualgres



Síguenos en instagram @dualgres