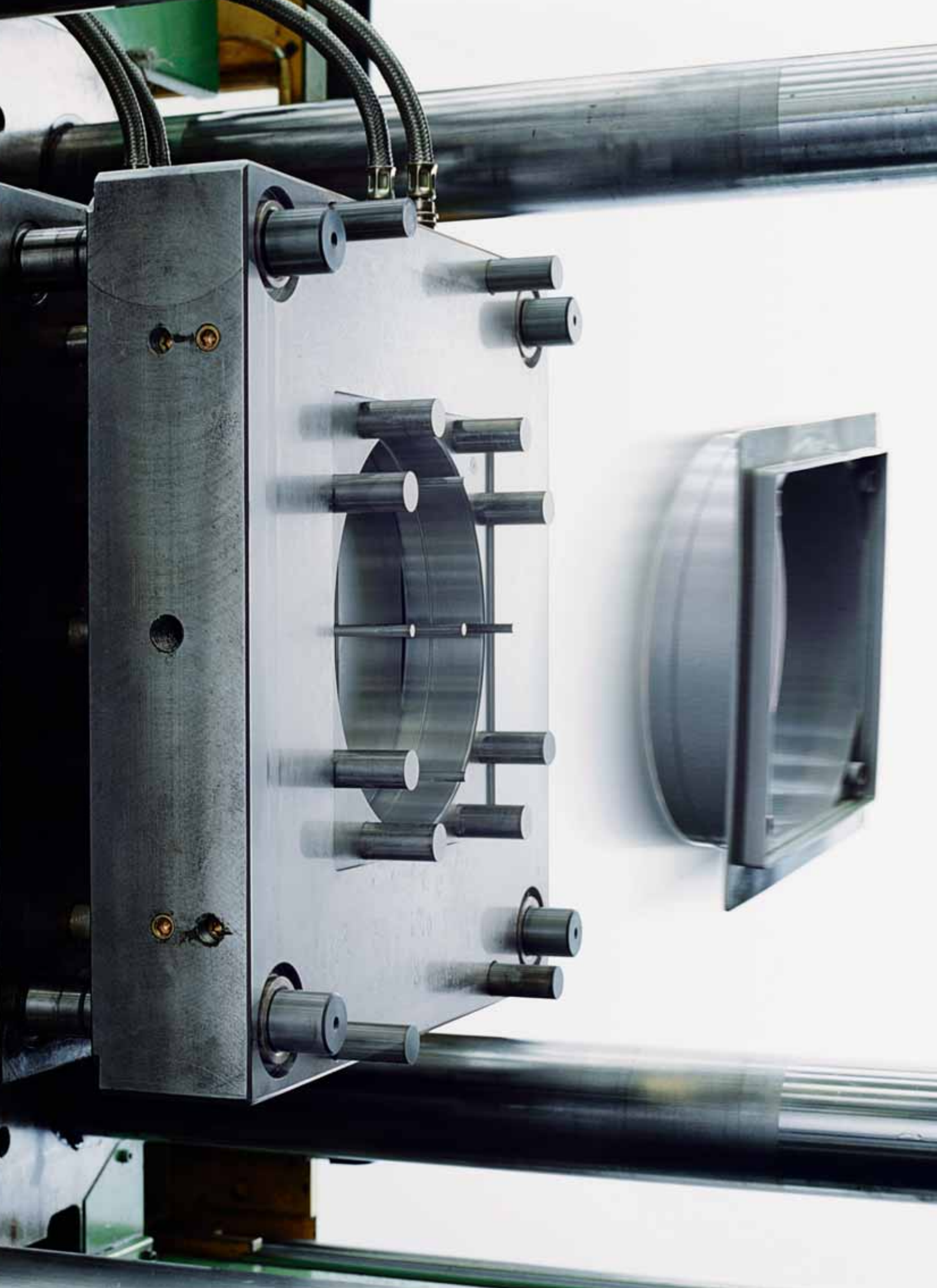


Водосливная арматура Viega  
для ванн и пола.



**viega**





# Viega. Всегда свежие идеи!

## Семейная традиция

За маркой Viega стоит семейное предприятие, которое с самого начала предъявляет самые высокие требования к качеству продукции, сервису, соблюдению сроков поставки, а так же к ориентированности на потребителя. Чтобы добиться международного успеха в большом бизнесе, требуется нечто большее – чем просто хорошая идея. Поэтому уже более 100 лет компанию отличают смелость, стремление к инновациям и полная отдача в работе.



## Международный успех

К сферам, в которых фирма Viega на протяжении многих лет занимает лидирующее положение, относится водосливная арматура. Водосливная и переливная арматура для ванн и душевых поддонов, а также сифоны Viega известны во всем мире и смонтированы в миллионном количестве. И это неспроста, так как водосливная арматура Viega убеждает не только техническими характеристиками, но и своим дизайном. Многочисленные изделия уже были отмечены международными премиями по дизайну.



## Систематично и точно

Более того, 16000 видов продукции всегда в наличии на складе, а бесперебойная логистика обеспечивает их сборку, маркировку, упаковку и отправку. Система работает безотказно – как и все в компании Viega. Ведь взаимодействуют не только процессы, но и продукты. Наглядным примером служит представляемая в этой брошюре водосливная арматура Viega: широкий ассортимент высококачественных деталей, отличающих современную ванную комнату. Мы верны девизу: Viega. Всегда свежие идеи!







**Сифоны для ванн**  
Сливы-переливы, в том числе с электронным управлением, на базе современных технологий и отмеченны наградами. Страница **6**

**Выпуски для раковин**  
Разнообразные универсальные и стержневые выпуски, с фиксацией и без. Страница **19**

**Сифоны**  
Для раковин и надежного подключения бытовых приборов: регулируемые по высоте для скрытого и открытого монтажа. Страница **20**



**Сифоны для душевых поддонов**  
Сифоны с высокой пропускной способностью для различных условий монтажа. Страница **12**

**Трапы заподлицо с полом**  
Viega предлагает разнообразные решения для индивидуального оформления ванной. Страница **22**

**Сифоны для раковин и канализационные затворы**  
Эксклюзивные дизайнерские решения для самого взыскательного оформления ванных комнат. Страница **16**

**Сферы применения и рекомендации по монтажу**  
Viega Advantix обеспечит вам всегда идеальное и удобное для монтажа решение. Страница **30**



**Водосливная арматура  
Vieta: широкий выбор для  
ванны и пола.**



**Совершенство дизайна  
и функциональности:  
сливы-переливы для ванн.**





### Великолепно!

Красивый дизайн восхищает каждого – даже жюри по дизайну, состоящее из первоклассных специалистов. Неудивительно, что комплекты Multiplex M3 и M4 серии Visign, также как Multiplex Trio MT3 и MT4, были отмечены призом «reddot award 2006», а Visign M3, кроме того, был удостоен титула «best of the best». Тем самым, фирма Viega поддерживает свою репутацию специалиста по дизайну водосливной арматуры для ванн. Visign M3 и M4 представляют собой усовершенствованные варианты классических моделей Visign M1 и M2. Независимо от индивидуального оформления все модели восхищают своей формой, функциональностью и разнообразием.



M4/MT4



M3/MT3



M1/MT1



M2/MT2



Simplex



reddot award  
product design



DESIGNPREIS  
2007  
NOMINIERT



product  
design  
award  
2007

DESIGN PLUS

## Сливы-переливы для ванн



### Multiplex Trio

Арматура поставляется в трех вариантах для сливного отверстия диаметром 52 мм и обладает пропускной способностью выше нормативных требований.

Multiplex Trio MT3 убеждает не только



благодаря малой высоте выступа над поверхностью ванны, не превышающей 20 мм, но также своим призовым дизайном.

### Rotaplex Trio

Арматура Rotaplex Trio фирмы Viega обеспечивает скорость слива до 1,25 л/с при диаметре сливного отверстия 90 мм. Для различных по размеру ванн имеются на выбор две модели.

Благодаря различным функциональным узлам возможна комбинация Rotaplex Trio с такими компонентами классического дизайна, как RT1.

### Simplex Trio

Арматура Simplex Trio предназначена для ванн со сливным отверстием диаметром 52 мм. Ее пропускная способность также превышает нормативные требования. Арматура оснащена гибкой переливной трубой.

### Трубный прерыватель Viega

Трубный прерыватель Viega предназначен для предотвращения подмеса обратного потока к чистой питьевой воде, а также для подключения арматуры Multiplex Trio, Rotaplex Trio и Simplex Trio.



**Multiplex Trio**  
Слив-перелив для ванн, стандартное исполнение

**Multiplex Trio**  
Слив-перелив для ванн, слив посередине

**Multiplex Trio**  
Функциональный узел для ванн, специальная модель



**Rotaplex Trio**  
Слив-перелив для ванн со сливным отверстием 90 мм, в стандартном исполнении и со сливом посередине

**Rotaplex Trio**  
Функциональный узел для ванн со сливным отверстием диаметром 90 мм, специальная модель



**Simplex Trio**  
функциональный узел для ванн с гибкой переливной трубой



**Трубный прерыватель**



## Функциональный узел для ванн: элект- ронный смеситель



### Multiplex Trio E

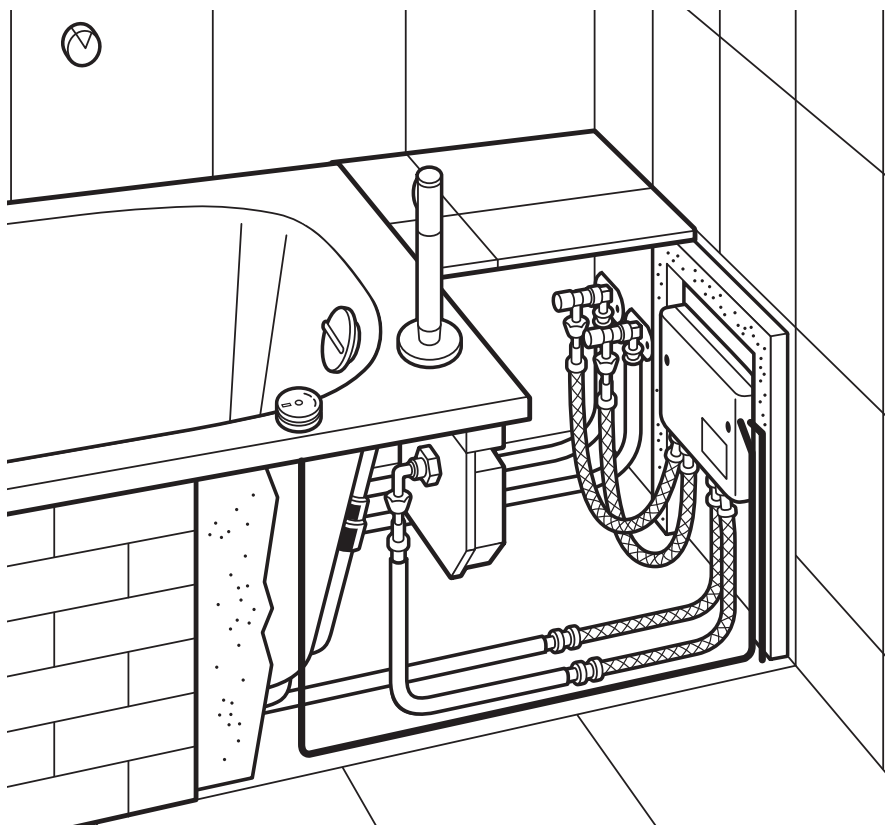
Multiplex Trio E – это арматура для ванны, позволяющая наполнять ванну полностью автоматически, одним нажатием кнопки. Смесительный клапан с электронным управлением измеряет и регулирует температуру и расход, а также автоматически останавливает наполнение ванны после достижения заданного объема. Систему Multiplex Trio E можно комбинировать с любыми сливными переливами фирмы Viega. Блок управления может быть размещен по выбору на бортике ванны или на стене – как понравится. Для монтажа на стене имеется дополнительный монтажный комплект, состоящий из монтажной розетки, крепежного материала, уплотнительной манжеты и хромированной защитной розетки. Все смесительное устройство может быть размещено свободно и скрыто от глаз. Свободный доступ к нему обеспечивается через ревизионное отверстие.



**Блок управления Multiplex Trio E**  
Для размещения на бортике ванны  
или на стене



**Смеситель Multiplex Trio E**  
Высокая адаптивность монтажа,  
даже в ограниченных условиях



## Функциональные узлы для ванн



### Multiplex Trio F и Rotaplex Trio F

Multiplex Trio F и Rotaplex Trio F – функциональный узел для ванн. Наполнение ванны осуществляется со дна ванны – практически бесшумно; согласно испытаниям Института Фраунхофер в Штутгарте, уровень шума, создаваемого при работе Rotaplex Trio F по сравнению со стандартной арматурой ниже в два раза.

#### Multiplex Trio F и Rotaplex Trio F

##### Пропускная способность

при высоте подпора 300 мм

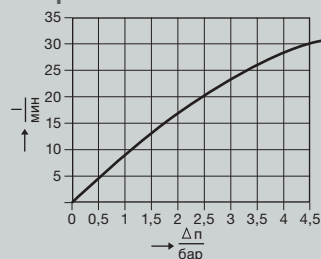
Multiplex Trio F **0,85 л/с**

Rotaplex Trio F **1,0 л/с**

##### Скорость перелива

при высоте подпора 60 мм в центре переливного отверстия **0,63 л/с**

##### Скорость наполнения



Благодаря конструктивной высоте 110 мм Multiplex Trio F и Rotaplex Trio F не занимают много места. Впуск воды и слив четко отделены благодаря различной высоте. Защита обратного подпора исключает попадание сточных вод в трубопроводы питьевой воды. Дополнительную защиту обеспечивает имеющийся в комплекте поставки трубный прерыватель, сертифицированный DVGW. Кроме того, оба типа арматуры можно комбинировать с любыми дизайнерскими накладками Viega.



#### Multiplex Trio F

Функциональный узел для ванн со сливным отверстием 52 мм



#### Rotaplex Trio F

Функциональный узел для ванн, слив посередине, с диаметром отверстия 90 мм



Компактная конструктивная высота – всего 110 мм. Эта арматура с превосходным дизайном может быть использована для любых ванн с толщиной стенки от 3 до 10 мм и сливным отверстием 52 мм или 90 мм. Накладка изготовлена из хромированной латуни.

## Сливы-переливы для ванн



### Multiplex

Multiplex – надежная модель без функции подачи воды. Эта арматура предназначена для сливных отверстий диаметром 52 мм и монтируется очень просто благодаря малой конструктивной высоте. Кроме того, она практична: смонтированный узел Multiplex может укомплектовываться сериями Visign M3 и M4.



**Multiplex**  
Слив-перелив для ванн



**Rotaplex**  
Слив-перелив для ванн со сливным отверстием диаметром 90 мм

### Rotaplex

Арматура Rotaplex рассчитана на высокую пропускную способность и предназначена для ванн со сливным отверстием диаметром 90 мм. Как и Multiplex, арматура Rotaplex может быть оснащена розетками с четырьмя различными вариантами дизайна. Для различных форм ванн арматура Rotaplex имеется в двух вариантах.



**Simplex**  
Слив-перелив для ванн с гибкой переливной трубой

### Simplex

Эта модель особенно выделяется розеткой нового дизайна. Арматура Simplex имеется в двух вариантах длины для разных по размеру ванн со сливным отверстием диаметром 52 мм. Она оснащена гибкой переливной трубой и по пропускной способности превышает нормативные требования.



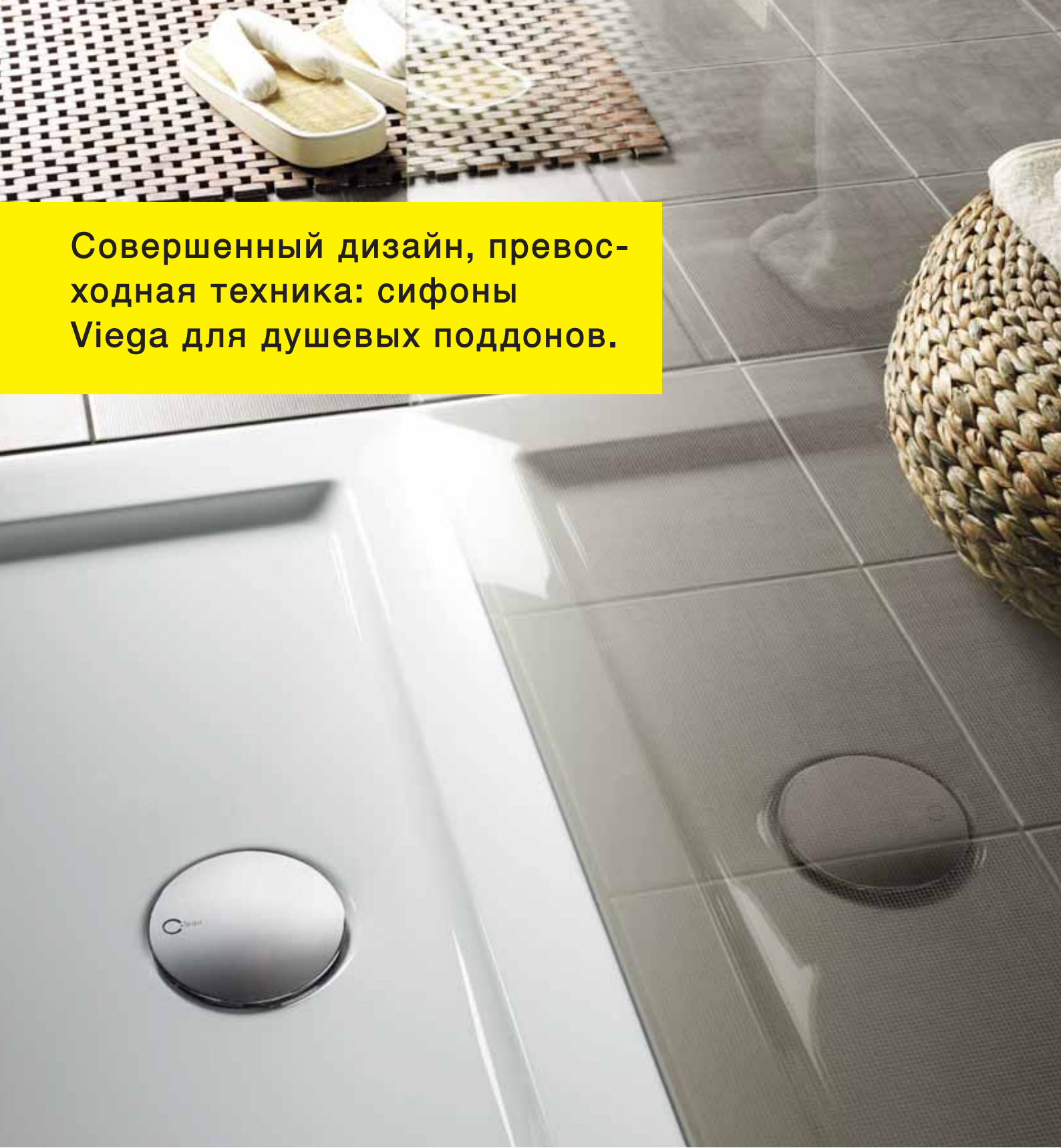
**Citaplex**  
Слив-перелив для ванн



**Citaplex**  
Слив-перелив для ванн со сливом 52 мм, с круглой плоской крышкой переливного отверстия и нажимным клапаном

### Citaplex

По пропускной способности Citaplex удовлетворяет нормативным требованиям. Стандартная модель с шариковой цепью и клапанной пробкой может устанавливаться в любые ванны со сливным отверстием 52 мм. Также годится для ванн со сливным отверстием диаметром 52 мм: слив-перелив с нажимным клапаном.



**Совершенный дизайн, превосходная техника: сифоны Viega для душевых поддонов.**





### Не ограничивайте себя в выборе

В последнее время возросла популярность душевых кабинок с душевыми поддонами и душевых леек формата XXL, затрачивающих большой объем воды. Одновременно делается выбор в пользу неглубоких душевых поддонов, с маленьким объемом вмещаемой воды.

Поэтому Viega предлагает надежные дизайнерские сифоны Temporex, пропускная способность которых на 100 % превышает нормативные требования. Накладки сифонов надежно крепятся благодаря фиксации в трех точках.



## Сифоны для плоских душевых поддонов



### Temporex

Арматура Temporex специально разработана для плоских душевых поддонов со сливным отверстием диаметром 90 мм. Конструктивная высота составляет 80 мм, пропускная способность до 0,64 л/с значительно превышает нормативные требования. Чтобы обеспечить доступ к корпусу, все модели Temporex имеют съемный гидрозатвор. Кроме того, они снабжены удобной пробкой, позволяющей практично и без труда очищать слив.



### Temporex

Сифон для плоских душевых поддонов со сливным отверстием 90 мм



### Temporex

Сифон для плоских душевых поддонов со сливом 90 мм с вертикальным отводом

### Temporex Plus

Арматура Temporex Plus впечатляет своей пропускной способностью до 0,85 л/с, что более чем на 100 % выше нормативных требований. Она подходит для плоских душевых поддонов со сливным отверстием диаметром 90 мм и благодаря своей конструкции обеспечивает самые оптимальные параметры потока. Двойное уплотнение на сливном отверстии и шарнире обеспечивают простоту и качество монтажа. В комплект Temporex Plus также входит пробка для сливного отверстия.



### Temporex Plus

Сифон для плоских душевых поддонов со сливным отверстием 90 мм и отводом с шарнирной регулировкой



### Temporex, 60 мм

Сифон для плоских душевых поддонов со сливным отверстием 90 мм, конструктивная высота 60 мм

### Новинка: Temporex 60 мм для ремонта

Сифон Temporex с конструктивной высотой 60 мм обеспечивает высокую пропускную способность.



### Temporex EX

Сифон для плоских душевых поддонов со сливным отверстием 90 мм



### Грязеуловитель

Используется в моделях Temporex (кроме EX)

## Сифоны для высоких душевых поддонов



### Domoplex

Сифоны для душевых поддонов со сливным отверстием 52 мм или 65 мм обеспечивают высокую пропускную способность и благодаря низкой конструктивной высоте – 80 мм – простоту монтажа. Двойное уплотнение слива обеспечивает дополнительную надежность. Domoplex поставляется с вертикальным отводом или со сливным коленом 45°. В обоих случаях отвод имеет диаметр 40/50 мм.



#### Domoplex

Сифон для душевых поддонов со сливным отверстием 52 мм



#### Domoplex

Сифон для душевых поддонов со сливным отверстием 65 мм с вертикальным отводом

### Duoplex

Этот удобный сифон оборудован выдвижным затвором, который дает возможность набирать в ванну воду высотой до 90 мм. Для слива воды нужно просто задвинуть затвор.



#### Duoplex

Сифон для душевых поддонов со сливным отверстием 52 мм и переливной трубкой

### Varioplex

Сифон Varioplex объединяет в себе функциональность и качество. Благодаря переливной трубке можно набирать воду в ванне. Другие модели Varioplex имеют нажимной клапан или решетку. Слив оборудован гидрозатвором, который вращается на 360°, что значительно облегчает монтаж.



#### Varioplex

Сифон для душевых поддонов с отверстием 52 мм и переливной трубкой



#### Varioplex

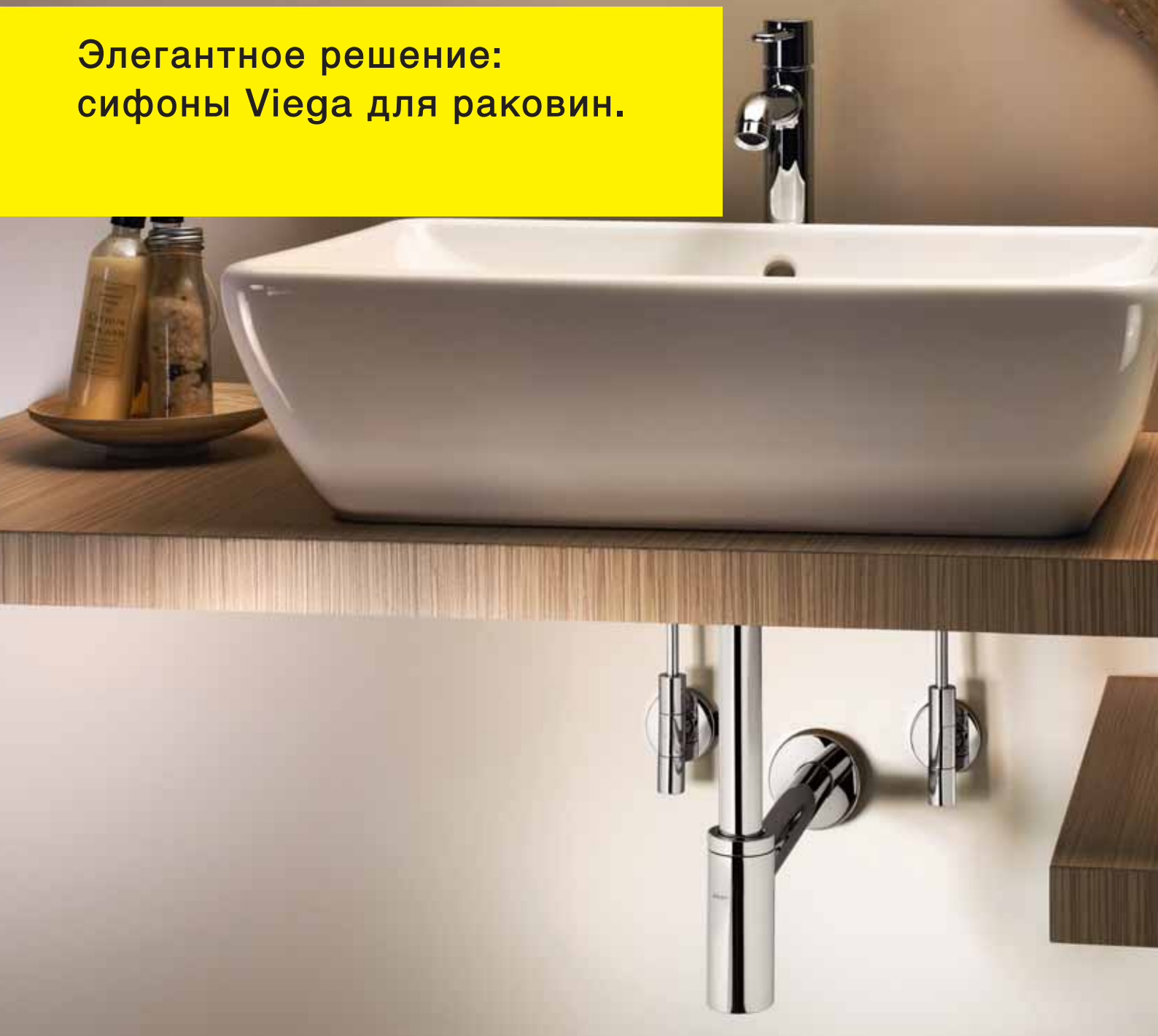
Сифон для душевых поддонов со сливным отверстием 52 мм с решеткой



#### Varioplex

Сифон для душевых поддонов со сливным отверстием 52 мм и нажимным клапаном

**Элегантное решение:  
сифоны Viega для раковин.**







### Эксклюзивный дизайн для Вашей раковины

Собственно говоря, они слишком привлекательны, чтобы прятать их под раковиной. Сифоны для раковин Eleganta фирмы Viega в любой ванной комнате выделяются своим внешним видом, превосходным качеством и поразительной техникой.

Eleganta 1 подкупает своей благородной прямолинейностью, Eleganta 2 выделяется привлекательной округлой формой, Eleganta 3 отличается органичной выгнутой формой. Каждая из трех моделей Visign убеждает изящными деталями, например, подходящими угловыми клапанами или возможными комбинациями со сливными клапанами Viega.



Eleganta Set 1



Eleganta Set 2



Eleganta Set 3

## Сифоны для раковин и биде



### Для оптимального слива

Сифоны для раковин Viega убеждают не только своим дизайном, но также и проверенной техникой. Причем как при монтаже – благодаря большим по размеру стенным розеткам и длинным регулирующим и отводным трубкам – так и за счет встроенного водяного затвора. Для любой ванной комнаты Viega предлагает широкий выбор сифонов для раковин и биде, которые по форме и цвету превосходно подойдут к дизайну Вашей ванной комнаты.



**Бутылочный сифон**  
из латуни, хромированный



**Бутылочный сифон**  
из латуни, хромированный,  
с универсальным клапаном и пробкой

### Материал и варианты моделей

Фирма Viega предлагает идеально соответствующие Вашим требованиям и подходящие к дизайну ванной сифоны. Будь то бутылочные или трубные сифоны, из пластика или хромированной латуни, – сифоны отличаются конструкцией, обеспечивающей особо оптимальные параметры потока, и наличием встроенного водяного затвора. Кроме того, они отлично переносят чистку с использованием бытовых моющих средств. Для раковин без переливного отверстия фирма Viega предлагает сифон со съемной переливной трубкой, которая позволяет набрать воду в раковине высотой до 90 мм.



**Трубный сифон**  
из латуни, хромированный,  
с универсальным клапаном и пробкой



**Бутылочный сифон**  
из пластика, с универсальным клапаном  
и пробкой



**Сифон**  
полностью хромированный, для раковины  
без переливного отверстия. Переливная  
трубка выдвигается на 90 мм



**Бутылочный сифон**  
для биде, из латуни, хромированный

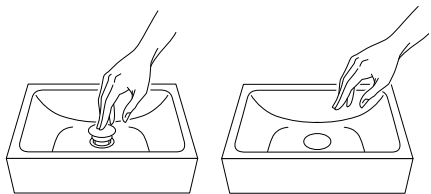


## Широкий ассортимент

Будь то круглой формы, как Visign V1, или прямоугольной, как Visign V2, с функцией перелива или без – универсальные и стержневые выпуски Viega можно индивидуально подобрать для раковин самой различной формы. В любом случае они будут выглядеть элегантно и красиво.

## Техника фиксации клапана

Универсальные и стержневые выпуски Viega бывают незакрывающимися или с фиксацией клапана для набора воды в раковину. Клапаны закрываются и открываются легким нажатием, что является еще одним доказательством использования компанией новейших технологий для производства.



**Стержневой выпуск Visign V1**  
из латуни, хромированный, с функцией перелива, незакрывающийся или запирающийся с круглым нажимным клапаном



**Универсальный выпуск Visign V1**  
из латуни, хромированный, незакрывающийся с круглой накладкой или запирающийся с круглым нажимным клапаном



**Стержневой выпуск Visign V1**  
из латуни, хромированный, с функцией перелива, запирающийся с круглым нажимным клапаном



**Универсальный выпуск Visign V2**  
из латуни, хромированный, незакрывающийся или запирающийся с квадратным нажимным клапаном



**Универсальный выпуск**  
с решеткой и винтом из нержавеющей стали



**Универсальный выпуск**  
верхняя часть выпуска и винт из нержавеющей стали, с пробкой

## Сифоны для раковин



### Качество, доказавшее себя миллионы раз

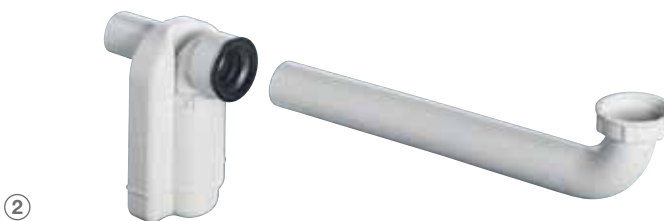
Большой успех сифонов Viega обусловлен многими причинами. Их высокая пропускная способность превышает нормативные требования, внутренняя конструкция с оптимальными параметрами потока обеспечивает превосходную самоочистку. Кроме того, сливное колено сифона компактно привинчивается без дополнительной регулирующей трубы непосредственно к сливному клапану.



Сифон для скрытого монтажа

### Материал и варианты моделей

Сифоны Viega изготовлены из высококачественного и экологически чистого полипропилена. Они обладают устойчивостью к воздействию сточных вод и любых бытовых моющих средств, что обеспечивает длительный срок их службы. Кроме того, внутренняя поверхность сифона очень гладкая и ровная за счет используемого материала. Сифоны Viega поставляются в двух вариантах: для скрытого (1) и открытого (2) монтажа. Каждая деталь продумана: съемный сифон, самовыравнивающееся уплотнение и возможность регулирования сифона по высоте.



Сифон для открытого монтажа

### Возможность регулировки по высоте

Сифоны Viega продуманы до мелочей. Они удобны для монтажа, компактны и оснащены особо удобной функцией: при конечном монтаже возможна их регулировка по высоте на 50 мм.



Возможность регулировки по высоте на 50 мм при конечном монтаже



Компактность и возможность комбинировать с разными раковинами и стойками



## Сифоны для стиральных машин



### Сифон со встроенным патрубком подачи воды

Для слива воды из стиральных машин фирма Viega предлагает сифоны для скрытого монтажа со встроенным патрубком подачи воды. При этом подающая и сливная линия могут монтироваться за одну операцию, узел будет скрыт за стиральной машиной и легко доступен при необходимости. Запорный клапан оснащен обратным и воздушным клапанами. Оба встроены в соединительное колено.




Сифоны с встроенным патрубком подачи воды

### Сифоны без подачи воды

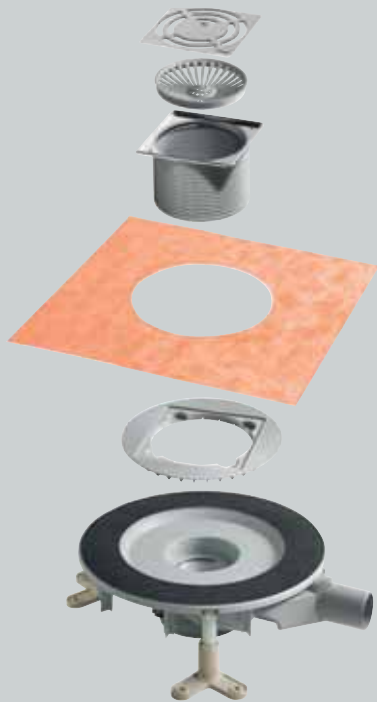
Если сифон монтируется как скрытая модель, остаются на виду лишь розетка и угловое резьбовое соединение для отвода жидкости. Кроме того, возможен компактный открытый монтаж. Сифон легко и быстро устанавливается при помощи входящего в комплект поставки крепежного материала.



Сифоны без подачи воды



**Красота и функциональность:  
водосливная арматура для пола  
Viega Advantix и Viega Visign.**



Viega Advantix – это продуманная блочная система водосливной арматуры для ванной и пола в разных сферах использования – в ваннах комнатах для людей с ограниченными возможностями, в общественных зданиях, на террасах, потолочных перекрытиях и в подвалах. Вне зависимости от места использования возможна свободная комбинация самых различных корпусов, уплотнения, насадок и решеток. Все компоненты системы Advantix объединяет одна общая черта – их качество.

Решетки Visign фирмы Viega превосходно дополняют продуманную систему водосливной арматуры Advantix для ванной и напольной канализации. Наряду с отделочными материалами дизайнерское оформление системы Advantix придаст ванной комнате завершенный вид. Ассортимент включает разнообразные решетки для душевых лотков, а также трапы для ванн, напольные и угловые трапы, отмеченные международными дизайнерскими премиями.



reddot award  
product design



DESIGNPREIS  
2008  
NOMINIERT



product  
design  
award  
2007

## Решетки Visign для душевых лотков Advantix



### Убедительный дизайн

Решетки Visign для душевых лотков Advantix понравятся всем – дизайнерам, монтажникам, проектировщикам итд. Привлекательный дизайн, высококачественные материалы и продуманная техника – все это великолепного качества. Изготовленные из нержавеющей стали, решетки могут комбинироваться со многими материалами, например, стеклом, плиткой или природным камнем. Решетки снабжены обрезиненными юстировочными винтами. Это позволяет практически устранить звук шагов и металлические шумы. И, разумеется, решетки Visign подходят как к душевым поддонам Advantix, так и к новым душевым поддонам без рамы Advantix Basic.



Visign ER1



Visign ER2



Visign ER3



Visign ER4\*



Visign ER9

\* подбираемая индивидуально укладка плитки



# Решетки Visign для трапов для ванн, напольных и угловых трапов Advantix



## Решетки Visign

Квадратные решетки для прямоугольных архитектур, круглые – для ванн, круглые – для ванн с плавными линиями, угловые трапы прямые и округленные, из различных материалов и с разной перфорацией – высококачественные решетки Visign из нержавеющей стали или в комбинации со стеклом предлагают Вам неограниченную свободу для индивидуального оформления ванных комнат.



Visign RS11



Visign RS2



Visign RS14



Visign RS4



Visign RS15



Visign RS5



Visign EA1



Visign EA11



Visign EA5



Visign EA15

Viega Advantix.  
Идеальная водосливная система



Трапы для ванных комнат  
с малой/средней пропускной способностью. Часть общего ассортимента



4960.30



4960.41



4971.10



4971.20



4971.90



4972.30



4973.30



4933.3



4933.1



4928.2



4928.4



4976.11



4962.1



4962.3



4976.31



4934.2



4934.5



4949.1



4962



4936.6



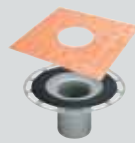
4944.8



4946.3



4945.1-356



4925



4924



4914.21



4927



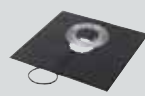
4939



4947.1



4948.21



4948.31



4960.80



4980.10



4980.30



4972.80



4973.80



4926.5



4935.6



4927.3



4926



4935.1



4944.2



4943.2



4914.10



4937

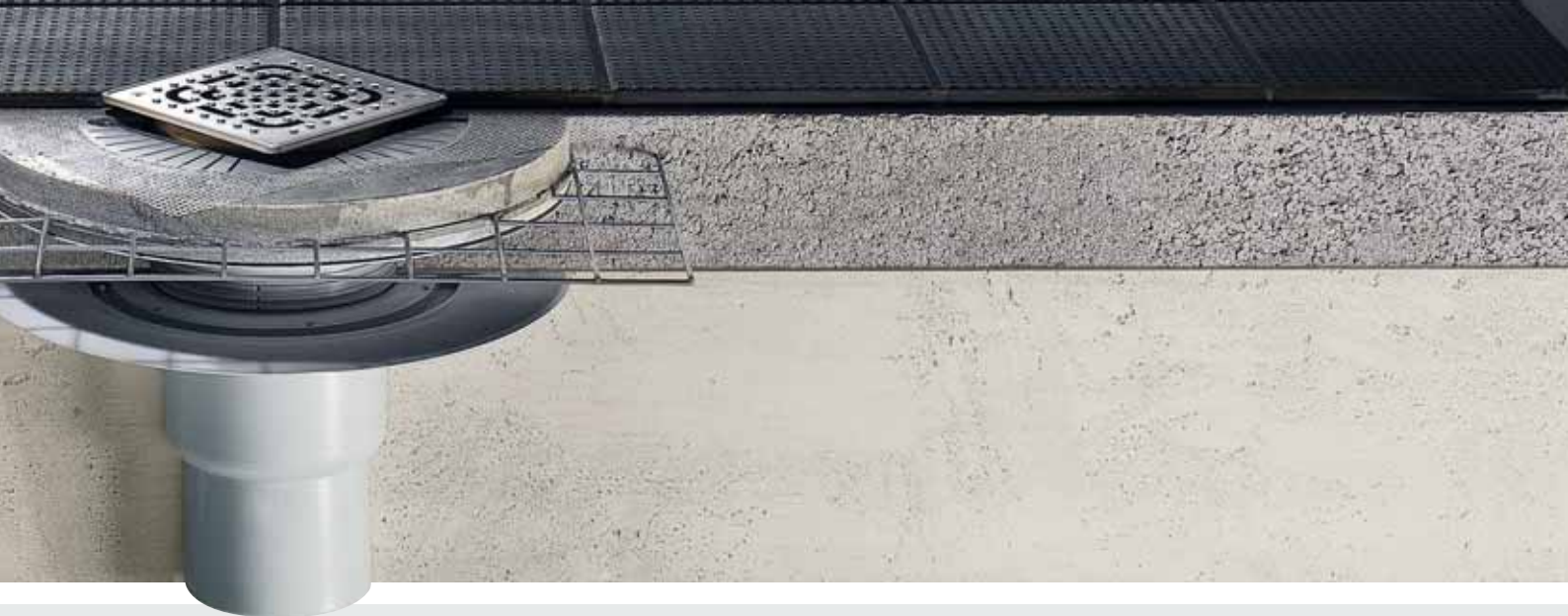


4926.20



4923.5

Изображенная на этой странице продукция представляет собой только часть обширного ассортимента Advantix.



## Напольные трапы

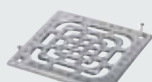
с высокой пропускной способностью. Часть общего ассортимента



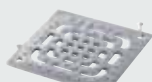
4933.4



4933.2



4933.6



4933.61



4929.1



4929.3



4976.21



4963.2



4963.4



4976.41



4922.5



4922.6



4922.7



4933.7



4933.71



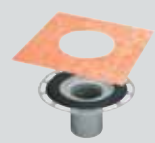
4922.8



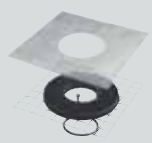
4949.3



4963



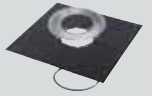
4994



4954



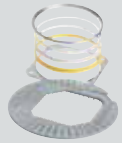
4996.1



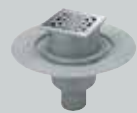
4998.3



4996



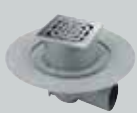
4954.8



4951.1



4951.15



4955.1



4955.25



4955.15



4951.20

# 1

Насадки и решетки

# 2

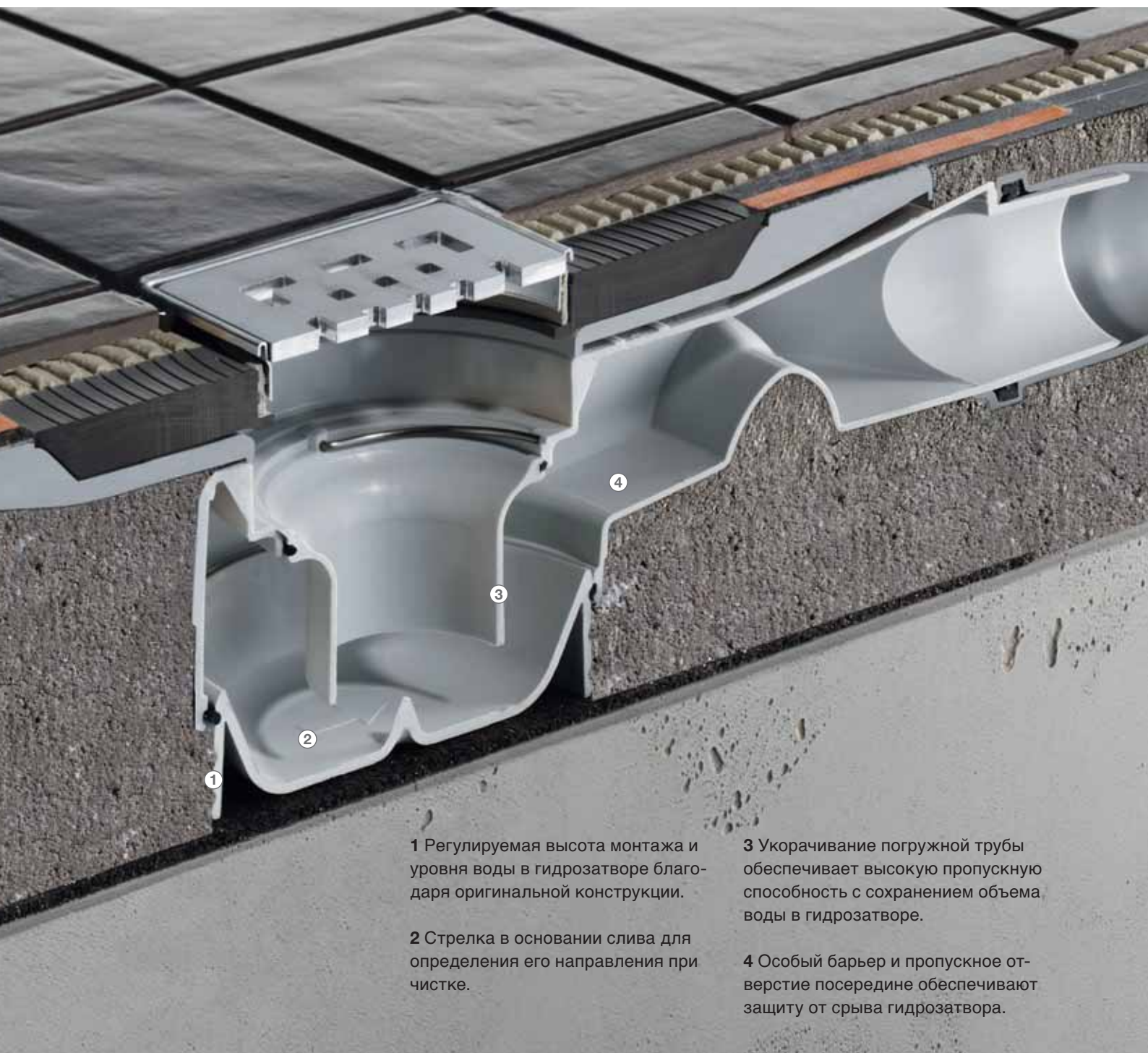
Комплектующие  
и уплотнения

# 3

Корпус трапа



Viega Advantix Top:  
высокая пропускная  
способность, универ-  
сальная конструкция,  
защита от срыва  
гидрозатвора



**1** Регулируемая высота монтажа и уровня воды в гидрозатворе благодаря оригинальной конструкции.

**2** Стрелка в основании слива для определения его направления при чистке.

**3** Укорачивание погружной трубы обеспечивает высокую пропускную способность с сохранением объема воды в гидрозатворе.

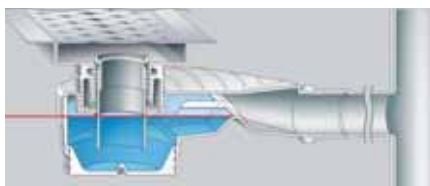
**4** Особый барьер и пропускное отверстие посередине обеспечивают защиту от срыва гидрозатвора.



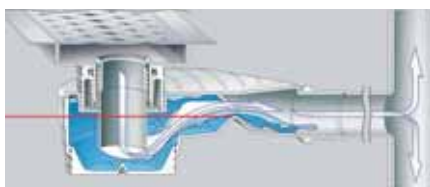


Популярность душей без поддона в сочетании с малой конструктивной высотой напольных систем повышает спрос на трапы с «более высокой пропускной способностью, малой высотой монтажа и высокой надежностью». Все эти характеристики, которые, казалось, трудно объединить, фирма Viega совместила в новом Advantix Top.

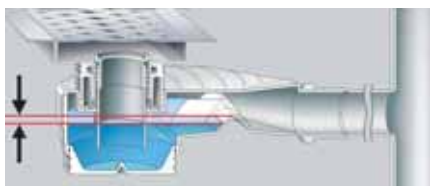
#### Принцип действия



В нормальном рабочем состоянии уровень воды гидравлического затвора составляет 35, 40 или 50 мм.



Если в системе возникает пониженное давление, специальный барьер предотвращает полный отток воды из сифона.



При этом в сифоне постоянно задерживается достаточное количество воды в качестве гидрозатвора.

#### Высокая пропускная способность

Вследствие меньшего гидравлического сопротивления и большей внутренней поверхности скорость слива с системой Advantix Top достигает 1,2 л/с.

#### Гибкий монтаж

Высоту трапов Advantix Top можно изменить во время монтажа, минимальная высота трапа 85 мм. Посредством укорачивания погружной трубы высота воды гидрозатвора изменяется до 35, 40 или 50 мм соответственно.

#### Надежная защита от срыва гидрозатвора

При отрицательном давлении в трубопроводе специально разработанная конструкция трапа обеспечивает достаточный уровень столба жидкости в гидрозатворе, предохраняя от проникновения канализационных газов. Данный принцип функционирует также при высоте воды гидравлического затвора 35 мм в плоских напольных конструкциях. Таким образом, трап соответствует требованиям DIN EN 1253 даже при малой высоте воды гидрозатвора.

#### Низкая реальная высота монтажа, включая необходимый уклон

Чтобы высота монтажа была максимально низкой, сливной патрубок устанавливается на верхней кромке сливного корпуса. В результате даже в самом плоском исполнении разность высот относительно бетонного пола составляет 20 мм. Это позволяет проложить соединительную трубу длиной от 1 до 2 метров не приподнимая слив.



Advantix Top для душевых лотков и угловых трапов



Advantix Top для традиционного уплотнения



Advantix Top для комбинированного уплотнения

#### Простота чистки

Для чистки корпуса слива необходимо вынуть вставленную погружную трубу. С помощью спирали можно очистить даже присоединенную к трапу канализационную трубу.

## Advantix для ванной комнаты



### Viega Advantix для ванной комнаты. Основа для дизайна современной ванной комнаты

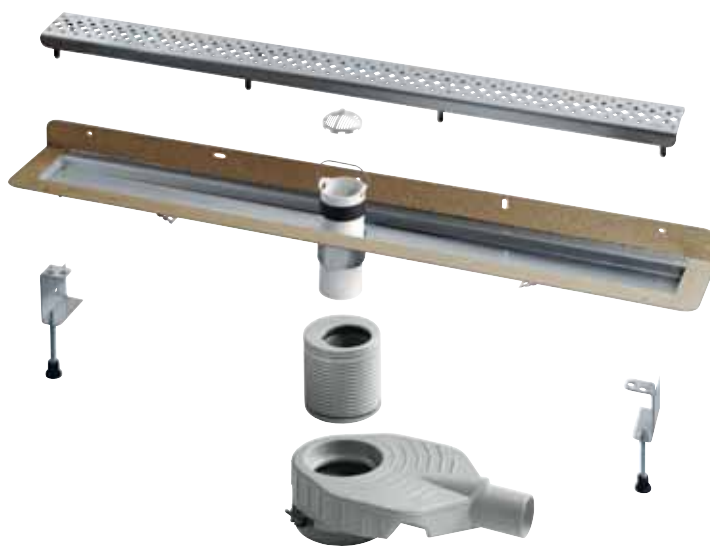
Для ванных комнат без препятствий и душев без поддонов требуется эффективная сливная система. Превосходным выбором при этом являются трапы для ванных комнат Advantix с пропускной способностью до 1,0 л/с для малых и средних объемов воды.

### Душевые лотки Advantix

Для душев без поддонов превосходным решением являются душевые лотки Advantix фирмы Viega. Они позволяют создать в ванной комнате единое пространство без переходов и перепада высот, что позволяет разнообразить декоративную отделку. Корпус лотка длиной 750–1200 мм имеет минимальную конструктивную высоту всего 85 мм. Дополнительное преимущество: их можно установить в произвольном месте помещения или у стены.

### Два исполнения

Душевые лотки Advantix имеются в двух вариантах: с рамой из нержавеющей стали для решетки – с возможностью выравнивания по высоте и по горизонтальной оси – и в экономичном базовом варианте без рамы. Ко всем душевым лоткам Advantix можно подобрать решетки Visign.



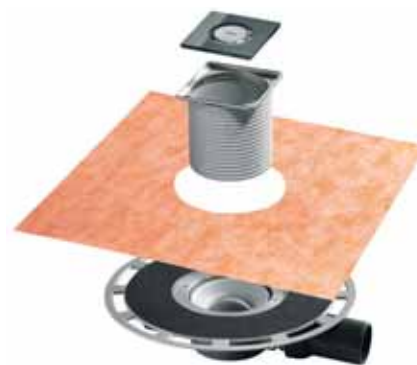
### Высокое качество, монтаж с точностью до миллиметра

Качественные материалы и тщательная обработка обеспечивают особую прочность лотка Advantix Basic – здесь изображена модель для монтажа у стены. Регулируемые опоры обеспечивают точную подгонку по высоте. Максимальная скорость слива: 1,0 л/с



### Отсутствие запаха, повышенная адаптивность

Вариант с двойным гидрозатвором, плоский, с одним сливным патрубком, регулируемым за счет шарнирного соединения. Максимальная скорость слива: 0,4 л/с



### Все включено

Комплект для душев без поддонов. Сверхплоский трап с изоляционной манжетой Schlüter-Kerdi для быстрого и надежного монтажа. Максимальная скорость слива: 0,5 л/с



## Перспективное решение: Viega Advantix на террасе

Вне зависимости от того, отделана ли терраса плиткой, стоит ли терраса на стойках или на гравийной подушке – Viega предлагает оптимальное решение для каждого случая, также трапы с двойной гидроизоляцией. Трапы Advantix рассчитаны на большие объемы осадков и оснащены соответствующими нормам решетками для высоких нагрузок. Трапы могут быть укомплектованы сифоном без гидрозатвора.

## Трапы для неиспользуемых зон

В обширном ассортименте программы Advantix можно найти трапы, пригодные для неиспользуемых плоских крыш и зон террас. Они имеют накладываемую сверху сетку для задержки гравия и листвы.



## Для террас и балконов со вторым канализационным уровнем

Впускной элемент собирает воду под покрытием пола. Скорость слива составляет 2,5 л/с, возможна комбинация с различными комплектующими и насадками.



## Для неиспользуемых плоских крыш и зон террас

Со специальной сеткой для улавливания гравия и листвы – с диаметром DN 50, 70 и 100. Максимальная скорость слива: 4,5 л/с



## Быстрый монтаж с защитой от запаха

Этот вариант вставного трапа с защищенным от замерзания сифоном подходит для неизолированных конструкций пола на террасах и в наружных зонах. Посредством многосекционного манжетного уплотнения трап без труда вставляется в имеющийся трубу. Максимальная скорость слива: 0,7 л/с

## Advantix для подвальных помещений



### Viega Advantix для подвальных помещений. Основа надежной канализации

В рабочих, бытовых и подвальных помещениях вода зачастую скапливается лишь кратковременно и в малых количествах. Высокие скорости слива в большинстве случаев не требуются. В зависимости от сферы применения не всегда требуются дополнительное уплотнение. Но, разумеется, для фирмы Viega нет причин экономить на качестве, будь то даже подвальное помещение.

### Встроенный сифон

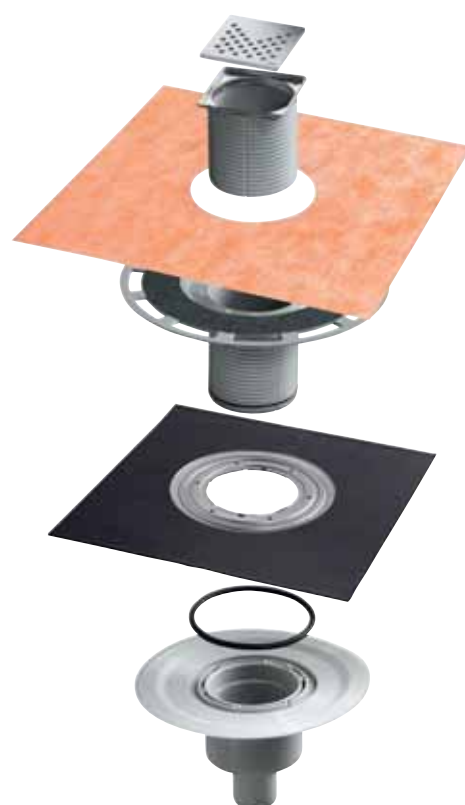
Наряду с трапами, укомплектованными встроенным сифоном, Viega предлагает также возможность последующего оснащения трапов сифоном.



#### Надежная защита от запаха

Этот вариант вставного трапа подходит для подвальных зон, где особенно важна защита от запаха.

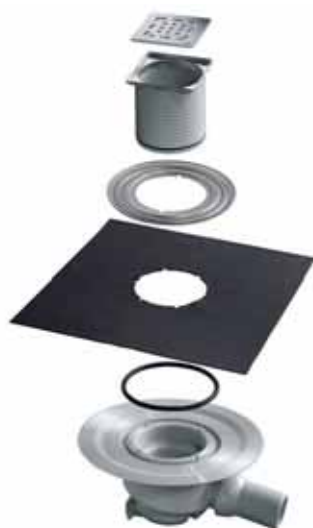
Максимальная скорость слива: 0,55 л/с



#### Идеально для подвальных ванн или для душей без поддона

Комбинированный слив с двумя уровнями гидроизоляции (битум на бетоне и комбинированное уплотнение под плиткой) и вертикальным отводом для прямого соединения с основным трубопроводом DN 100.

Максимальная скорость слива: 0,9 л/с



#### Большие объемы воды

Трап с гидрозатвором высотой 50 мм. Для зон, в которых могут временно скапливаться большие объемы воды.

Максимальная скорость слива: 1,1 л/с





## Viega Advantix. Для качественного выполнения ремонтных работ

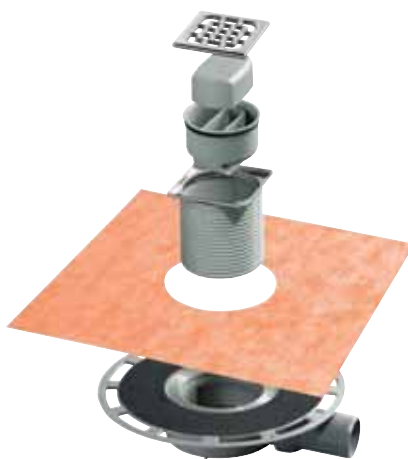
При ремонтных работах возможна лишь минимальная конструктивная высота. По этой причине специально для ремонта фирма Viega предлагает сверхплоскую сливную арматуру. Ее можно устанавливать например, в и на деревянных конструкциях или на бетонном перекрытии в цементной стяжке.

### Сверхплоский трап для ванны

Сверхплоский трап имеет конструктивную высоту всего 70 мм. Армирование по краю фланца обеспечивает особо прочное крепление в цементной стяжке, а дополнительный уплотнительный фланец служит основой для жидких герметиков. Поставляющаяся в комплекте уплотнительная манжета обеспечивает дополнительную надежность.

### Универсальный трап Advantix Top

Набор превосходных качеств: быстрый слив, защита от срыва гидрозатвора, простота чистки корпуса и трубопровода, проверенная звукоизоляция и прочное крепление к полу с помощью устойчивых регулируемых опор.



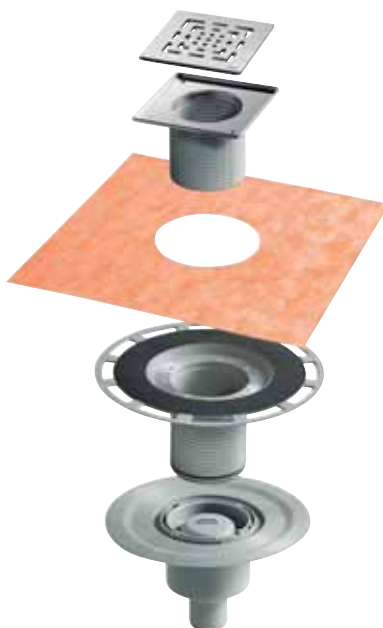
#### Встроенный сифон

В этом сверхплоском трапе уже есть встроенный сифон, предотвращающий проникновение неприятных запахов и может доукомплектовываться после монтажа трапа. Скорость слива: 0,4 л/с



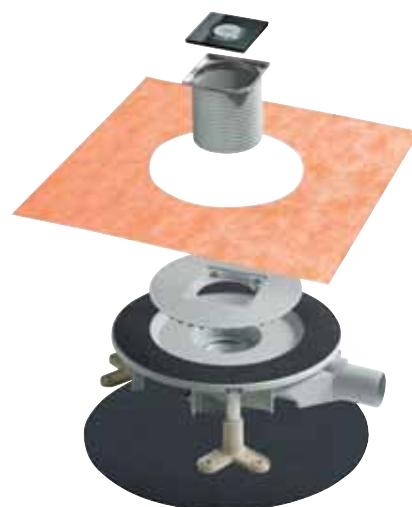
#### Для обычных или неизолированных конструкций пола

Слив конструктивной высотой 75 мм со сливным патрубком, регулирующимся с помощью шарнирного соединения. Максимальная скорость слива: 0,6 л/с



#### Решение для душев без поддона с прокладкой трубы в подвальном помещении

Вертикальный корпус с зажимным фланцем для битумного уплотнения. Насадка для комбинированного уплотнения в плоских конструкциях. Скорость слива 0,9 л/с



#### Advantix Top для комбинированного уплотнения

Этот трап объединяет надежную монтажную технику со всеми требованиями современного строительства. Максимальная скорость слива: 1,2 л/с

## Viega Advantix. Идеален для проектирования и монтажа пожарозащиты.



### Принцип действия противопожарного трапа:



Спустя 4 минуты, ок. 460 °С: пластиковая труба становится пластичной.



Спустя 8 минут, ок. 625 °С: труба расплавлена, разбухшая масса заполняет все кольцевое отверстие.



Спустя 25 минут, ок. 800 °С: кольцевое отверстие и патрубок полностью закрыты, гидрозатвор в значительной степени сохраняется.



### Противопожарная техника фирмы Viega

В отношении противопожарной защиты для фирмы Viega имеет значение не только удобство монтажа, но и бескомпромиссная надежность и абсолютное качество. Противопожарная продукция Viega Advantix R 120 с испытанной огнестойкостью до 120 минут делает ставку на самые современные технологии, чтобы предотвратить проникновение огня и дыма через потолочное перекрытие. В случае пожара обычный пластиковый трап плавится в течение нескольких минут, и между двумя этажами образуется открытый проем. Поэтому противопожарные трапы Advantix оснащены встроенным противопожарным элементом. Он содержит реагент, который разбухает при температурах выше 150 °С и полностью заполняет свободное пространство в проеме.

### Монтаж в трубе

Противопожарный трап в проеме может монтироваться также в трубе. Для этого в отверстие вставляется труба из полипропилена или ПВХ, в которую в свою очередь, монтируется трап. В случае пожара разбухшая масса заполняет зазор, образовавшийся вследствие расплавления трубы.

### Особое решение от Viega: противопожарный клапан R 120

Для противопожарной защиты проемов в перекрытиях под душевые трапы а также под горизонтальные трапы Viega предлагает особое решение: противопожарный клапан R 120. Он дает возможность осуществить монтаж трапа позднее, разместив его прямо под душем.

### Простой удобный монтаж:



**1** Монтаж противопожарного трапа R 120 выполняется в несколько этапов. После сверления отверстия в проеме вокруг него просверливается еще одна окружность глубиной ок. 20 мм. Образовавшаяся кромка отбивается при помощи долота.

**2** Затем на обработанную окружность нанести раствор и вставить в проем противопожарный трап.

**3** Фланец при этом должен быть заподлицо с полом. Фиксацию компонента обеспечивают пружинные зажимы. В завершение заполнить смонтированный трап водой и установить защитную крышку. Внимание: противопожарный трап функционирует только при заполненном водой сифоне.



Продукция Viega  
для комбинированной  
изоляции







### Преимущества комбинированной изоляции

С тех пор, как гидроизоляция зданий приобрела приоритетное значение, для душев без поддонов все чаще используются комбинированные изоляционные материалы, укладываемые в жидком состоянии. Преимущества: гидроизоляция между цементной стяжкой и плиткой предотвращает пропитывание влагой стяжки, а использование комбинированной изоляции позволяет отказаться от дополнительной изоляции с использованием битума и пластика.

### Двойная надежность при монтаже

Так как большое значение имеет надежный переход между участком слива и цементной стяжкой, фирма Viega делает ставку на двойную надежность. С одной стороны, специальная арматура фланца надежно закрепляет слив в цементной стяжке. С другой стороны, поставляющаяся в комплекте уплотнительная манжета делает переходную зону еще надежнее.

### Дополнительные комплектующие Advantix

Для каждой сферы применения Viega предлагает подходящие комплектующие. Для производственных и торговых помещений с высокой нагрузкой имеются, например, комплектующие из полимер-бетона, армированные стальной сеткой и манжеты из стекловолокна, а для напольных конструкций с малой высотой – комплектующие из пластика. Для ремонтных работ предлагается сверхплоский трап.



#### Монтаж в комбинированной изоляции:

- 1 Снять защитную пленку.
- 2 Нанести первый слой жидкой изоляции, например, валиком.
- 3 Положить на еще незастывший слой жидкой изоляции имеющуюся в комплекте уплотнительную манжету Schlüter-Kerdi.

4 После затвердевания нанести второй слой изоляции.

5 После высыхания изоляции отрезать насадку необходимой длины, установить ее и нанести слой плиточного клея.

6 Уложить плитку. Важно: дренажные отверстия не должны закрываться изоляцией или плиточным клеем.



Новый трап  
Viega Advantix Top.  
Идеален для  
монтажа в любых  
ситуациях







### Трап с регулируемым по высоте корпусом

Новый напольный трап Advantix Top оснащен корпусом, регулируемым по высоте до 20 мм. При помощи монтажных опор, также регулируемых по высоте, его можно подогнать под любые условия монтажа и надежно и прочно зафиксировать уже на стадии монтажа труб. Непосредственно перед укладкой цементной стяжки трап можно дополнительно выровнять.

### Продумано все

Корпус Advantix Top поставляется в комплекте с двумя фланцевыми переходниками, позволяющими использовать насадки размером 100 или 150 мм. Дополнительные комплектующие Advantix Top: звукоизоляционный мат, обеспечивающий шумоизоляцию и компенсирующий усадку цементной стяжки, комбинированный изоляционный фланец с защитной манжетой. Она надежно защищена от загрязнений защитной пленкой и подходит для использования с жидкой изоляцией. Еще одним плюсом является простая чистка трапа и сливного патрубка.

### Высокая скорость слива, еще большая гибкость применения

Advantix Top отличается превосходной пропускной способностью, составляющей от 0,8 до 1,0 л/с с решеткой 100x100 и от 0,9 до 1,2 л/с с решеткой 150x150 в зависимости от высоты насадки. Даже при самой минимальной монтажной высоте сливной патрубок находится на 20 мм выше уровня пола, что позволяет приложить трубу длиной до 2 м без создания дополнительного уклона и приподнимания трапа. Минимальная конструктивная высота Advantix Top составляет всего 85 мм.

#### Монтаж:



1 Измерить высоту напольной конструкции, здесь: 85 мм.



2 Подогнать регулируемое по высоте основание Advantix Top к строительным условиям.



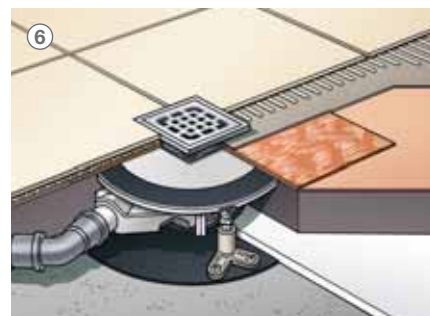
3 Выбрать одну из трех погружных труб, входящих в комплект поставки, здесь используется самый короткий вариант.



4 Установить трап и звукоизоляционный мат в нужное положение, выровнять трап с точностью до миллиметра при помощи регулируемых по высоте опор.



5 Положить уплотнительную манжету Schluter-Kerdi в предварительно нанесенную жидкую изоляцию.



6 Превосходный результат: смонтированный всего в несколько этапов напольный трап Advantix Top с конструктивной высотой 85 мм.

Душевые лотки  
Viega Advantix.  
Монтаж и изоляция







### Душевые лотки заподлицо с полом

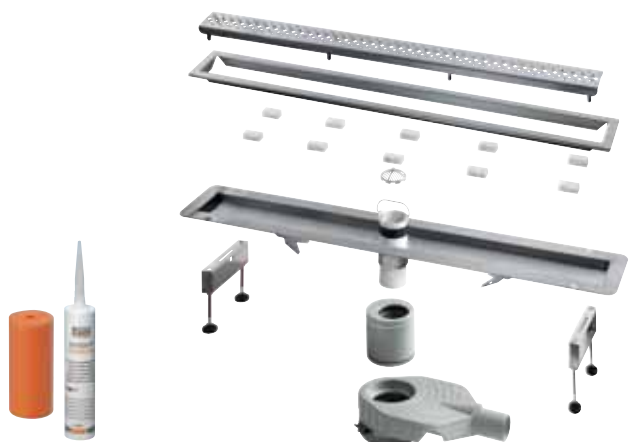
Душевые лотки Advantix имеют в двух вариантах: с решеткой из нержавеющей стали для рамы и базовый вариант без рамы. Оба варианта регулируются по высоте и комбинируются со всеми решетками Visign для душевых дотков Advantix. Максимальная скорость слива составляет 1,0 л/с, высота гидрозатвора – 35, 40 или 50 мм.



### Душевой лоток Advantix Basic

В душевых лотках Advantix Basic без рамы акцентируется решетка Visign, которая безупречно вписывается в рисунок плитки.

Фланец с песчаной посыпкой является оптимальной основой для стандартных изоляционных материалов.



### Душевой лоток Advantix

Душевые лотки Advantix с рамой сочетают высокие требования к дизайну с удобством монтажа. Рама из нержавеющей стали регулируется по горизонтальной оси, а также по высоте. Это обеспечивает ее точное встраивание в плиточный узор. Лотки можно укомплектовать также ножками и комплектующими для изоляции.



### Монтаж душевого лотка Advantix Basic у стены

1 Выровнять душевой лоток по высоте с помощью регулируемых ножек.

2 Положить уплотнительную ленту Schlüter-Kerdi в жидкую гидроизоляцию.

3 Уложить плитку с концевой планкой покрытия или без нее до кромки блока из жесткого пенополистирола.

4 Превосходный результат: смонтированный в несколько этапов душевой лоток Advantix Basic без рамы с решеткой Visign.



### Напольный монтаж душевого лотка Advantix

1 Выровнять душевой лоток по высоте с помощью регулируемых ножек.

2 Установить душевой лоток в комбинированное уплотнение, используя комплектующие для изоляции.

3 Установить подогнанную к высоте плитки раму таким образом, чтобы расстояние от центра было 5 мм. Затем выложить плитку.

4 Превосходный результат: душевой лоток Advantix с решеткой Visign.

Обычный монтаж







### Сферы применения обычной изоляции

Так называемым обычным способом можно обеспечить надежную влаго-изоляцию таких компонентов здания, как перекрытия, полы. Используемые при данном способе изоляционные полотна с битумом или из EPDM укладываются непосредственно на необработанный бетон или на теплоизоляцию. Этот способ особенно хорошо зарекомендовал себя при гидроизоляции балконов, террас, полов в подвальных помещениях. Кроме того, обычные изоляционные полотна могут использоваться также как второй дополнительный уровень гидроизоляции в сочетании с комбинированным уплотнением.

### Варианты монтажа

Трапы Viega изолируются непосредственно гидроизоляционной манжетой при помощи зажимного или изолирующего фланца – без риска повреждения корпуса трапа при сварочных или клеевых работах. Продуманная техника компонентов Viega гарантирует надежное соединение между трапом и изоляционным полотном независимо от того, какой вариант монтажа используется.



#### Монтаж обычного уплотнения:

**1** Двусторонняя гидроизоляционная манжета (верхний слой из EPDM, нижний слой – битум) укладывается поверх трапа и крепится к нему фланцевым кольцом.

**2** Соединение с битумным полотном крыши: полотно крыши приваривается (открытым пламенем) и утапывается.

**3** Соединение с полотном из EPDM: полотно из EPDM приваривается при помощи фена с горячим воздухом и затем путем раскатки соединяется с уплотнительной манжетой. Грунтовка не требуется.

Viega  
Представительство в России  
115230, Москва,  
Варшавское шоссе, д.42, офис 3242  
Тел./Факс: (495) 961 02 67  
E-mail: [info-mos@viega.de](mailto:info-mos@viega.de)  
[www.viega.ru](http://www.viega.ru)

