

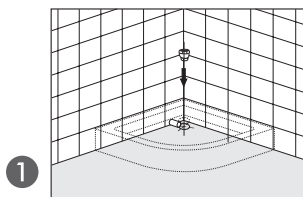
XBN1680, XBN1690,  
XBK1680, XBK1690

**KOLO**  
Simple

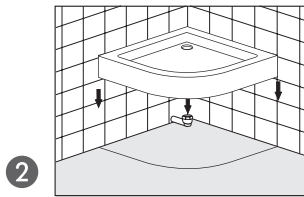
- PL Brodziki FIRST**  
Instrukcja montażu
- EN Shower trays FIRST**  
Installation manual
- BG Душови корита FIRST**  
Наръчник за монтаж
- CZ Sprchové vaničky FIRST**  
Návod na montáž
- HU Zuhanytálcák FIRST**  
Összeszerelési útmutató
- RO Cădițe de duș FIRST**  
Manual de instalare
- RU Поддоны FIRST**  
Инструкция по монтажу
- SK Sprchovacie vaničky FIRST**  
Návod na montáž
- UA Піддони FIRST**  
Інструкція з монтажу



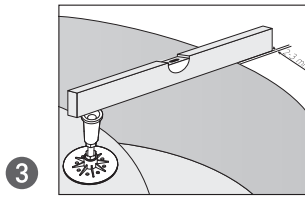
- PL** UWAGA: Kabiny KOŁO przeznaczone są do montażu na brodzikach zamontowanych czołowo do płytek (nie wpuszczając krawędzi brodzików pod płytkę). Rant brodzika i ścianka obudowy tworzą kąt rozwarty.
- EN** NOTE: KOŁO shower cabins are designed to be installed on trays installed on a tiled surface (do not position the rim of the tray under the tiles). Panel and shower tray make an obtuse angle.
- BG** ВНИМАНИЕ: Кабините КОЛО са предназначени за монтажа върху душова корита монтирани със челната страна към плочките (да не се впуска ръба на душовото корито под плочка). Кантът на поддушовото корито и стената на външния корпус се срещат под тъп ъгъл.
- CZ** UPOZORNĚNÍ: Sprchové kouty KOŁO jsou určeny k montáži na vaničky instalované k obložené stěně. (neumísťujte hrany vaniček pod obklad). Panel a sprchová vanička tvoří tupý úhel.
- HU** FIGYELEM: KOŁO fürdőkabinkok a csempékre tompán szerelt lubickolókra való szerelésre alkalmasak (ne eresszük le a lubickolók szélét csempe alá). A panel és a zuhanytálca tompaszöglet zárnak be.
- RO** ATENȚIE: Cabinele KOŁO sînt destinate montării pe cădițe de duș fixate frontal de gresie (marginile cădițelor nu trebuie să fie încorporate sub gresie). Panelul și cada de dus realizează un unghi obtuz.
- RU** ВНИМАНИЕ: Кабины КОЛО предназначены для монтажа на поддонах, прилегающих к плитке (не впускать края поддонов под плитку). Панель и верхняя часть поддона образуют тупой угол.
- SK** UPOZORNENIE: Sprchovacie kúty KOŁO sú určené na montáž na vaničkách montovaných čelne ku kachličkám (neumiestňujte hrany vaničiek pod kachličkou). Panel a sprchovacia vanička tvoria tupý uhol.
- UA** УВАГА: Кабіни КОЛО призначені до монтування на піддонах, прилягаючих до плиток (не впускати країв піддонів під плитку). Панель і верхня частина піддона утворюють тупий кут.



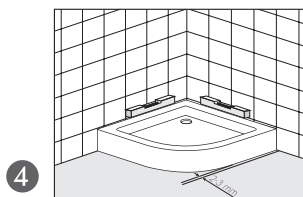
1



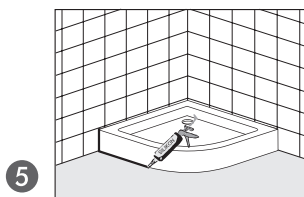
2



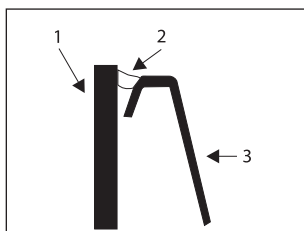
3



4



5



- PL** 1. ściana, 2. silikon, 3. brodzik
- EN** 1. wall, 2. silicone, 3. tray
- BG** 1. стена, 2. силикон, 3. коритото
- CZ** 1. stěna, 2. silikon, 3. vanička
- HU** 1. fal, 2. szilikon, 3. lubickoló medencét
- RO** 1. perete, 2. silicon, 3. cădița
- RU** 1. стена, 2. силикон, 3. поддон
- SK** 1. stena, 2. silikón, 3. vanička
- UA** 1. стіна, 2. силікон, 3. піддон