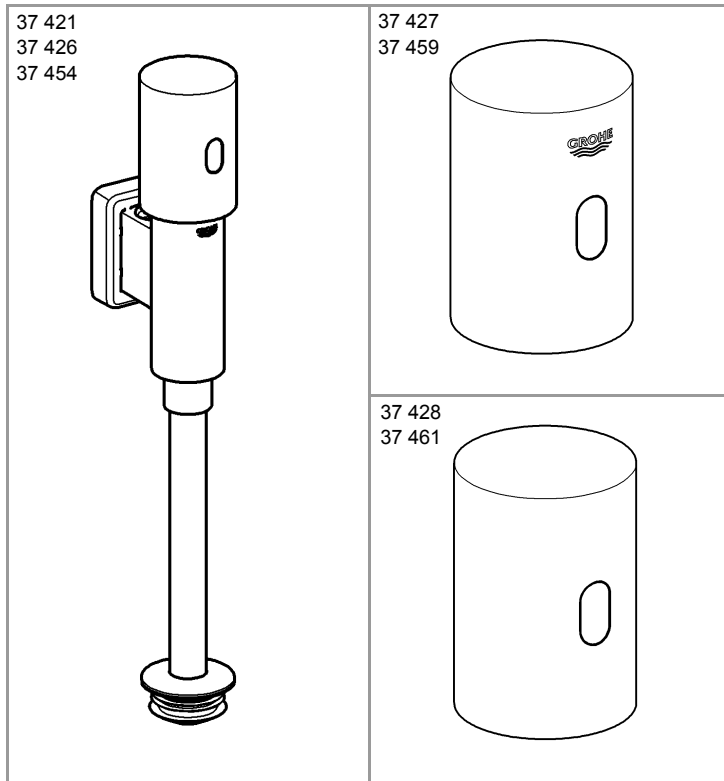


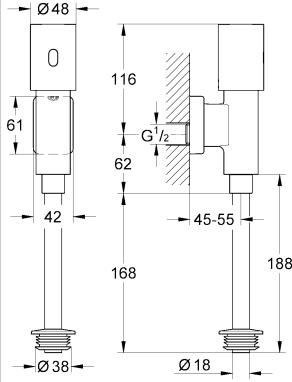
TECTRON
 DESIGN + ENGINEERING
 GROHE GERMANY
 99.0444.031/AM 233044/01 .15
 www.grohe.com

Pure Freude an Wasser

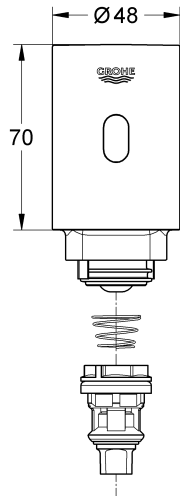


- (D) ...1 (I) ...5 (N) ...9 (GR) ...13 (TR) ...17 (BG) ...21 (RO) ...25
 (GB) ...2 (NL) ...6 (FIN) ...10 (CZ) ...14 (SK) ...18 (EST) ...22 (CN) ...26
 (F) ...3 (S) ...7 (PL) ...11 (H) ...15 (SLO) ...19 (LV) ...23 (UA) ...27
 (E) ...4 (DK) ...8 (UAE) ...12 (P) ...16 (HR) ...20 (LT) ...24 (RUS) ...28

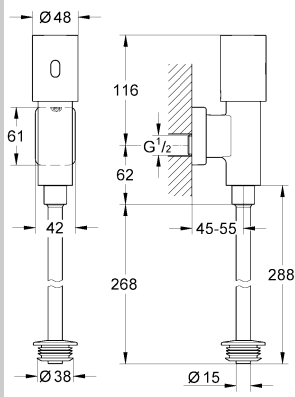
37 421
37 454



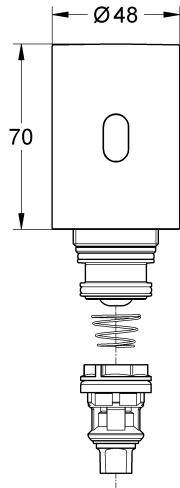
37 427
37 459



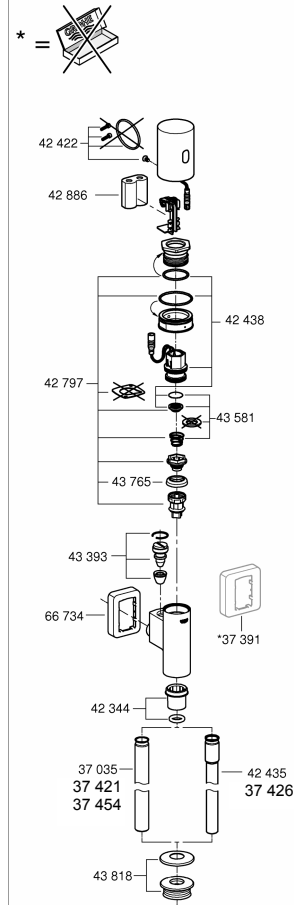
37 426



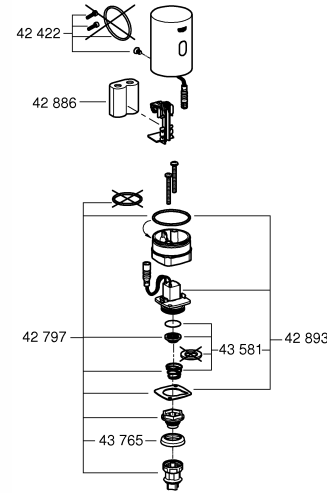
37 428
37 461



37 421
37 426
37 428
37 454
37 461



37 427
37 459





	MPa		°C		l
0,05	max. 1	0,5	max. 40°	2-7l	→3l
	0,3 MPa: 0,7 l/s	DIN 1988 DIN EN 806			

1

	X
37 421	115-200
37 454	
37 426	115-300

2a

3a

37 427
37 459

2b

3b

2c

3c

4

5

37 428
37 461

37 421
37 426
37 454

**Правила безпеки**

- Блок живлення із вбудованою виделкою призначено для використання виключно в закритих приміщеннях.
- Використовуйте **лише оригінальні запчастини й аксесуари**. У випадку використання інших деталей гарантія та маркування CE вважатимуться недейсними, і може виникнути небезпека травмування.

Технічні характеристики

- Джерело живлення: літєвий акумулятор, 6 В, тип CR-P2
- Мінімальний час очікування (регулювання в діапазоні 2–10с): 5 с
- Діапазон охолодження за Kodak Gray Card, сіра сторона, 8 x 10", поперечний формат: 45 см
- Вид захисту арматури: IP 55

Якщо статичний тиск перевищує 0,5 МПа, для зниження рівня шуму відповідно до DIN 4109 необхідно вмонтувати редуктор тиску.



Встановлення, див. вкладку II.
Перед установленням і після нього необхідно ретельно промити систему трубопроводів (дотримуватися DIN 1988 та DIN EN 806)!
Відкрийте подачу гарячої та холодної води й перевірте щільність стиків.



Експлуатація, див. технічну інформацію, 99.0438.xxx

**Технічне обслуговування**

- Заборонено змащувати функціональні деталі!
- Закрийте попередній запірний вентиль.
- Перевірте, очистьте або, якщо необхідно, замініть усі деталі.

**Запчастини**

див. вкладку I (* = спеціальне приладдя).

Догляд

Рекомендації щодо догляду за цією арматурою містяться в посібнику, що додається.

Несправність/Причина/Спосіб усунення

Несправність	Причина	Спосіб усунення
Відсутня подача води	<ul style="list-style-type: none"> • Закупорено фільтр, встановлений перед електромагнітним клапаном • Пошкоджено електромагнітний клапан • Немає контакту в штекерному гнізді • Розряджено акумулятор (контрольна лампочка світиться безперервно) 	<ul style="list-style-type: none"> - Очистьте фільтр - Замініть електромагнітний клапан - Встановіть штекерне сполучення - Замініть акумулятор
Вода ллється безперервно	<ul style="list-style-type: none"> • Закупорена форсунка • Пошкоджено електромагнітний клапан • Установлено завелику для місцевих умов зону дії (небажане відбиття) 	<ul style="list-style-type: none"> - Очистьте поршень - Замініть електромагнітний клапан - Зменште радіус дії за допомогою пульта дистанційного керування (спеціальне приладдя, арт. №: 36 206)
Змивання не відбувається або відбувається в недостатньому обсязі	<ul style="list-style-type: none"> • Шкіряна манжета пересохла або пошкоджена 	<ul style="list-style-type: none"> - Розширте або замініть шкіряну манжету
Процес очищення триває занадто довго	<ul style="list-style-type: none"> • Шкіряна манжета ще не змочена 	<ul style="list-style-type: none"> - Провести декілька промивань (прибл. 5х) для змочення манжети

RUS

Информация по технике безопасности

- Установку разрешается производить только в морозостойких помещениях.
- Следует использовать **только оригинальные запчасти и принадлежности**. Использование иных деталей влечет за собой аннулирование гарантии и знака CE и может привести к травматизму.

Технические характеристики

- Питающее напряжение: 6V В, литиевая батарея, тип CR-P2
- Минимальная продолжительность контакта (регулировки в диапазоне 2 - 10 с): 5 с
- Диапазон обнаружения по Kodak Gray Card, серая сторона, 8 x 10", поперечный формат: 45 см
- Вид защиты смесителя: IP 55

Для снижения уровня шума в соответствии с DIN 4109 при давлении в водопроводе более 0,5 МПа рекомендуется установить редуктор давления.



Установка, см. вкладку II.
Перед установкой и после установки тщательно промойте систему трубопроводов (соблюдать стандарт DIN 1988/DIN EN 806)!
Откройте подачу холодной и горячей воды, проверьте герметичность соединений.



Обслуживание, см. техническую информацию, 99.0438.xxx.



Техническое обслуживание, см. вкладку III - IV.
• Функциональные детали смазывать запрещается!
• Закрывать предварительный запорный вентиль
• Все детали проверить, очистить, при необходимости заменить.



Запасные части, см. вкладку I (* = специальные принадлежности).

Уход

Указания по уходу за настоящим изделием приведены в прилагаемой инструкции.

Неисправность/причина/способ устранения

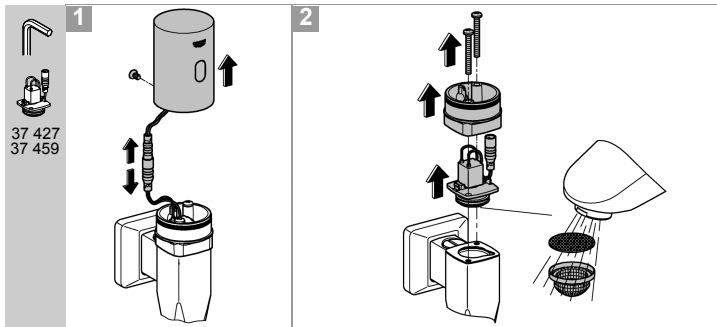
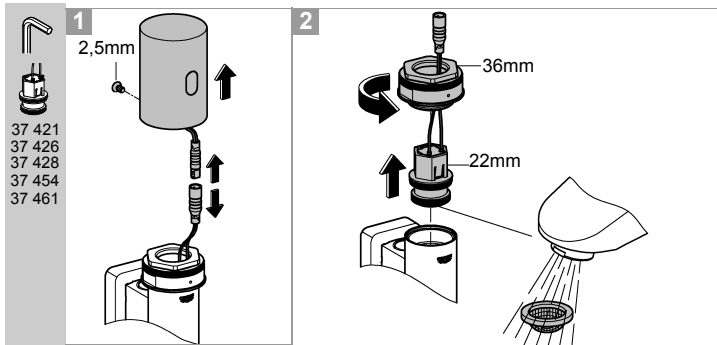
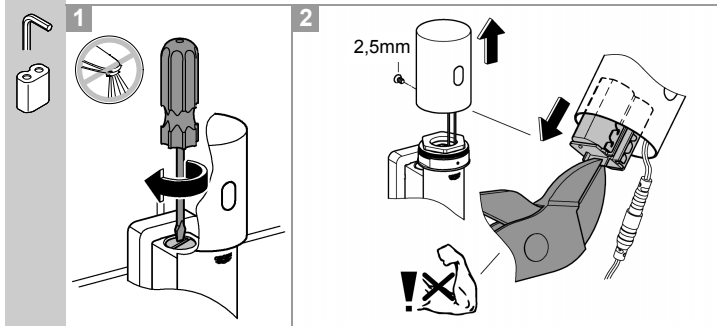
Неисправность	Причина	Способ устранения
Вода не течет	<ul style="list-style-type: none">• Фильтр перед электромагнитным клапаном засорен• Электромагнитный клапан имеет дефект• Отсутствует контакт в штекерном разъеме• Батарея разрядилась (контрольная лампа светится непрерывно)	<ul style="list-style-type: none">- Очистить фильтр- Заменить электромагнитный клапан- Проверить аппаратный промежуточный штепсель- Заменить батарею
Вода течет непрерывно	<ul style="list-style-type: none">• Форсунка забилась• Электромагнитный клапан имеет дефект• Диапазон действия сенсора установлен на слишком большое значение	<ul style="list-style-type: none">- Очистить поршень- Заменить электромагнитный клапан- Уменьшить диапазон дистанционным управлением (специальные принадлежности, артикул №: 36 407)
Отсутствует смыв или смыв слишком короткий	<ul style="list-style-type: none">• Кожаная манжета высохла или повреждена	<ul style="list-style-type: none">- Расширить кожаную манжету или заменить, см. Техобслуживание
Смыв слишком продолжительный	<ul style="list-style-type: none">• Кожаная манжета еще не размягчена	<ul style="list-style-type: none">- Выполнить несколько смывов (приб. 5 раз), чтобы манжета размягчилась

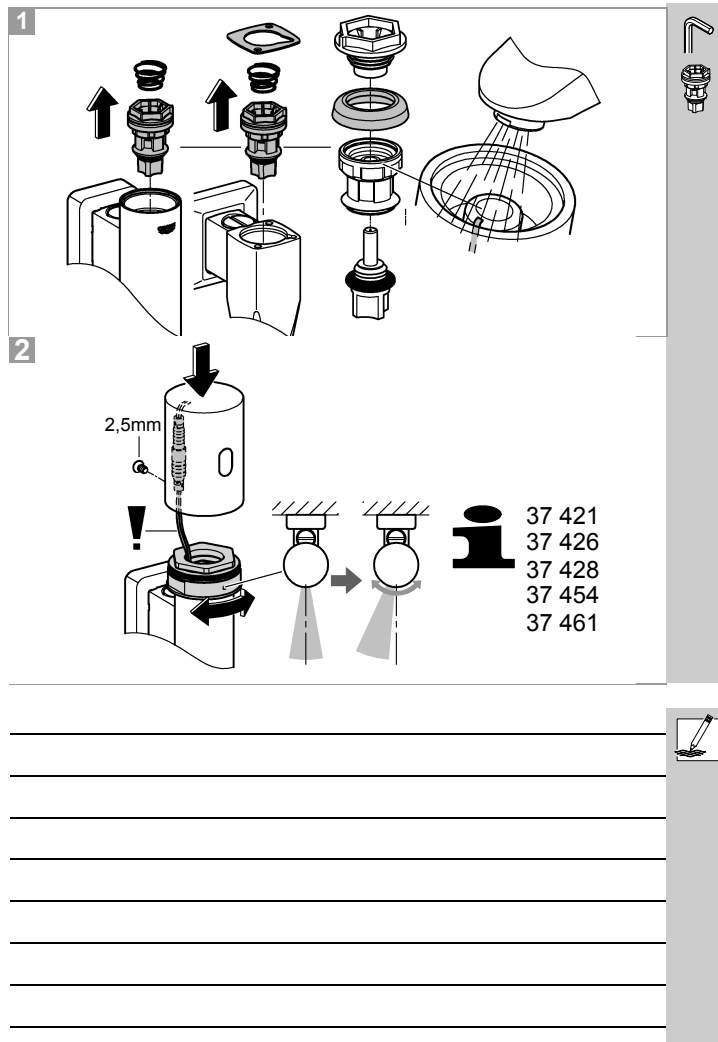


A vertical gray bar on the left side of the page, serving as a margin. To its right, there are 20 horizontal lines for writing, starting from the top of the gray bar and extending across the page.



A vertical gray bar on the left side of the page, serving as a margin. To its right, there are 20 horizontal lines for writing, starting from the top of the gray bar and extending across the page.





Pure Freude an Wasser

GROHE

D
☎ +49 571 3989 333
impressum@grohe.de

A
☎ +43 1 68060
info-at@grohe.com

AUS
Argent Sydney
☎ +(02) 8394 5800
Argent Melbourne
☎ +(03) 9682 1231

B
☎ +32 16 230660
info.be@grohe.com

BG
☎ +359 2 9719959
grohe-bulgaria@grohe.com

CAU
☎ +99 412 497 09 74
info-az@grohe.com

CDN
☎ +1 888 6447643
info@grohe.ca

CH
☎ +41 448777300
info@grohe.ch

CN
☎ +86 21 63758878

CY
☎ +357 22 465200
info@grome.com

CZ
☎ +420 277 004 190
grohe-cz@grohe.com

DK
☎ +45 44 656800
grohe@grohe.dk

E
☎ +34 93 3368850
grohe@grohe.es

EST
☎ +372 6616354
grohe@grohe.ee

F
☎ +33 1 49972900
marketing-fr@grohe.com

FIN
☎ +358 10 8201100
teknocalor@teknocalor.fi

GB
☎ +44 871 200 3414
info-uk@grohe.com

GR
☎ +30 210 2712908
nsapountzis@ath.forthnet.gr

H
☎ +36 1 2388045
info-hu@grohe.com

HK
☎ +852 2969 7067
info@grohe.hk

I
☎ +39 2 959401
info-it@grohe.com

IND
☎ +91 124 4933000
customer-care.in@grohe.com

IS
☎ +354 515 4000
jonst@byko.is

J
☎ +81 3 32989730
info@grohe.co.jp

KZ
☎ +7 727 311 07 39
info-cac@grohe.com

LT
☎ +372 6616354
grohe@grohe.ee

LV
☎ +372 6616354
grohe@grohe.ee

MAL
☎ +1 800 80 6570
info-singapore@grohe.com

N
☎ +47 22 072070
grohe@grohe.no

NL
☎ +31 79 3680133
vragen-nl@grohe.com

NZ
☎ +09/373 4324

P
☎ +351 234 529620
commercial-pt@grohe.com

PL
☎ +48 22 5432640
biuro@grohe.com.pl

RI
☎ +62 21 2358 4751
info-singapore@grohe.com

RO
☎ +40 21 2125050
info-ro@grohe.com

ROK
☎ +82 2 559 0790
info-singapore@grohe.com

RP
☎ +63 2 8041617

RUS
☎ +7 495 9819510
info@grohe.ru

S
☎ +46 771 141314
grohe@grohe.se

SGP
☎ +65 6 7385585
info-singapore@grohe.com

SK
☎ +420 277 004 190
grohe-cz@grohe.com

T
☎ +66 2610 3685
info-singapore@grohe.com

TR
☎ +90 216 441 23 70
GroheTurkey@grome.com

UA
☎ +38 44 5375273
info-ua@grohe.com

USA
☎ +1 800 4447643
us-customer-service@grohe.com

VN
☎ +84 8 5413 6840
info-singapore@grohe.com

AL **BIH** **HR** **KS**
ME **MK** **SLO** **SRB**
☎ +385 1 2911470
adria-hr@grohe.com

**Eastern Mediterranean,
Middle East - Africa
Area Sales Office:**
☎ +357 22 465200
info@grome.com

IR **OM** **UAE** **YEM**
☎ +971 4 3318070
grohedubai@grome.com

Far East Area Sales Office:
☎ +65 6311 3600
info@grohe.com.sg

www.grohe.com
2014/03/21