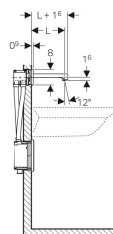
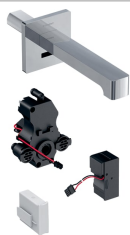


## Змішувач для умивальника Geberit Brenta, настінний монтаж, живлення від мережі, для функціонального блоку прихованого монтажу



Приклад зображення

### Призначення

- Для громадських і напівгромадських об'єктів
- Для монтажу в монтажні елементи Geberit для умивальника, електронний убудований у стіну змішувач з функціональним блоком прихованого монтажу
- Для під'єднання холодної та гарячої води (тільки для моделі зі змішувачем або змішувачем з термостатом)
- Для під'єднання холодної або змішаної води (тільки для моделі без змішувача)
- Для використання з раковинами з нержавіючої сталі
- Модель зі змішувачем або змішувачем з термостатом не підходить для проточних водонагрівачів. Дивіться технічний паспорт "Змішувачі для умивальників з проточними водонагрівачами"
- Для облицювання товщиною 10–50 мм

### Характеристики

- Група арматури I відповідно до DIN 4109
- Автоматичне керування зливом
- Інфрачервоний датчик присутності користувача
- Антивандальна
- Налаштування температури за допомогою змішувача (тільки для моделей зі змішувачем або змішувачем з термостатом)
- Не можна встановлювати тільки теплу чи тільки холодну воду (лише для моделі зі змішувачем або змішувачем з термостатом)
- Термостат за стандартом EN 1111 (тільки для моделі зі змішувачем з термостатом)
- Захист від опіків шляхом обмеження температури до 42 °C (тільки для моделі зі змішувачем з термостатом)
- Можливість термічної дезінфекції відповідно до DVGW W 551
- Живлення від мережевого блока живлення
- Функції можна налаштувати й перевіряти за допомогою пульта сервісного обслуговування Geberit
- Можливість налаштування різних функцій вручну
- З вбудованим зворотним клапаном
- Функціональний блок з вбудованим кошиковим фільтром

### Технічні дані

Ступінь захисту	IPX4
Номінальна напруга	110-240 В перем. тока
Частота мережі	50-60 Гц
Робоча напруга	4.5 В пост. тока
Споживана потужність	0.1 Вт
Робочий тиск	0.5-10 бар
Рекомендований робочий тиск з термостатом	0.5-5 бар
Рекомендований робочий тиск з термостатом	50-500 кПа
Диференційний тиск ХВ/ГВ	≤ 1.5 бар
Максимальний випробувальний тиск води	16 бар
Максимальний випробувальний тиск повітря / інертного газу	3 бар
Температура навколишнього середовища	1-40 °C
Температура зберігання	-20 – +70 °C
Діапазон регулювання температури води за допомогою змішувача з термостатом	20-42 °C
Максимальна температура води	60 °C
Максимальна температура води для короткочасної експлуатації	90 °C
Витрата води за 3 бар	5 л/мин
Розрахункова витрата води	0.07 л/с
Мінімальний тиск потоку для розрахункового потоку	0.5 бар
Діапазон налаштування періодичного подавання води	1-168 ч
Заводське налаштування періодичного подавання води	24 ч
Діапазон налаштування часу періодичного подавання води	5-200 с
Заводське налаштування часу періодичного подавання води	5 с
Матеріал	Латунь хромована / пластик

**Обсяг поставки**

- Змішувач для умивальника
- Інфрачервоний датчик зі з'єднувальним кабелем
- Електроніка керування
- Функціональний вузол
- Мережевий блок живлення
- Ключ для аератора
- Комплект кріплень

**Замовити додатково**

- Монтажний елемент Geberit для умивальника
- Захисна панель

Арт. №	Колір / поверхня	Змішувач	L
116.271.21.1	Глянцевий хром	без змішувача	17 см
116.272.21.1	Глянцевий хром	зі змішувачем	17 см
116.291.21.1	Глянцевий хром	без змішувача	22 см
116.292.21.1	Глянцевий хром	зі змішувачем	22 см